

# Une place pour chaque chose, chaque chose à sa place

Le nouvel emballage de l'organigramme par CES

# Mieux qu'un bon emballage

Quel est l'emballage idéal ? A quel besoin doit-il répondre? La protection du produit, c'est sûr. Une conception individuelle, de toute évidence. Combinaison flexible de plusieurs colis pour un envoi, c'est certain.

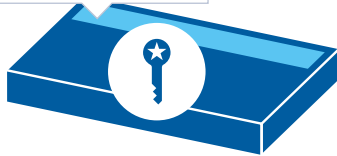
Du point de vue du distributeur et de l'installateur il y a d'autres points à prendre en considération. L'emballage doit convenir pour la manutention, il doit également permettre une vérification simple et une vue d'ensemble du contenu et tout doit être accessible facilement pour l'installation.

Nous avons orienté précisément vers ces points notre nouveau concept d'emballage. Ce n'est plus seulement une solution d'emballage. À différents niveaux, il contribue à simplifier et à accélérer les processus de travail des distributeurs et des installateurs.

Dans le passé – spécialement dans les organigrammes les plus étendus – il y avait un véritable défi de contrôler l'intégralité des cylindres et clés, reconnaître leur attribution et exécuter efficacement le montage. Cela change maintenant complètement – de la livraison chez le distributeur au montage sur le chantier.

# L'emballage idéal pour tous scénarios

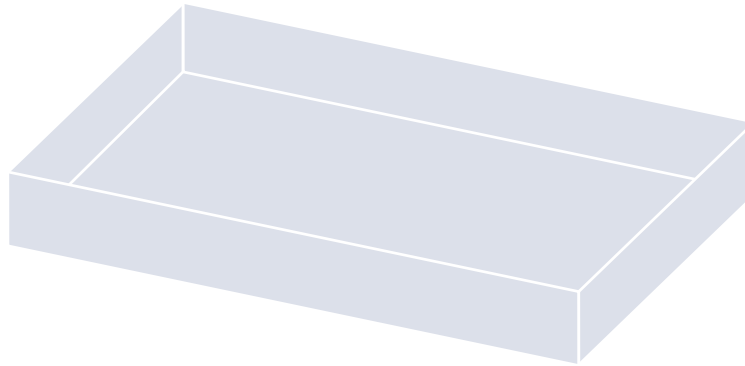
Plateau clé de groupe



Plateau clé simple



Plateau cylindre



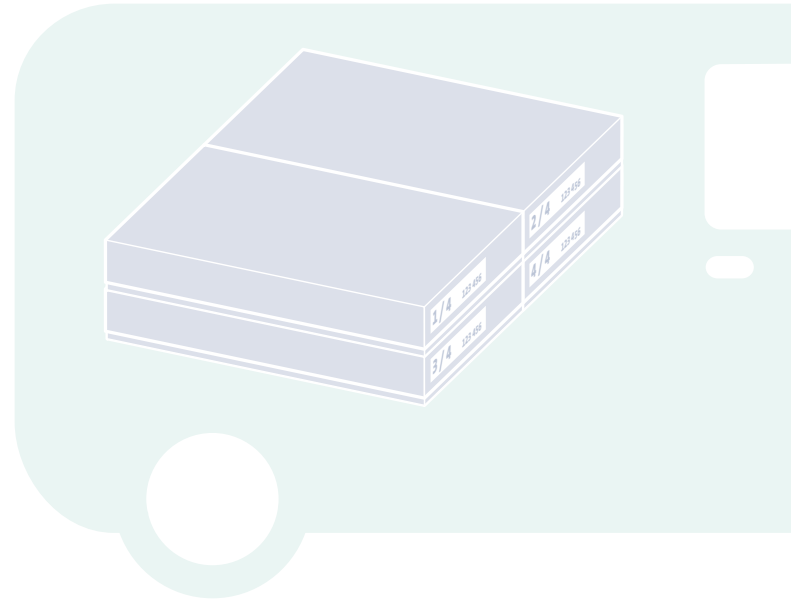
# La clarté est la clé

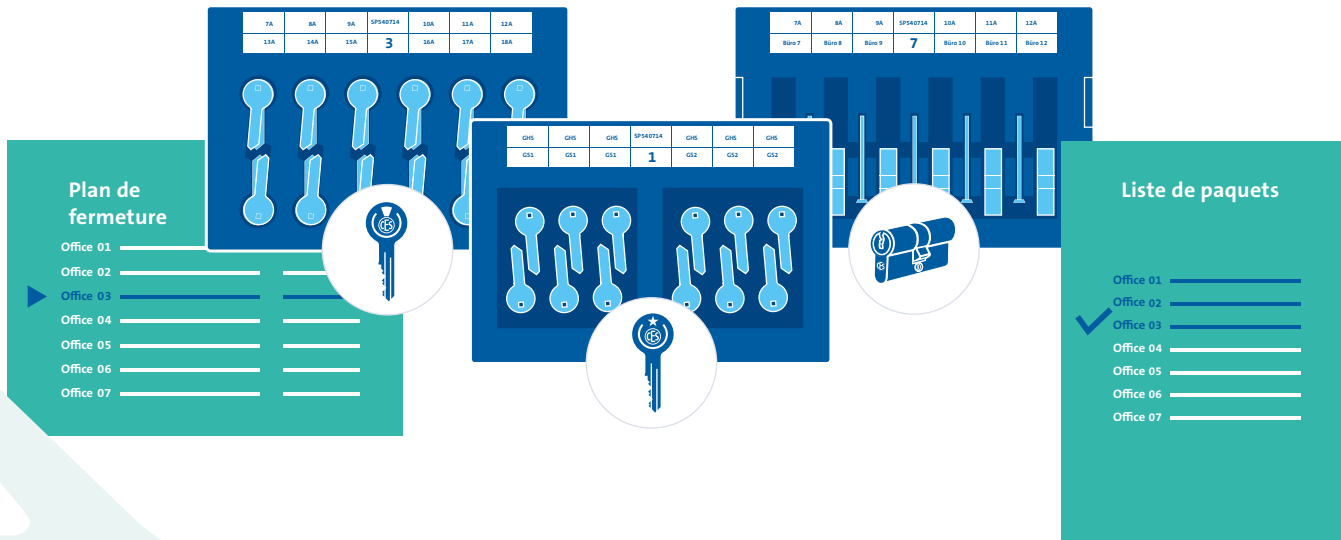
## La planification et la commande

- Le concept emballage modulaire pour tous scénarios
- Planification optimale des organigrammes simples jusqu'aux organigrammes complexes, divisés en plusieurs parties de montage.

## Transport au distributeur

- Emballage compact avec plateaux individuels pour une utilisation simple
- Haute protection produit – Une place pour chaque chose, chaque chose a sa place
- Emballage robuste pour les expéditions
- Expédition optimisée (envoi par UPS dans un emballage unitaire, envoi collectif en cas de plusieurs emballages)





## Réception de marchandises et contrôle

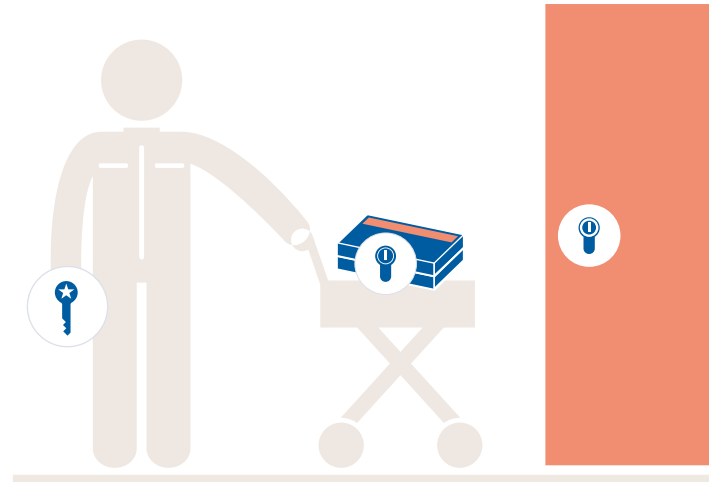
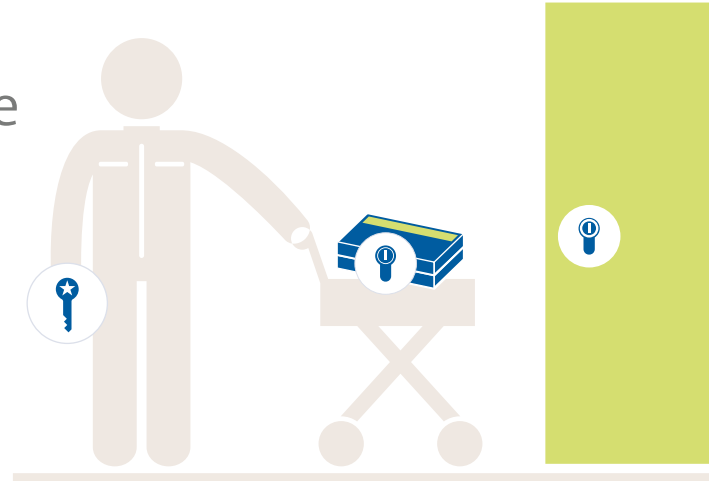
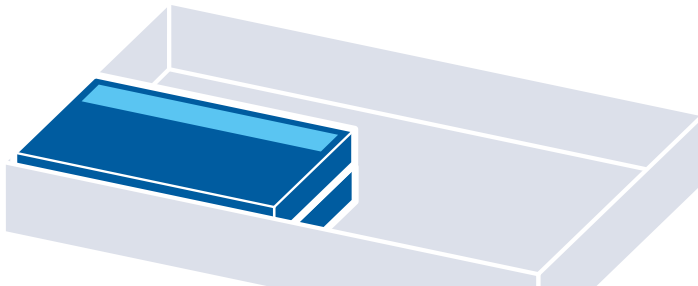
- Etiquetage clair à l'extérieur (colis et numéro de suivi de commande)
- Attribution directe à la commande

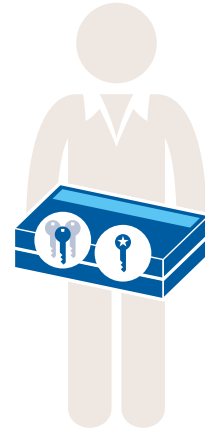
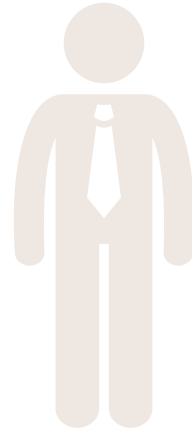
- Liste de paquets pour une identification simple et rapide des cylindres dans les plateaux
- Étiquetage clair du contenu

# Moins d'effort lors du montage

## Préparation du montage et de l'installation

- Seulement ce qui est nécessaire va sur le chantier. Par exemple, pour une installation avec un passe général et des passe partiels, les cylindres sont installés avec la clé de passe partiel correspondante, les clés individuelles et les clés de passe général restent en sécurité à l'atelier
- Le reconditionnement dans d'autres cartons n'est pas nécessaire – le plateau de livraison est en même temps le plateau de montage.
- Plateaux empilables – tenue en place fixe sur le chariot
- Plusieurs installateurs peuvent assembler les cylindres en même temps – réduction du temps de pose





### Remise de clés au client final

- Remise de clés dans l'ordre
- Vue d'ensemble précise des clés par fente
- L'emballage convient pour une utilisation/stockage à long terme

### Durabilité de l'emballage

- Libre de HBCD
- Recyclable selon la législation en vigueur
- Réutilisable

### **CESfrance SARL**

8 Impasse Charles Petit

F-75011 Paris

Tel. +33 (0) 1 44 87 07 56

Fax +33 (0) 1 43 07 35 78

Mail [info@fr.ces.eu](mailto:info@fr.ces.eu)

[www.ces.eu](http://www.ces.eu)

### **C.Ed. Schulte GmbH Zylinderschlossfabrik**

Friedrichstraße 243

D-42551 Velbert

Tel. +49 (0) 2051-204-0

Fax +49 (0) 2051-204-229

Mail [info@ces.eu](mailto:info@ces.eu)

[www.ces.eu](http://www.ces.eu)

