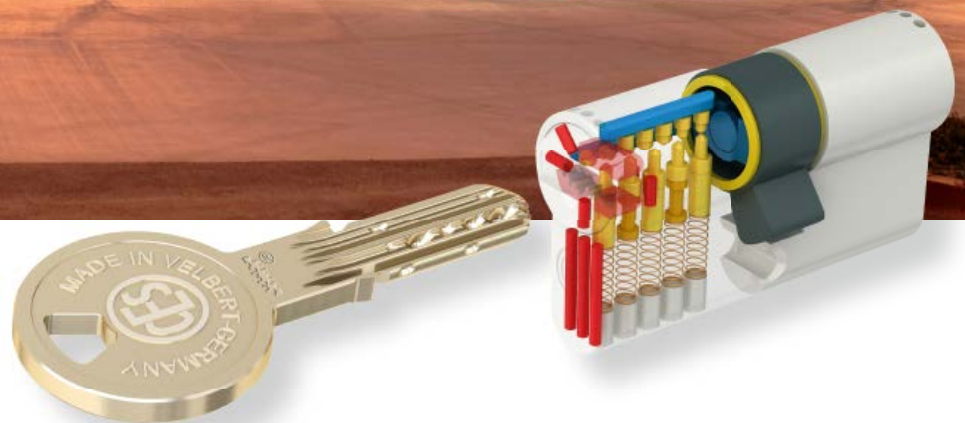


Systeme WM de CES

Le systeme à clé réversible
et barre de verrouillage pour
le tertiaire haut de gamme



Description du système

Le système WM à clé réversible de CES est destiné au tertiaire. Grâce à son ultra précision et la diversité de ses contrôles de sécurité, ce système offre une protection optimale contre les manipulations.

La technologie à barre de verrouillage garantit une longue durée de fonctionnement. La surface de blocage est agrandie grâce au recours à des barres de verrouillage.

Avec sa pointe dont la forme spécifique est brevetée, la clé s'insère facilement dans le cylindre. Une rainure de guidage qui parcourt tout le rotor assure une transmission mécanique du couple de rotation de la clé et empêche sa cassure.

Le système WM de CES peut se combiner aux solutions électroniques CES de fermeture et d'organisation. En cas d'entrées ou de zones de l'entreprise requérant des droits d'accès soumis à des créneaux horaires, il est recommandé d'opter pour des éléments de fermeture électroniques. Il sera ainsi facile d'accorder et de retirer des droits d'accès.

Les entreprises de renom misent sur un produit de marque CES. Pour des raisons de sécurité, nous ne citons ici aucune référence mais pourrions vous mettre volontiers en contact avec des utilisateurs.



Systeme WM conforme aux normes DIN 18252/EN 1303

Sécurité maximum

Le système WM est doté sur chaque côté de fermeture de jusqu'à 25 éléments de blocage : 7 goupilles de blocage à ressort, 16 goupilles à combinaison ainsi que 2 barres de verrouillage garantissent un haut niveau de sécurité.

Protection anti-perçage intégrée

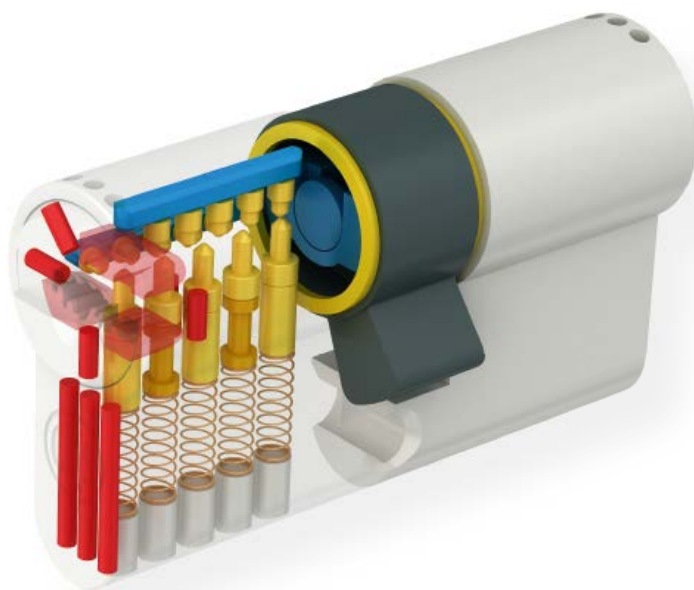
Tous les cylindres du système WM intègrent de série une protection de base contre le perçage. L'utilisation de différents matériaux comme le métal trempé des goupilles de stator et de rotor permet de limiter le risque de perçage. Au moins une goupille de stator ainsi que toutes les goupilles de rotor sont en acier trempé. L'échelonnement des goupilles de blocage qui se bloquent en cas de perçage empêchent l'ouverture du cylindre

Robustesse de la clé en maillechort

Grande maniabilité et fabrication conforme à DIN D'une longueur minimale de 14 mm, sa tige est adaptée aux garnitures de sécurité du commerce dotées de cache-cylindre. Apposé sur la tige de la clé, le sigle de la marque déposée CES fait figure de label de qualité et de signe de reconnaissance.

Carte de sécurité

Chez CES, il est uniquement possible de commander les pièces de rechange et équipements supplémentaires sur présentation de la carte de sécurité fournie avec l'installation.



Équipements supplémentaires et spéciaux

- **Modularité possible**

Les cylindres européens du système WM peuvent être fournis en version modulable. Si nécessaire, la longueur de ces cylindres peut donc être adaptée à l'épaisseur de la porte sur site rapidement et à moindres frais.



- **Protection supplémentaire anti-perçage et anti-arrachage**

Les cylindres destinés à des zones sensibles en termes de sécurité peuvent être équipés de goupilles et plaques en métal dur supplémentaires qui s'ajoutent au stator et à l'avant du rotor.

- **Les cylindres doubles, demi-cylindres et cylindres à bouton (910, 9710, 951 1/2, 915) sont également proposés avec la certification VdS dans les classes AZ, BZ et BZ+.**

- **Modèle doté de la protection anti-choc**

- **Résistance à l'eau de mer**

- **Modèle résistant à l'usure**

- **Finitions**

Les cylindres sont proposés en un grand nombre de finitions. Sur demande, la version modulable peut être fournie avec des finitions différentes sur les deux parties du cylindre.

- **Cylindres pour meubles et cylindres spéciaux**

Les cylindres spéciaux et pour meubles de CES peuvent également s'équiper du système de fermeture WM.

- **Contrôles d'accès électroniques**

Les cylindres WM sont compatibles avec tous les systèmes de fermeture électroniques de CES

- **Accessoires**

Schließanlagen-Verwaltungssoftware portier®vision



Types de modèles Selon DIN 18252/EN 1303

Cylindre européen double 810 WM

Laiton mat nickelé

Cylindre européen double 8710 WM

Fonction secours et danger
Laiton mat nickelé
Verrouillable des deux côtés

Cylindre européen double à panneton libre 8710F WM

Pour serrures multipoints
motorisées
Fonction anti-panique
Laiton mat nickelé

Demi-cylindre européen 851 1/2 WM

Laiton mat nickelé
Panneton réglable sur 12 positions

Cylindre européen à bouton 815 WM

Laiton mat nickelé
Verrouillable d'un seul côté
Autre côté bouton aluminium, F1,
Différentes formes de bouton au choix
(ici forme H)

Cylindre à came 5558/30 WM

Laiton poli nickelé
Course de fermeture 90°
Sens de rotation au choix
Longueur 25 mm

Cadenas 215 N/58 WM

Corps de cadenas chromé velours
Anse acier inoxydable
Largeur du boîtier 58 mm,
hauteur 50 mm
Sans fonction clé prisonnière
Hauteur libre de l'anse 35 mm (standard)

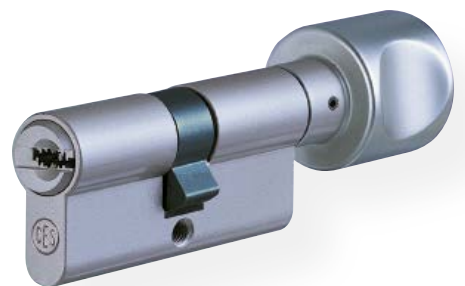
Insert cylindre européen 802/5 WM

Laiton mat nickelé
Verrouillable d'un seul côté,
Autre côté borgne

Longueurs de base des cylindres européens :

à 5 goupilles :	27,5/27,5 mm
à 6 goupilles :	31,5/31,5 mm
à 7 goupilles :	35,5/35,5 mm

Autres modèles disponibles.
Également en cylindres de type suisse, britannique
ou scandinave.





**C.Ed. Schulte GmbH
Zylinderschlossfabrik**

Friedrichstraße 243
D-42551 Velbert
☎ +49 2051 204 0
☎ +49 2051 204 229
✉ info@ces.eu

CESnederland B.V.

Lage Brink 9
NL-7317 BD Apeldoorn
☎ +31 55-52 66 89 0
☎ +31 55-52 66 89 9
✉ infonl@ces.eu

CESfrance SARL

8 impasse Charles Petit
F-75011 Paris
☎ +33 1 44 87 07 56
☎ +33 1 43 07 35 78
✉ info@fr.ces.eu

CESitalia srl

V. d. vecchie Fondamenta, 4
Straße d. A. Gründungen 4
I-39044 Egna/Neumarkt (BZ)
☎ +39 0471 812 294
☎ +39 0471 812 294
✉ info@it.ces.eu

CESrom srl.

Str. Metalurgistilor 3 D
RO-550137 Sibiu
☎ +40 269-206 00 2
☎ +40 269-206 00 5
✉ info@ro.ces.eu

United Kingdom

CES Security Solutions Ltd

Unit 4 Kendon Business Park
Maritime Close, Medway City Estate
Rochester, Kent ME2 4JF
☎ +44 1634713369
☎ +44 1634786833
✉ info@uk.ces.eu

Middle East

A.G.P. Advanced German Products LLC

PO Box 102761
UAE Dubai
☎ +971 4 885 7050
+971 4 369 7051
☎ +971 4 390 8935
✉ info@agp-dubai.com

Austria

César A. Cárcamo

Büro: Wiener Bundesstrasse 33
A-4050 Traun
☎ +43 660-73 20 311
☎ +43 732-21 00 22 2681
✉ office@ces.at

Belgium

Locking Systems

Guy Lambrechts
Van Haefthenlaan 10
BE-2950 Kapellen
☎ +32 497 946267
✉ guy.lambrechts@lockingsystems.be

Spain

Benidorm Locks S.L.

Av. Marina Baixa s/n
Partida Torrent
ES-03530 La Nucia, Alicante
☎ +34 96 689 79 79
☎ +34 96 689 79 78
✉ info@benidormlocks.com