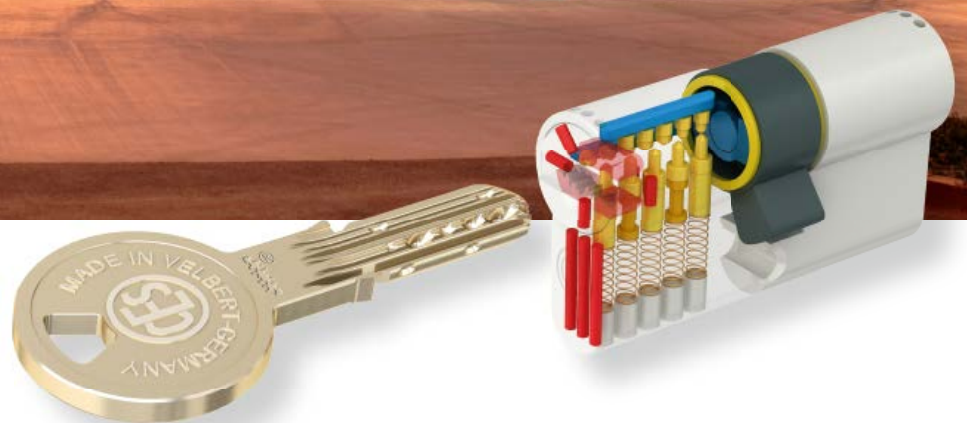


## Sistema WM de CES

Sistema de llave reversible con barra de bloqueo para altos estándares en edificios industriales



## Descripción del sistema

La serie de perfil de llave WM de CES es un sistema de llave reversible diseñado para realizar amaestramientos en edificios industriales. Asegura una protección óptima contra toda manipulación, aportando la más alta precisión de cierre y respondiendo a todas las demandas de seguridad.

Gracias al uso de barras de cierre, la posibilidad de combinación se duplica y garantiza la funcionalidad del sistema a largo plazo. Introducir la llave en el cilindro es fácil gracias a su especial forma. Una guía ranurada a lo largo del rotor del cilindro asegura una torsión correcta de la llave y evita la rotura de la misma.

El sistema WM puede combinarse con cierres electrónicos y soluciones de control de accesos disponibles en CES. Para entradas, departamentos de empresas en los que el acceso debe ser restringido por tiempo determinado, los componentes de cierre electrónico son la mejor solución y aportan un alto nivel de flexibilidad para garantizar ó impedir la autorización de acceso.

Empresas de éxito confían en un producto de marca fabricado por CES. Por razones de seguridad, no citamos ninguna referencia en este punto. Sin embargo, estaremos encantados de establecer contacto con los usuarios.

Por razones de seguridad no facilitamos referencias sobre ello. No obstante, contactaremos con mucho gusto con los usuarios.



# Sistema WM de acuerdo con la norma DIN 18252/EN 1303

## Optima seguridad de cierre

El sistema WM tiene hasta 25 elementos de cierre en cada lado del cilindro: hasta 7 cargas de muelle con pitones de cierre, 16 combinaciones de pitones y 2 barras de cierre que garantizan un alto nivel de seguridad.

## Protección básica integrada anti-taladro

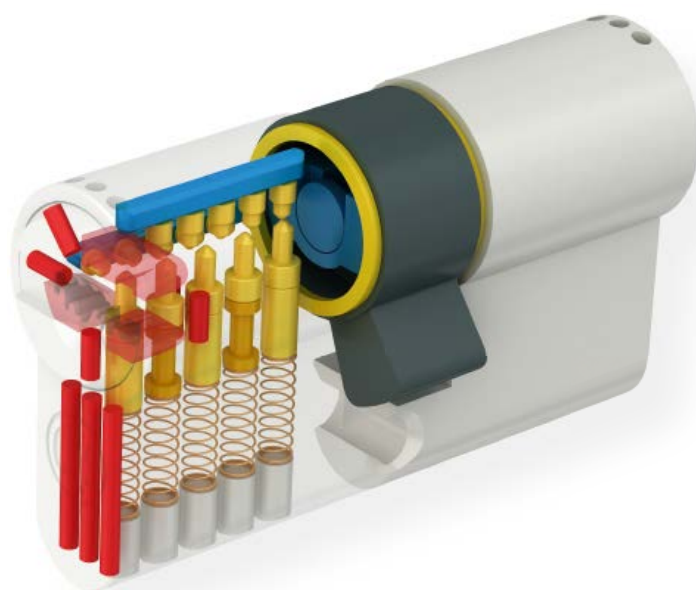
En la versión estándar, todos los cilindros del sistema WM son suministrados con una protección básica anti-taladro integrada. Con el fin de impedir que el cilindro sea taladrado, se emplean diferentes materiales, tales como un acero templado para la llave y pitones para el cuerpo. Uno de los pitones para el cuerpo y todos los pitones para el rotor están fabricados con acero templado. En el caso de que se intente taladrar el cilindro, los pitones de cierre colocados de forma escalonada evitan la apertura del mismo.

## Robusta llave niquelada

De fácil manejo y fabricada de acuerdo con la norma DIN estándar. El cuello de la llave tiene una longitud de 14mm. que se puede ajustar perfectamente en casos en los que se haya colocado un escudo ó tapa sobre el cilindro. La marca registrada CES es una característica de calidad y reconocimiento que realiza el cuello de la llave.

## Tarjeta de seguridad

En CES reposición de pedidos y ampliaciones son únicamente posibles previa presentación de la tarjeta de seguridad suministrada con el sistema.



## Elementos opcionales y especiales

- **Sistema modular**

Los cilindros de sistema WM están también disponibles en diseño modular. Esto significa que – si fuera necesario- la longitud de estos cilindros modulares se puede adaptar al espesor de la puerta, en el lugar de la propia obra, economizando tiempo y dinero.



- **Protección complementaria anti-taladro y anti-extracción**

Para aplicaciones en determinadas áreas en las que se requiera un importante nivel de seguridad, los cilindros WM pueden ser equipados con pitones adicionales de acero templado y placas en el cuerpo así como en la parte frontal del rotor.

- **Doble, medio cilindro y cilindro pomo ( nos. 910, 9710, 951 1/2, 915 ) están también disponibles con la certificación VdS de las clases AZ, BZ y BZ+.**

- **Modelo con protección anti-choque**

- **Modelo resistente al agua de mar**

- **Modelo con resistencia al desgaste**

- **Colores**

Existe una amplia variedad de colores. Bajo pedido, ambas partes del cuerpo del cilindro pueden ser suministradas en diferentes colores.

- **Mueble / Cilindros especiales**

El sistema WM es también válido para mueble. Hay disponibilidad de cilindros especiales dentro de la gama CES.

- **Soluciones de accesos electrónicos**

Los cilindros WM son compatibles con todos los sistemas de cierre electrónico disponibles en CES.

- **Accesorios**

Software de gestión de sistema de cierre portier@vision



## Información de productos de acuerdo con la norma DIN 18252/EN 1303

### Doble cilindro no. 810 WM

Latón, níquel mate

### Doble cilindro no. 8710 WM

con función de embrague, en caso de emergencia

Latón, níquel mate

Cierre por ambos lados

### Medio cilindro no. 851 1/2 WM

Latón, níquel mate

Parte adaptable en 12 posiciones

### Doble cilindro con leva antibloqueo

#### No. 8710F WM

para cerraduras multipuntos con función antipánico

Latón, níquel mate

### Cilindro pomo no. 815 WM

Latón, níquel mate

Cierre por un lado

Otro lado con pomo de aluminio, en F1, Disponibilidad de diferentes formas de pomos ( la fotografía muestra la forma H )

### Cilindro con leva no. 5558/30 WM

Latón, níquel brillo

Movimiento de cierre 90°

Dirección de cierre como se desee

Diámetro 25mm.

### Cilindro candado no. 215 N/58 WM

Arco en acero inoxidable

Cuerpo acabado cromo mate

Anchura de la tapa 58mm. altura 50mm.

Sin cierre obligatorio

Diámetro del arco 35mm. ( estándar)

### Inserto perfilado no. 802/5 WM

Latón, níquel mate

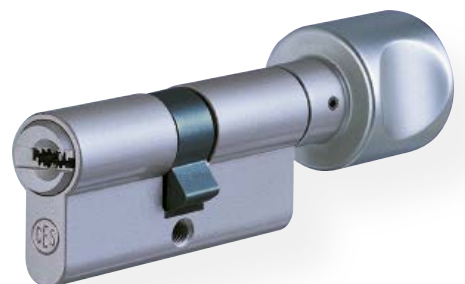
Cierre por un lado, por el otro lado ciego.

#### Medidas básicas de los cilindros:

|            |              |
|------------|--------------|
| 5 pitones: | 27,5/27,5 mm |
| 6 pitones: | 31,5/31,5 mm |
| 7 pitones: | 35,5/35,5 mm |

Disponibilidad de otras opciones.

Existe igualmente disponibilidad en perfil suizo, inglés y escandinavo.



**C.Ed. Schulte GmbH  
Zylinderschlossfabrik**

Friedrichstraße 243  
D-42551 Velbert  
☎ +49 2051 204 0  
☎ +49 2051 204 229  
✉ info@ces.eu

**CESnederland B.V.**

Lage Brink 9  
NL-7317 BD Apeldoorn  
☎ +31 55-52 66 89 0  
☎ +31 55-52 66 89 9  
✉ infonl@ces.eu

**CESfrance SARL**

8 Impasse Charles Petit  
F-75011 Paris  
☎ +33 1 44 87 07 56  
☎ +33 1 43 07 35 78  
✉ infofr@ces.eu

**CESitalia srl**

V. d. vecchie Fondamenta, 4  
Straße d. A. Gründungen 4  
I-39044 Egna/Neumarkt (BZ)  
☎ +39 0471 812 294  
☎ +39 0471 812 294  
✉ info@it.ces.eu

**CESrom srl.**

Str. Metalurgistilor 3 D  
RO-550137 Sibiu  
☎ +40 269-206 00 2  
☎ +40 269-206 00 5  
✉ info@ro.ces.eu

United Kingdom

**CES Security Solutions Ltd**

Unit 4 Kendon Business Park  
Maritime Close, Medway City Estate  
Rochester, Kent ME2 4JF  
☎ +44 1634713369  
☎ +44 1634786833  
✉ info@uk.ces.eu

Middle East

**A.G.P. Advanced German Products LLC**

PO Box 102761  
UAE Dubai  
☎ +971 4 885 7050  
☎ +971 4 369 7051  
☎ +971 4 390 8935  
✉ info@agp-dubai.com

Austria

**César A. Cárcamo**

Büro: Wiener Bundesstrasse 33  
A-4050 Traun  
☎ +43 660-73 20 311  
☎ +43 732-21 00 22 2681  
✉ office@ces.at

Belgium

**LockingSystems**

Guy Lambrechts  
Van Haefthenlaan 10  
BE-2950 Kapellen  
☎ +32 497 946267  
✉ guy.lambrechts@ces.eu

Spain

**Benidorm Locks S.L.**

Av. Marina Baixa s/n  
Partida Torrent  
ES-03530 La Nucia, Alicante  
☎ +34 96 689 79 79  
☎ +34 96 689 79 78  
✉ info@benidormlocks.com