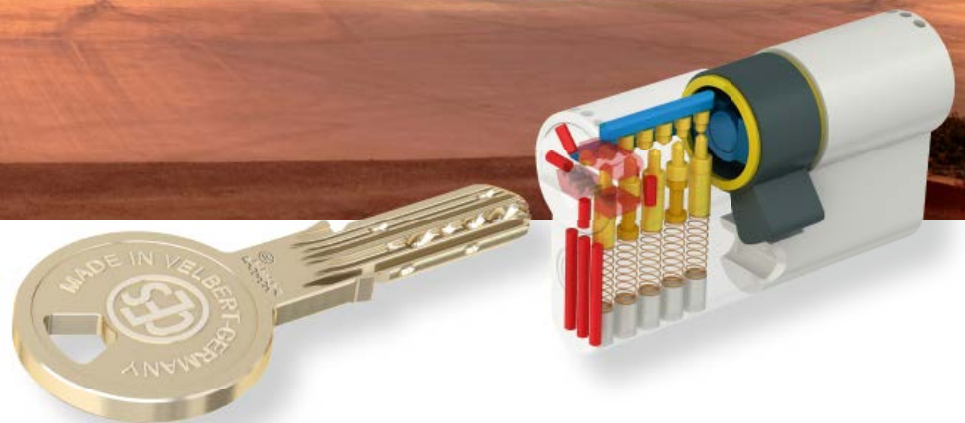


## CES System WM

Het keersleutelsysteem met  
blokkeerbalken voor de complexe  
uitdagingen van de utiliteitsbouw



# Systeem

CES systeem WM is ontworpen als keersleutelsysteem voor de utiliteitsbouw. Allerhoogste sluitprecisie en meerdere veiligheidschecks zorgen voor een optimale beveiliging tegen manipuleren.

De speciale blokkeerbalk-technologie staat garant voor een lange levensduur van de sloten. De cilinders van dit systeem werken met een blokkeerbalk, waardoor het blokkeervlak veel groter wordt.

Dankzij de speciale gepatenteerde vorm van de punt glijdt de sleutelgemakkelijk in de cilinder. De geleidingsgroef die over de hele kern van de cilinder loopt, zorgt voor een nauwkeurige overdraging van het draaimoment en voorkomt dat de sleutel afbreekt.

Systeem WM kan gecombineerd worden met de elektronische sluit- en organisatieoplossingen van CES. Bij ingangen, inritten en afdelingen waar een naar tijd gedefinieerde toegang gewenst is, kunnen het beste elektronische componenten worden toegepast, om flexibel toegangsrechten te kunnen verlenen en intrekken.

Succesvolle ondernemingen kiezen voor een merkproduct van CES. Uit veiligheidsoverwegingen worden hier geen referenties vermeld, maar u kunt altijd contact met ons opnemen voor meer informatie.



# Systeem WM volgens DIN 18252/EN 1303

## Optimale veiligheid

WM-cilinders hebben maximaal 25 blokkeerelementen per sluitzijde: maximaal 7 geveerde blokkeerstiften, 16 combinatiestiften en 2 blokkeerbalken bieden grote veiligheid.

## Geïntegreerde basisbescherming tegen uitboren

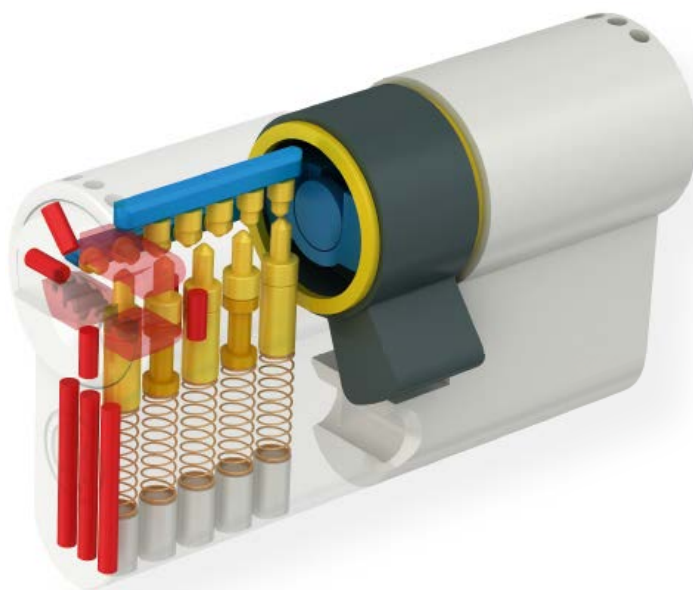
Alle cilinders van systeem WM hebben in de standaarduitvoering een geïntegreerde basisbescherming tegen uitboren. Uitboren wordt bemoeilijkt door het gebruik van verschillende materialen, zoals geharde kern- en onderstiften. Ten minste één onderstift en alle kernstiften zijn gemaakt van gehard staal. De trapsgewijs aangebrachte blokkeerstiften, die bij het aanboren kantelen, verhinderen het openen van de cilinder.

## Stabiele nieuwzilveren sleutel

Ergonomisch gevormd en gemaakt volgens de DIN-norm. De sleutelhals is minimaal 14 mm lang en daardoor geschikt voor gangbare veiligheidsbeslagen met kerntrekbeveiliging. Het ingestanste CES-logo op de schacht is een herkenningsteken en een kwaliteitskenmerk.

## Safety card

Onderdelen en uitbreidingen van het systeem kunnen bij CES alleen worden besteld op vertoon van de meegeleverde safety card.



## Speciale uitvoeringen en opties

- **Modulaire uitvoering**

Profielcilinders van systeem WM zijn ook modulair leverbaar. Dat wil zeggen dat de lengte van de cilinder in deze uitvoering – indien nodig – ter plekke aan de dikte van de betreffende deur kan worden aangepast. Dat scheelt tijd en geld.

- **Extra boor- en kerntrekbeveiliging**

Cilinders voor extra beveiligde ruimten kunnen worden uitgerust met extra hardmetalen stiften en platen in de behuizing en aan de kopzijde van de cilinderkern.

- **De dubbele-, halve- en knopcilinders (910, 9710, 951 1/2, 915) zijn ook verkrijgbaar als VdS-gecertificeerde cilinders in de klassen AZ, BZ en BZ+.**

- **Anti-slagpicking**

- **Zeewaterbestendig**

- **Slijtvaste uitvoering**

- **Kleuren**

De cilinders zijn leverbaar in diverse kleuren. Desgewenst kan de cilinder in de modulaire uitvoering ook met verschillend gekleurde helften worden geleverd.

- **Meubel- en speciale cilinders**

Systeem WM kan ook worden toegepast in meubel- en speciale cilinders uit het CES-programma.

- **Elektronische toegangso oplossingen**

WM-cilinders zijn compatibel met alle elektronische sluitsystemen van CES.

- **Accessoires**

Sluitsysteemsoftware portier®vision



## Modellen volgens DIN 18252/EN 1303

### Dubbele profielcilinder 810 WM

Messing mat vernikkeld

### Dubbele profielcilinder 8710 WM

met nood- en gevaarfunctie  
Messing mat vernikkeld  
aan beide zijden te bedienen

### Dubbele profielcilinder met vrijloop 8710F WM

voor meerpuntssluiting

met anti-paniekfunctie  
Messing mat vernikkeld

### Halve profielcilinder 851 1/2 WM

Messing mat vernikkeld  
Meenemer 12-voudig verstelbaar

### Knoprofielcilinder 815 WM

Messing mat vernikkeld  
Eén zijde met sleutel te bedienen,  
andere zijde aluminium knop, F1  
diverse knopvormen verkrijgbaar  
(afgebeeld vorm H)

### Automatencilinder 5558/30 WM

Messing gepolijst vernikkeld  
Sluitbeweging 90°  
Sluitrichting naar keuze  
Cilinderlengte 25 mm

### Hangslot 215 N/58 WM

Slotkast velours verchromd  
Beugel roestvrij staal  
Breedte slotkast 58 mm, hoogte 50 mm  
Sleutel kan verwijderd worden als slot  
niet vergrendeld is.  
Beugelhoogte 35 mm (standaard)

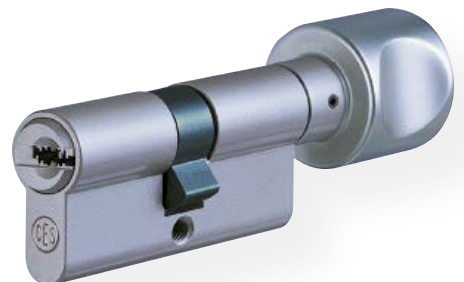
### Profielcilinder 802/5 WM

Messing mat vernikkeld  
Eén zijde met sleutel te bedienen,  
andere zijde blind

#### Basislengte van de profielcilinders:

5 stiften:	27,5/27,5 mm
6 stiften:	31,5/31,5 mm
7 stiften:	35,5/35,5 mm

Meerdere varianten verkrijgbaar.  
Ook verkrijgbaar met Zwitsers, Brits en Scandinavisch  
profiel.





**C.Ed. Schulte GmbH  
Zylinderschlossfabrik**

Friedrichstraße 243  
D-42551 Velbert  
☎ +49 2051 204 0  
☎ +49 2051 204 229  
✉ info@ces.eu

**CESnederland B.V.**

Lage Brink 9  
NL-7317 BD Apeldoorn  
☎ +31 55-52 66 89 0  
☎ +31 55-52 66 89 9  
✉ infonl@ces.eu

**CESfrance SARL**

8 Impasse Charles Petit  
F-75011 Paris  
☎ +33 1 44 87 07 56  
☎ +33 1 43 07 35 78  
✉ info@fr.ces.eu

**CESitalia srl**

V. d. vecchie Fondamenta, 4  
Straße d. A. Gründungen 4  
I-39044 Egna/Neumarkt (BZ)  
☎ +39 0471 812 294  
☎ +39 0471 812 294  
✉ info@it.ces.eu

**CESrom srl.**

Str. Metalurgistilor 3 D  
RO-550137 Sibiu  
☎ +40 269-206 00 2  
☎ +40 269-206 00 5  
✉ info@ro.ces.eu

United Kingdom

**CES Security Solutions Ltd**

Unit 4 Kendon Business Park  
Maritime Close, Medway City Estate  
Rochester, Kent ME2 4JF  
☎ +44 1634713369  
☎ +44 1634786833  
✉ info@uk.ces.eu

Middle East

**A.G.P. Advanced German Products LLC**

PO Box 102761  
UAE Dubai  
☎ +971 4 885 7050  
☎ +971 4 369 7051  
☎ +971 4 390 8935  
✉ info@agp-dubai.com

Austria

**César A. Cárcamo**

Büro: Wiener Bundesstrasse 33  
A-4050 Traun  
☎ +43 660-73 20 311  
☎ +43 732-21 00 22 2681  
✉ office@ces.at

Belgium

**Locking Systems**

Guy Lambrechts  
Van Haefthenlaan 10  
BE-2950 Kapellen  
☎ +32 497 946267  
✉ guy.lambrechts@lockingsystems.be

Spain

**Benidorm Locks S.L.**

Av. Marina Baixa s/n  
Partida Torrent  
ES-03530 La Nucia, Alicante  
☎ +34 96 689 79 79  
☎ +34 96 689 79 78  
✉ info@benidormlocks.com