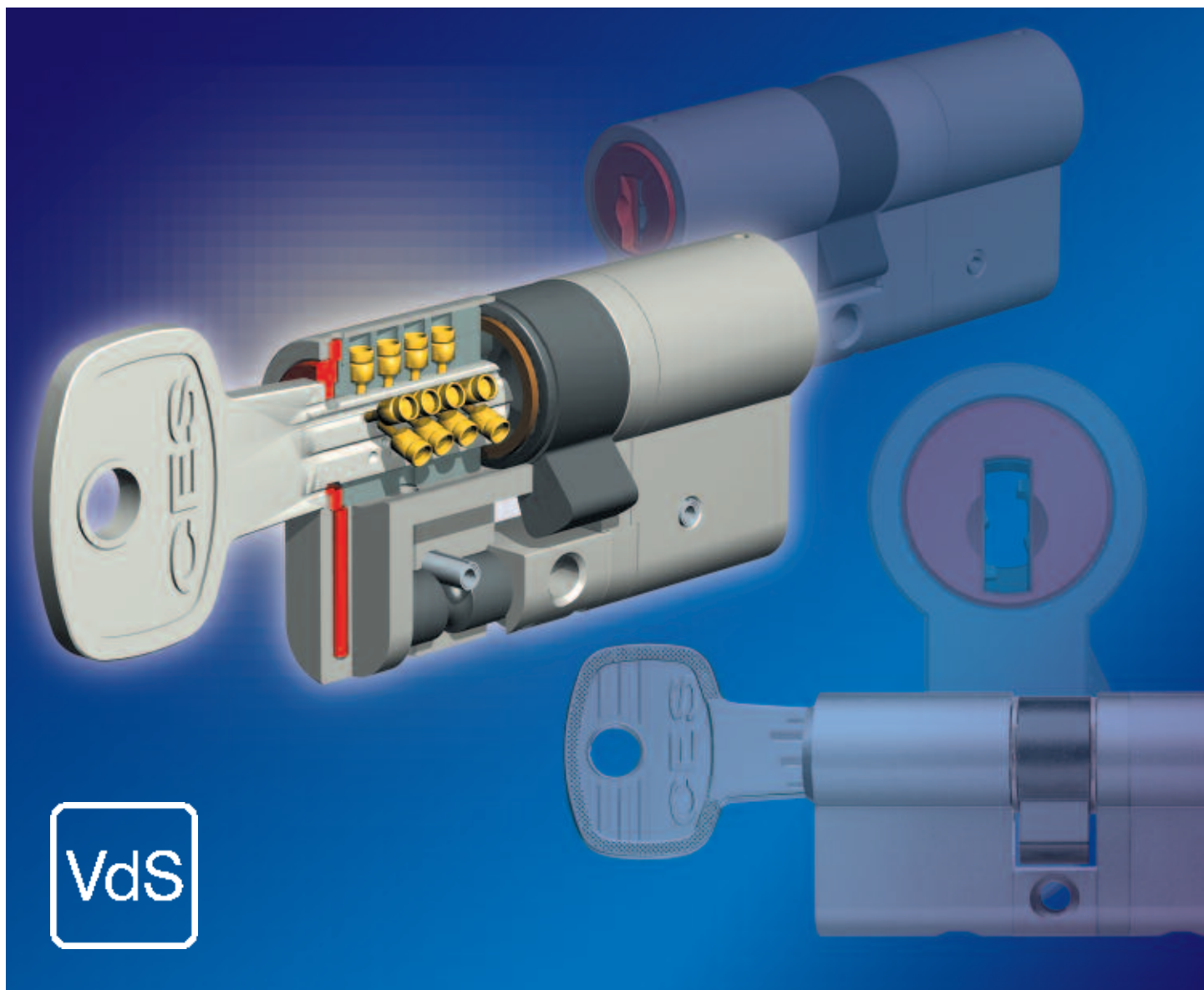


**certifié VdS**

Systeme vertical à clé réversible TERA

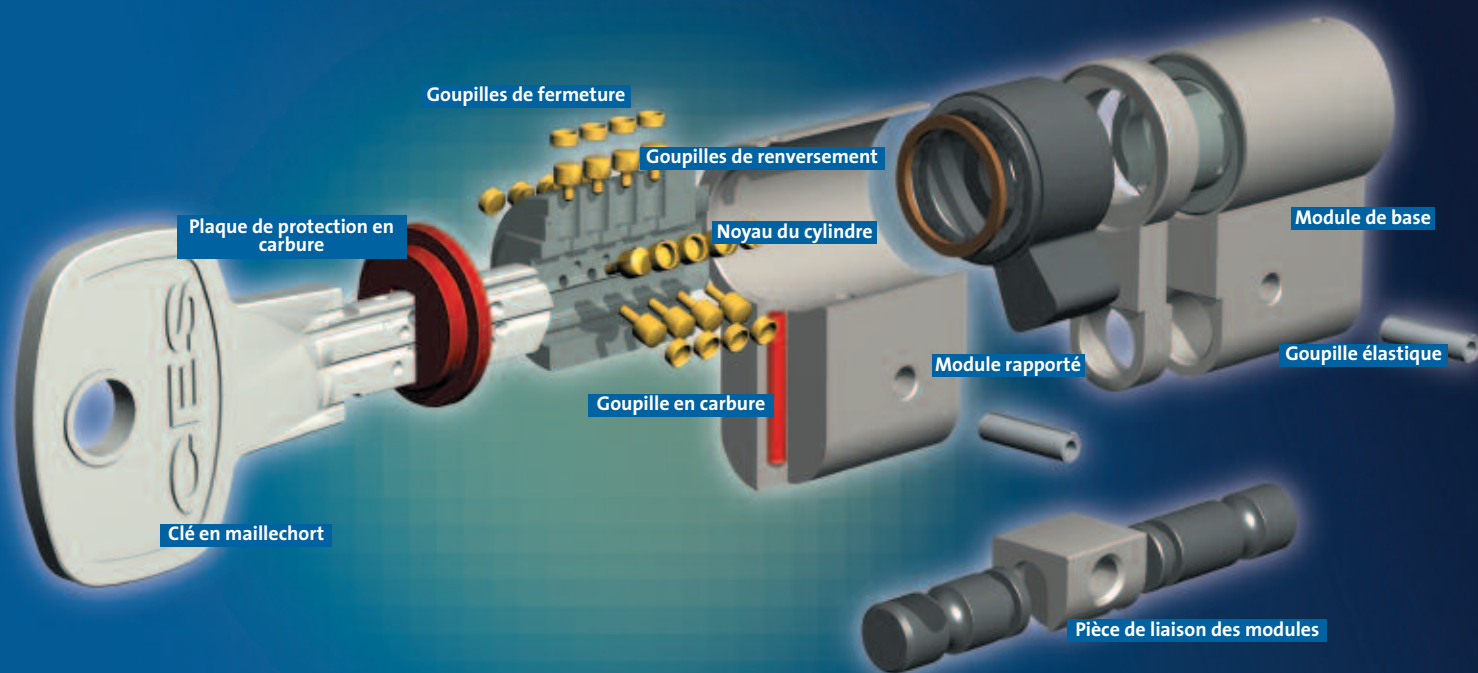


**CES**cylinder  
Schließsysteme



# certifié VdS

## Systeme vertical à clé réversible TERA



Tera certifié VdS est un système à clé réversible vertical qui répond entièrement à la classe VdS BZ. Les éléments de fermeture se situent tous dans la partie supérieure du boîtier du cylindre. TERA 20 (axe 27,5/27,5 mm) comporte jusqu'à 21, TERA 25 (axe 31,5/31,5 mm) jusqu'à 26 paires de gorges à ressort, disposées radialement sur 5 rangées.

La liaison des demi-cylindres s'effectue au moyen d'un système breveté bloqué par deux chevilles dans le boîtier. Ce système assure une stabilité nettement plus grande contre le perçage et l'arrachage que les systèmes à cylindre d'une pièce traversant.

Autres caractéristiques :

**Fonction anti-scanning** sous forme d'éléments de fermeture de forme spéciale et de disposition particulière pour une protection efficace contre les outils d'effraction

### Protection à long terme

contre les copies illicites de clés grâce à la protection du brevet de la clé

### Clés en maillechort robustes

avec longue tige compatible avec les garnitures de protection courantes à tôle de protection du cylindre.

### Fermeture conviviale

La structure complexe de la clé permet de l'introduire très facilement dans le cylindre, dont la fermeture se fait également de manière très conviviale.

certifié VdS


# Systeme vertical à clé réversible TERA

## Versions


### 1 Cylindre double entrée profilé n° 810 TERA

 Laiton mat nickelé  
Longueur de base 27,5/27,5 mm


### 1 Cylindre double entrée profilé n° 8810 TERA

Laiton mat nickelé  
 Longueur de base 27,5/27,5 mm  
fonction ouverture d'urgence

### 2 Demi-cylindre profilé n° 851 1/2 TERA

Laiton mat nickelé  
 Longueur de base 27,5 mm  
Panneton ajustable sur 12 positions

### 3 Cylindre à bouton profilé n° 815 TERA

Laiton mat nickelé  
 Longueur de base 27,5/27,5 mm  
Introduction de la clé d'un côté,  
bouton en aluminium de l'autre côté, forme H, F1

### 4 Cylindre à came n° 5558/30 TERA

Laiton poli nickelé  
Mouvement de fermeture 90°  
Course de came à droite ou à gauche, au choix  
Cotes de montage 25 mm

### 5 Cadenas n° 215 N TERA

Anse en acier inoxydable  
Largeur du boîtier 58 mm, hauteur 50 mm  
sans fermeture obligatoire  
Hauteur libre de l'anse 35 mm (standard)

### 6 Cylindre double entrée profilé n° 802/5 TERA

Laiton mat nickelé  
Longueur de base 27,5/27,5 mm  
Introduction de la clé d'un côté, autre côté aveugle



# certifié VdS

## Profil TERA

### Equipements en série/spéciaux

#### 1 Protection anti-perçage et anti-arrachage en série

Les cylindres Tera sont équipés de plaques en carbure dans le boîtier et d'une cheville en carbure



dans le profilé du boîtier. Cela répond entièrement à la classe VdS BZ.

#### 2 Association avec les systèmes électroniques CES

On peut également munir les cylindres électroniques / motorisés CES d'un profil TERA protégé, ce qui permet de les intégrer facilement dans des installations à ouverture centrale mécaniques.

#### 3 Gestion d'installations à ouverture centrale

Le logiciel CES portier®vision permet une gestion facile, assistée par ordinateur, des installations à fermeture centrale complexes. Il permet également de saisir et d'interroger les données relatives aux personnes, aux clés, aux cylindres et aux fonc-



tions de fermeture, de procéder à la remise et à la reprise des clés ainsi qu'à un traitement rapide des commandes.



C.Ed.Schulte GmbH Zylinderschloßfabrik  
B. P. 101180, D-42547 Velbert, Allemagne  
Téléphone : +49 (0) 2051 204-0  
Fax : +49 (0) 2051 204-229  
E-mail : info@ces-cylinder.de  
<http://www.ces-cylinder.de>

CESfrance SARL  
16 Blvd. Saint Germain, F-75005 Paris  
Téléphone +33 (1) 44870756  
Télécopie +33 (1) 43073578  
E-Mail info@fr.ces.eu  
Internet www.ces.eu/fr

