

## CEMO cilindro motorizzato

CES cilindro motorizzato

Apertura e chiusura automatica con controllo Online



## CEMO cilindro motorizzato

Il cilindro motorizzato CEMO di CESTronics apre e chiude automaticamente porte e altri dispositivi di chiusura. L'attivazione avviene mediante l'unità di controllo elettronica integrata che, a scelta, trasmette al cilindro motorizzato abilitazioni singole o a fasce orarie.

L'attivazione del cilindro motorizzato dall'esterno può avvenire tramite chiave meccanica, lettore biometrico, tastiera alfanumerica o con lettore di badge RFID collegati alla centralina di controllo degli accessi. Dall'interno le operazioni di apertura/chiusura si compiono azionando il pomolo meccanico, il pulsante di chiusura o in maniera automatica tramite il sensore di porta chiusa.

CEMO è perfettamente compatibile con tutti i sistemi di chiusura CES a partire dalla serie S4000. Il montaggio può essere eseguito in qualsiasi serratura a profilo europeo. È idoneo per l'azionamento di serrature con scrocco e catenaccio, per porte blindate, multipunto ed antipanico.

Per porte antipanico è necessario controllare prima del montaggio se la serratura e il CEMO siano adatti per garantire la funzionalità della porta.

### Dimensioni



### Prestazioni

- Montaggio semplicissimo, anche in presenza di corazza di protezione del cilindro
- Tempi di apertura e chiusura estremamente veloci (ca. 1,5 sec. per catenaccio e scrocco a due mandate)
- Riconoscimento automatico della funzione della serratura: mano di apertura della porta (DIN-sinistra, DIN-destra), numero delle mandate, funzione antipanico
- Impostazione automatica della funzione giorno/notte mediante timer integrato
- 5 ingressi a potenziale zero per:
  - funzione sempre aperto (funzione giorno)
  - impostazione giorno/notte tramite fasce orarie nei sistemi di controllo degli accessi
  - apertura porta
  - chiusura porta
  - controllo stato porta
- 2 uscite a potenziale zero per l'installazione di dispositivi di controllo dello stato porta ed eventuali anomalie di funzionamento
- Dispositivo ausiliario di apertura/chiusura automatica in caso di azionamento della chiave
- Dispositivo ausiliario di apertura/chiusura automatica in caso di azionamento con pomolo

### Pacchetto di fornitura

- Cilindro dotato di 3 chiavi ed unità motore, cromato opaco
- Centralina controllo in contenitore di plastica
- Cavo di collegamento, 7 m
- Contatto porta, passacavo
- Connettori

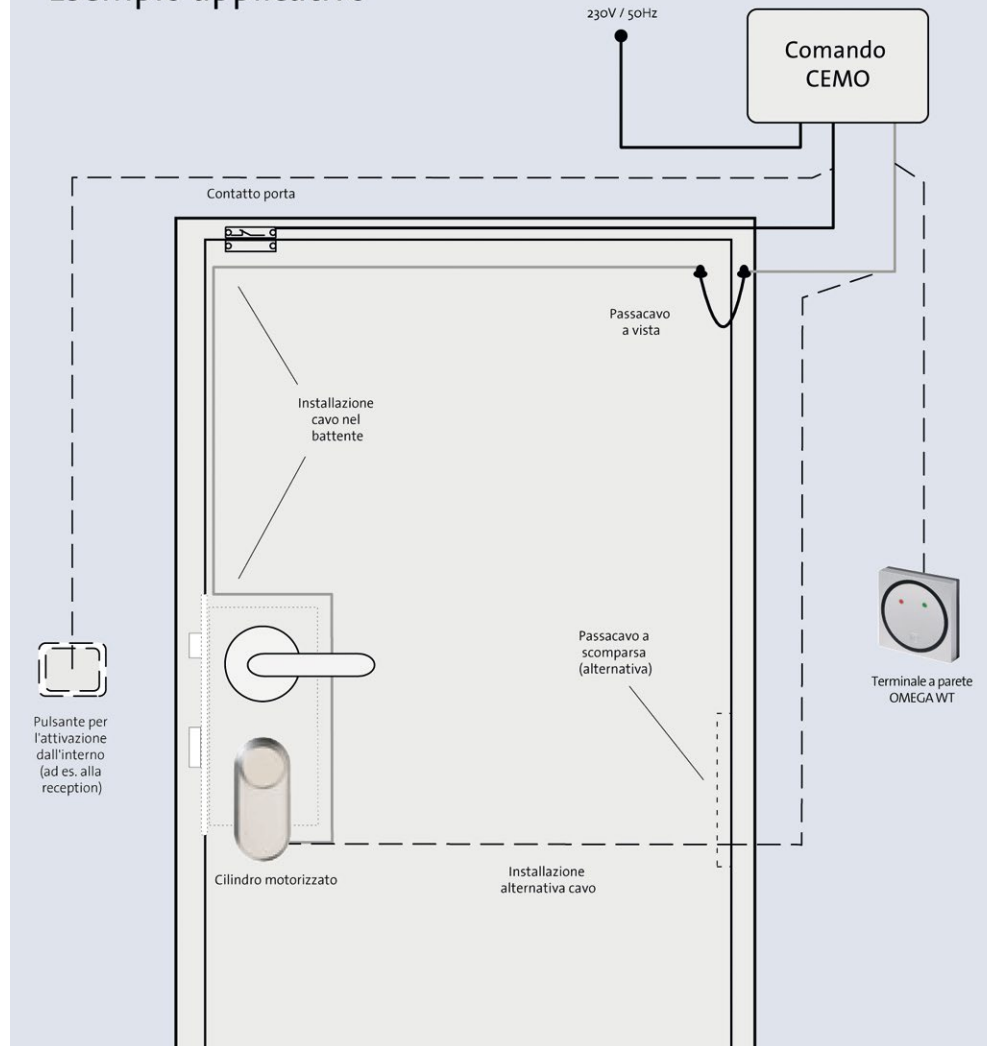
### Optional

- Mezzo cilindro
- Lato interno senza pomolo
- Lato esterno senza chiave
- OMEGA WT per aperture tramite transponder
- Passacavo a scomparsa



Sensore di presenza

### Esempio applicativo



### Altri possibili utilizzi

- Attivazione automatica mediante sensore di presenza a microonde
- Apertura/chiusura centralizzata tramite pannello di controllo
- Apertura/chiusura automatica tramite sistemi di gestione dell'edificio
- Sostitutivo di apriporta elettrici su porte con blocco automatico in modalità notte

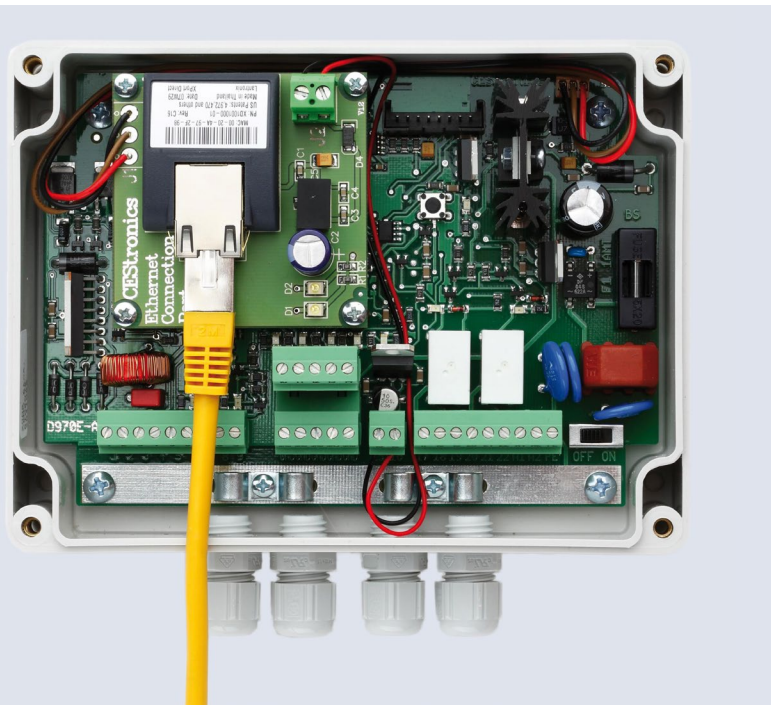
### Avvertenza

I componenti illustrati con linea tratteggiata rappresentano possibilità di applicazioni o combinazioni opzionali.

### Centralina di controllo

Dimensioni: 240 x 120 x 70 mm (LxAxP) (Altezza compresi raccordi: 145 mm)

## CEMO-NET online



CEMO-NET è la variante online del cilindro motorizzato CEMO. Per consentirne il collegamento online, la centralina di controllo è equipaggiata con un modulo di rete ed è così attivabile tramite rete IP. L'attivazione online del cilindro motorizzato e la visualizzazione dello stato porta avvengono tramite il software CEStronics.

### Prestazioni CEMO-NET

- Vedi cilindro motorizzato CEMO
- Integrazione in un ambiente di rete già esistente o da creare ex-novo (TCP/IP)

### Optional

- Software CEStronics per la stazione di controllo

### Dotazioni

- Comando CEMO-NET, licenza software per sistemi monoutente

### Prestazioni della centralina di controllo comando CEMO-NET

- Centralina di controllo CEMO-NET con modulo di rete integrato. Indirizzo IP preconfigurato da CES. Gli indirizzi IP delle singole porte devono essere comunicati al momento dell'ordine
- Collegamento in rete tramite cavo di rete standard RJ45
- Con il modulo di rete non è più possibile né necessario utilizzare il timer standard, sostituito dal timer virtuale del software CEStronics

## CEMO-NET online Kit di aggiornamento



Per trasformare installazioni CEMO già esistenti in una versione CEMO-NET online, basta semplicemente aggiornare i comandi CEMO in uso.

### Prestazioni kit di aggiornamento

- Identico a CEMO-NET, con kit di montaggio completo di cavi di collegamento
- Per integrare il kit di aggiornamento è necessario eseguire un update del software con sostituzione del processore

### Standard Ethernet

Interfaccia: Ethernet 10Base-To100Base-TX (Auto-Sensing)  
Cavo rete: RJ45

### Dotazioni

- Kit di montaggio per l'aggiornamento, completo di nuovo coperchio per la centralina
- Licenza per sistema monoutente
- Update del software, compreso nuovo processore

### Optional

- Software CEStronics per la stazione di controllo

## CEMO-NET online PoE

CEMO-NET PoE (Power over Ethernet) consente di integrare cilindri motorizzati in reti dove la tensione di esercizio è fornita dalla rete elettrica. Non essendo necessari né l'installazione del 230V/50Hz né un alimentatore, i costi di montaggio si riducono.

### Prestazioni PoE

- Identico a CEMO-NET, con allacciamento Ethernet, idoneo a reti PoE

### Power over Ethernet (PoE)

Interfaccia: Ethernet 10Base-To100Base-TX (Auto-Sensing)

Cavo rete: RJ45

Alimentazione: 13 W; sorgente di alimentazione (PSE)  
min. 15,4 W

Class of Device: 0 PD (IEEE 802.3af)

## Stazione di controllo CEStronics

Il software CEStronics visualizza sul PC della stazione di controllo il Master Key Plan Elettronico con tutte le porte presenti nell'edificio. La chiara struttura del menù consente di configurare in modo semplice e veloce i cilindri motorizzati.

Grazie al collegamento online, è possibile visualizzare e salvare immediatamente lo stato delle porte e le funzioni che lo riguardano. Basta un click sul mouse per influire istantaneamente sulla condizione di una singola porta o su tutte le porte – un click che ad esempio permette di aprire, chiudere o bloccare tutte le porte.

### Prestazioni

Configurazione di ogni singolo cilindro motorizzato per:

- fasce orarie
- orario di apertura delle porte
- limitazione delle mandate della serratura
- output del contatto porta
- output del contatto di allarme
- Timer virtuale da parametrare a piacere per la gestione temporale di ciascun cilindro motorizzato
- Raggruppamento delle porte secondo la loro posizione e classificazione all'interno dell'edificio
- Monitoraggio dello stato della porta
- Rappresentazione a colori di facile lettura dello stato della porta
- Visualizzazione online dello stato di ogni singola porta
- Accesso automatico e manuale tramite mouse alle seguenti funzioni: porta aperta, porta sempre aperta, porta chiusa (bloccaggio), modalità giorno, modalità notte
- Visualizzazione e riscontro di messaggi di allarme e di malfunzionamento
- Registrazione e feedback degli eventi porta, stato porta e modifica dello stato del cilindro motorizzato

The screenshot displays the CEStronics software interface. The main window is titled 'Stazione controllo CEMO'. It features a sidebar on the left with navigation options like 'Sistema', 'Dispositivi', 'Eventi', and 'In generale'. The central area contains a table with columns for '#', 'Nome', 'Stato', 'Com. automatico', and various control buttons. Below the table, there are summary statistics and a log of system messages.

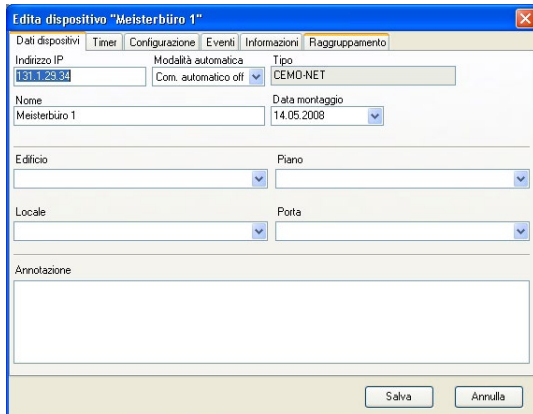
#	Nome	Stato	Com. automatico	Apri porta	Modalità giorno	Modalità notte	Porta sempre aperta	Porta chiusa
1	Elektroniklager	Porta chiusa	off	Apri porta	Modalità giorno			
2	Entwicklung	Porta chiusa	off		Modalità giorno			
3	Versand	Porta chiusa	off		Modalità giorno			
4	Einkauf	Offline	on				Porta sempre aperta	
5	Ausstellungsraum	Porta bloccata	off			Modalità notte		
6	Marketing	Porta bloccata	on			Modalità notte		
7	Haupteingang	Porta chiusa	off		Modalità giorno			

Summary statistics: Tutti i dispositivi: Offline, Com. automatic...: Com. automatic..., Modalità giorno: 4, Modalità notte: 2, Porta sempre aperta: 1

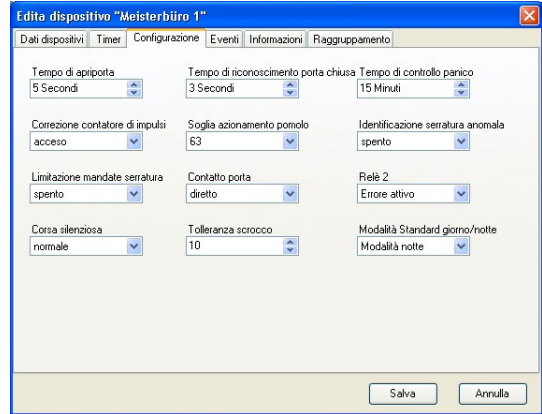
Log messages:

Tipo	Timestamp	Categoria	Messaggio
Avvertimento	12.11.2008	Dispositivo	Dispositivo di chiusura OMEGA offline: Eingangstür Fertigung (5)
Avvertimento	12.11.2008	Dispositivo	Dispositivo di chiusura OMEGA offline: Eingangstür Elektroniklager (6)
Informazioni	12.11.2008	XML-Layer	XML-Layer pronto
Informazioni	12.11.2008	Dispositivo	Dispositivo di chiusura OMEGA online: (9001)
Informazioni	12.11.2008	OMEGA	Accesspoint OMEGA online: Büro AV (131.1.27.107)

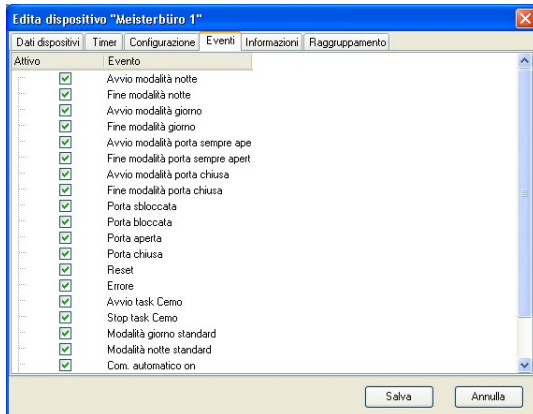
Quadro riassuntivo di tutte le porte con rappresentazione a colori dello stato porta. Accesso diretto a tutte le funzioni di comando standard per ogni singola porta e tasti funzione per la gestione di tutte le porte contemporaneamente. Visualizzazione dei messaggi di allarme e di guasto.



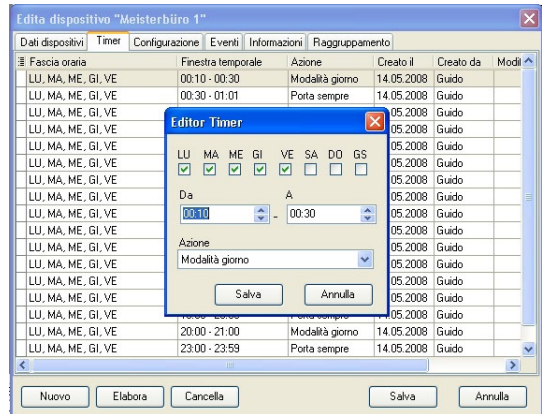
Editor strutturati chiaramente per consentire la facile integrazione nella gestione dell'edificio.



Tool di configurazione per funzioni e impostazioni speciali.



La registrazione degli eventi può essere definita per ogni singola porta.

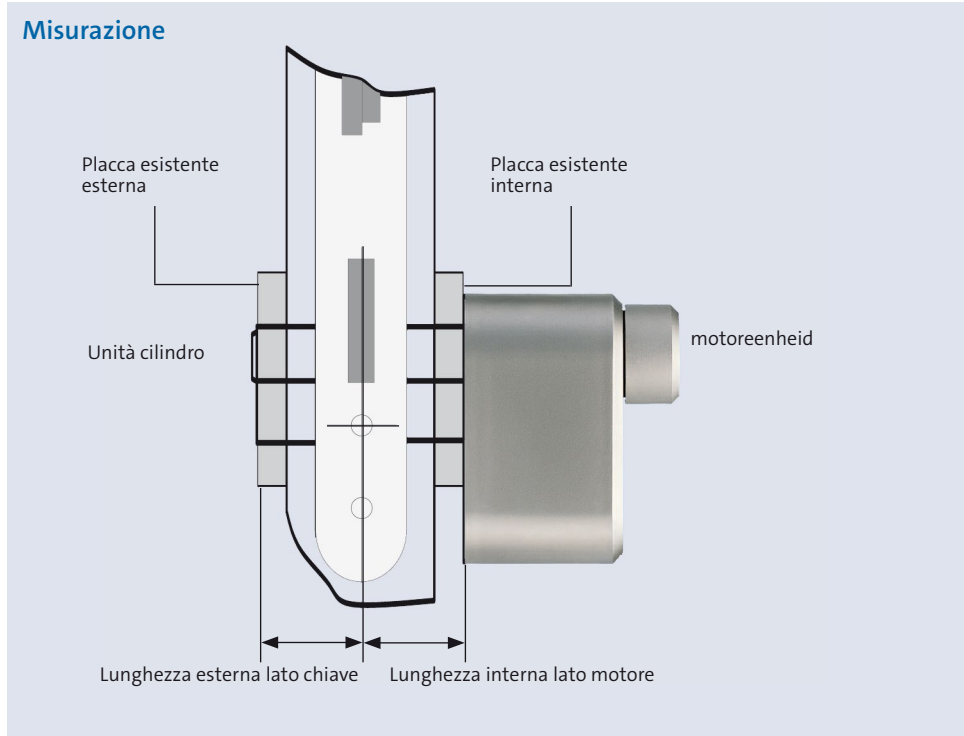


Timer virtuale integrato per definire senza restrizioni le funzioni temporali per il normale funzionamento di ogni singola porta.

## Cilindro motorizzato CEMO

Esempio dati ordine	
Sistema di chiave	SP6
Denominazione impianto	SP 6xxxxx
Chiusura	KD
Lunghezza esterna	35,5
Lunghezza interna	31,5
Numero chiavi	3
Finitura cilindro	nicel satinato
Finitura motore	cromo satinato
Timer	si/no

Misurare la lunghezza interna ed esterna del cilindro compresa l'eventuale placca esistente. Nell'indicare le dimensioni tenere conto che il cilindro deve sporgere dalla placca.



Dati tecnici	
Lunghezza minima cilindro	27.5/ 31.5 (A/I)
Lunghezza massima cilindro	Secondo tabella allungamenti CES
Finitura opzionale scatola motore	Ottone lucido, altri su richiesta
Coppia massima	2 Nm
Tempo di apertura (per catenaccio e scrocco a due mandate)	ca. 1,5 sec.
Diametro cavo di collegamento (10 x 0,14 / 7 m)	6 mm
Tensione di esercizio unità di controllo	24 V/AC
Tensione di esercizio alimentatore	115/230 V 50 Hz
Grado di protezione	IP 65, EN 60529
Connettori di raccordo	M16 x 1,5
Tipo di contatto input comando porta aperta	A pulsante – contatto chiuso potenziale zero
Tipo di contatto input comando porta aperta/commutazione giorno-notte/porta chiusa/contatto porta	Switch – contatto chiuso potenziale zero
Capacità di carica output segnale a potenziale zero	250 V / 5 A

**C.Ed. Schulte GmbH**  
**Zylinderschlossfabrik**  
 Friedrichstraße 243  
 D-42551 Velbert  
 ☎ +49 2051 204 0  
 ☎ +49 2051 204 229  
 @ info@ces.eu