

CEMO motorcilinder

CES motorcilinder
Geschikt voor netwerk met online-besturing



CEMO motorcilinder

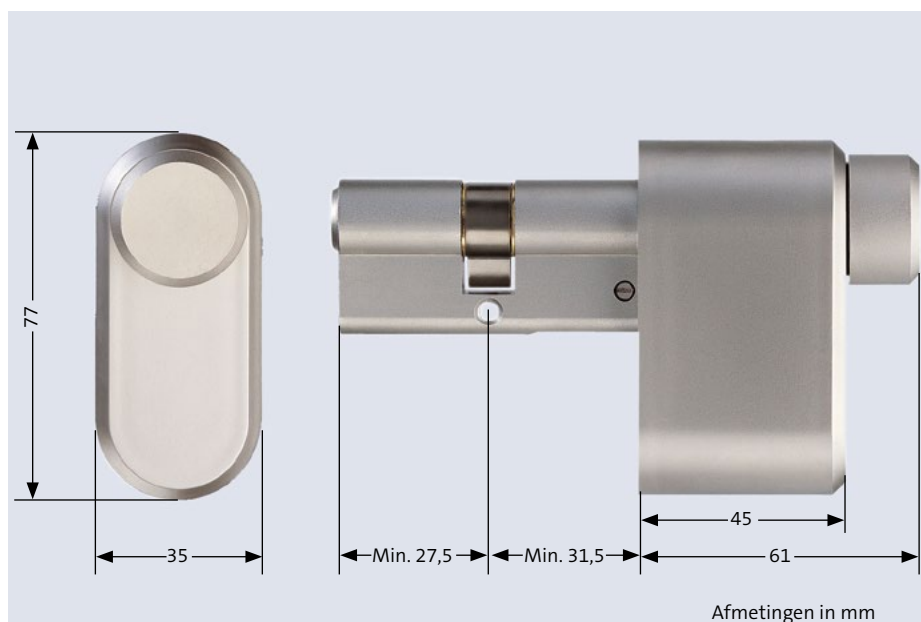
De CEMO motorcilinder van CES-tronics vergrendelt en ontgrendelt deuren en andere sluitinrichtingen geautomatiseerd. Het systeem wordt bestuurd via een geïntegreerde elektronische aansturing, die de motorcilinder naar keuze tijdgerelateerd of voor afzonderlijke bedieningen vrijgeeft.

De motorcilinder kan vanaf de buitenzijde met een mechanische sleutel, invoering van een code of via RFID-media in verbinding met toegangscontrolesystemen worden bediend. De binnenzijde wordt bediend via een mechanische knop of via sensoren.

CEMO is volledig combineerbaar met alle CES-sluitsystemen vanaf het S-Systeem. Geschikt voor alle op profielcilinders afgestemde sloten met wissel, centraal sloten, meerpuntsluitingen en antipaniek-sloten.

Bij nooddeuren in vluchtroutes moet voor de montage gecontroleerd worden dat het slot en motorcilinder voor de deur geschikt zijn.

Maatvoering



Eigenschappen

- Zeer eenvoudige montage, onafhankelijk van aanwezig beslag
- Extreem snelle opening en vergrendeling (ca. 1,5 seconden voor twee toers nachtschoot en dagschoot)
- Automatische herkenning van de slotfunctie voor: draairichting (DIN-links, DIN-rechts), aantal nachtschoottoeren, paniekmachine
- Automatische dag-/nacht omschakeling door externe schakelklok
- Vijf potentiaalvrije ingangen voor:
 - blijvend ontgrendeld functie (dagschootfunctie)
 - dag-/nacht omschakeling door tijdsturing van TC-systemen deur ontgrendelen
 - deur vergrendelen
 - deurwaarneming via deurcontact
- Twee potentiaalvrije uitgangen voor de aansluiting van een signalering voor de stand van de deur en voor storingen
- Automatische sluitondersteuning bij sleutelbediening vergrendelen/ontgrendelen
- Automatische sluitondersteuning bij knopbediening vergrendelen/ontgrendelen

Inhoud van het complete CEMO pakket

- knopcilinder met 1 sleutel en motoreenheid, kleur mat vernikkeld
- besturing in kunststofbehuizing
- aansluitkabel, 7 m
- deurcontact
- kabelovergang

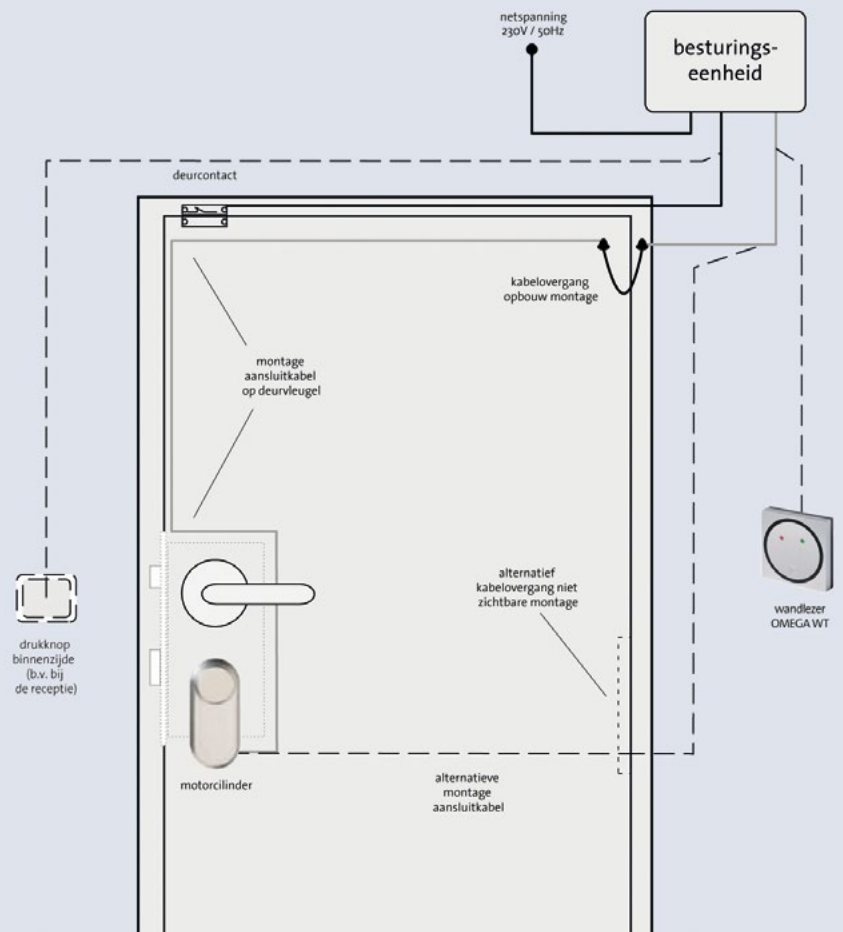
Opties

- halve cilinder
- binnenzijde zonder knop
- buitenzijde zonder sluitfunctie
- wandlezer OMEGA WT voor ontgrendeling door transponders
- bewegingsmelder voor automatische opening van de deur vanaf de binnenzijde



Bewegingsmelder

Toepassingsvoorbeeld



Andere toepassingsmogelijkheden

- automatische bediening door bewegingsmelders
- centrale ontgrendeling/vergrendeling met behulp van tableautechniek
- automatische ontgrendeling/vergrendeling b.v. door gebouwen beheersystemen
- vervanging voor elektrische deuropeners bij deuren die na gebruik overdag vergrendeld moeten zijn

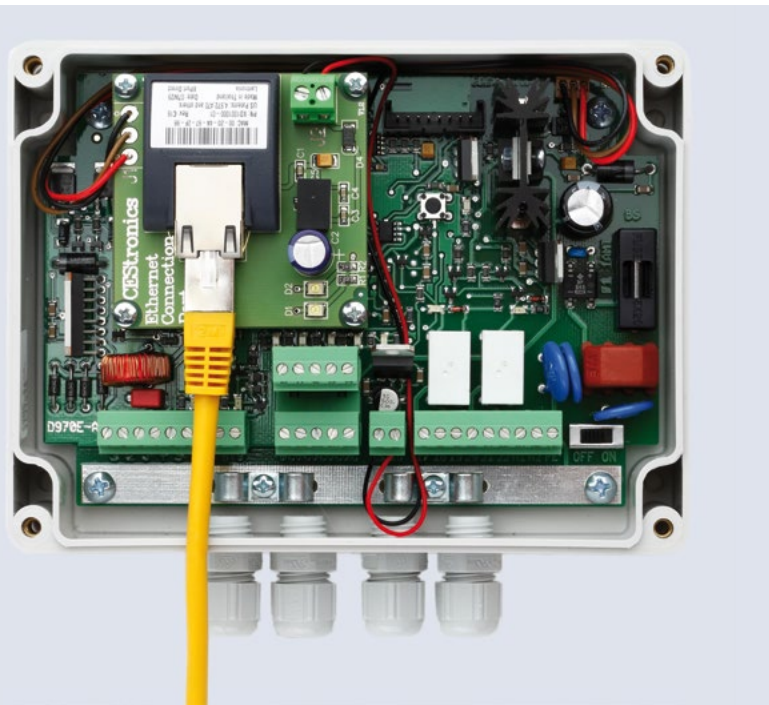
Informatie

De stippellijnen geven optionele toepassingen resp. combinatiemogelijkheden aan.

Afmetingen besturing

B x H x T: 240 x 120 x 70 mm (hoogte incl. kabeldoorvoer: 145 mm)

CEMO-NET online



CEMO-NET is de online-variant van de motorcilinder CEMO. Voor de online-verbinding wordt de beproefde besturing uitgerust met een netwerkmodule en kan dan via ieder IP-netwerk online worden bestuurd. De online besturing van de motorcilinder en de waarneming van de standen van de deur geschiedt voor meerdere deuren via de CEStronics-aansturing en voor afzonderlijke toepassingen via de CEStronics besturingssoftware.

Eigenschappen CEMO-NET

- Zie CEMO motorcilinder
- Integratie in een bestaande of een nieuw in te richten gestructureerde netwerkomgeving (TCP/IP)

Opties

- Software CEStronics aansturing

Levering

- Besturing CEMO-NET, software (eenmalige licentie)

Eigenschappen CEMO-NET-besturing

- Besturing CEMO-NET inclusief geïntegreerde netwerkmodule, aangesloten op de geplande elementen. IP-adres reeds in de fabriek geconfigureerd. De IP-adressen van de aangesloten deuren moeten bij bestelling doorgegeven worden.
- Aansluiting aan het netwerk via een standaard netwerkkabel met RJ45-stekker
- Gebruik van een schakelklok in verbinding met de netwerkmodule is niet mogelijk, maar door de virtuele schakelklok van de CEStronics software ook overbodig

CEMO-NET online Uitbreidingsset



Bij bestaande CEMO-installaties kunnen de aanwezige CEMO besturingen, heel eenvoudig als online CEMO-NET versie worden opgewaardeerd.

Eigenschappen uitbreidingsset

- Als CEMO-NET, als bouw pakket inclusief verbindingskabels
- Voor de integratie van de uitbreidingsset is een software-update met processorvervangende vereist

Standard Ethernet

Interface: Ethernet 10Base-T or 100Base-TX (Auto-Sensing)
Connector: RJ45

Levering

- Set voor uitbreiding
- Software eenmalige licentie
- Software-update inclusief processor

Opties

- Software CESTronics aansturing

CEMO-NET online PoE

CEMO-NET PoE (Power over Ethernet) maakt het mogelijk, de motorcilinder te integreren in netwerken, waarin de voedingsspanning door het netwerk wordt geleverd. De montagekosten zijn lager omdat de 230V/50Hz-installatie en het voedings-apparaat wegvallen.

Eigenschappen PoE

- Als CEMO-NET, maar het Ethernet aansluiting, geschikt voor PoE-netwerken

Power over Ethernet (PoE)

Interface: Ethernet 10Base-T or 100Base-TX (Auto-Sensing)
Connector: RJ45
Power: 13W; voedingsapparaat (PSE) min. 15,4W
Device-klasse: o PD (IEEE 802.3af)

CEStronics besturingssoftware

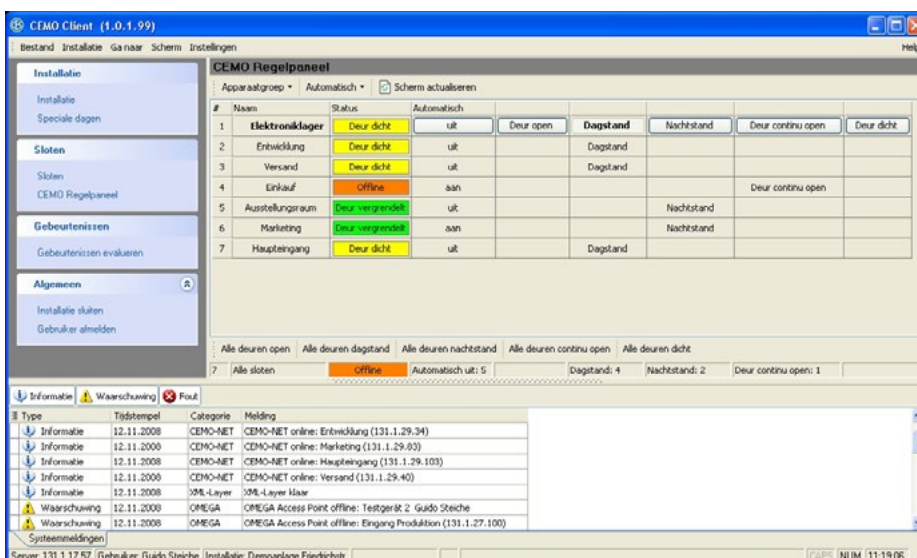
De CESTronics besturingssoftware geeft alle aangesloten deuren in een gestructureerde matrix op de centrale computer aan. Dankzij de overzichtelijke menustructuur kunnen de aangesloten motorcilinders snel en probleemloos geconfigureerd worden.

Door de online-verbinding worden niet alleen de standen van de deuren, maar ook alle activiteiten bij deuren direct gemeld en geregistreerd. Met een muisklik bestaat de mogelijkheid, de standen van iedere deur afzonderlijk of van alle deuren tegelijk te wijzigen. Men kan bijvoorbeeld alle aangesloten deuren met één klik ontgrendelen of vergrendelen.

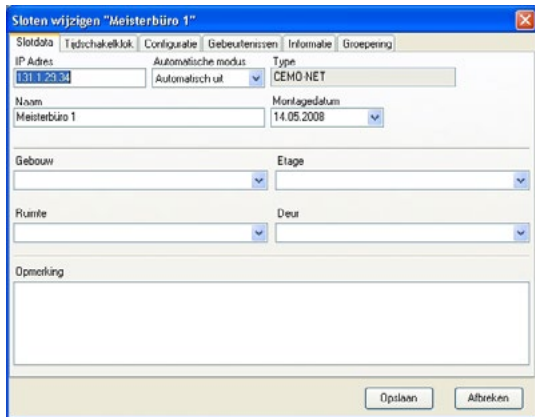
Eigenschappen

Configuratie van iedere motorcilinder voor:

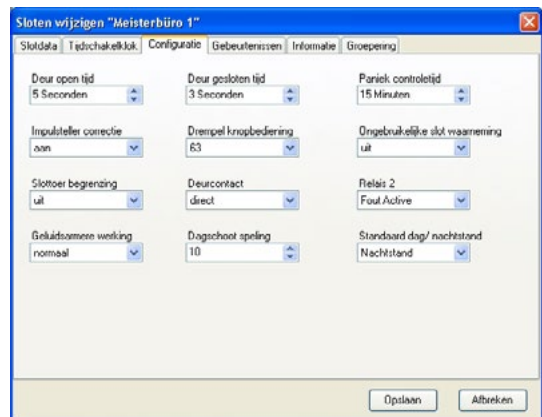
- tijdbevelen
- openingstijden van de deur
- beperking van het aantal nachtschoottoeren
- uitgave deurcontact
- uitgave alarmcontact
- standaardmodus enz.
- Virtuele tijdschakelklok, vrij instelbaar, voor individuele regeling van iedere motorcilinder
- Indeling op grond van positie en deurengroep in het gebouw
- Controle van de deurstanden
- Gemakkelijk te onderscheiden signalering van de deuren in verschillende kleuren binnen een matrix
- Online signalering van iedere afzonderlijke deur
- Automatische en manuele toegang per muisklik op: deur open, deur blijvend ontgrendeld, deur vergrendelen, dagmodus, nachtmodus
- Aanduiding en bevestiging voor alarm- en foutmeldingen
- Registratie en terugmelding van deuracties, deurstanden en verandering van de stand van de motorcilinder voor iedere aangesloten deur



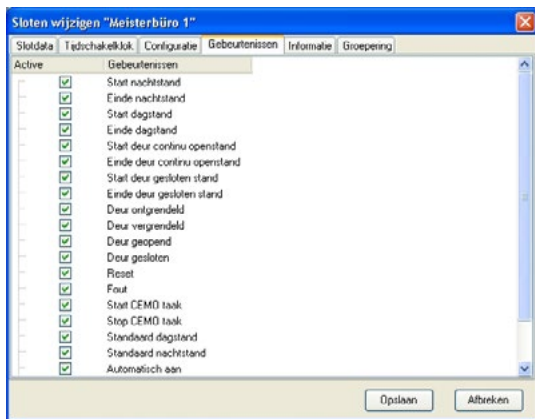
Overzicht van alle deuren met de desbetreffende standen in verschillende kleuren. Directe toegang tot alle standaard besturingsfuncties per deur en functietoetsen voor de besturing van alle deuren tegelijk. Afbeelding van alarmmeldingen en storingen.



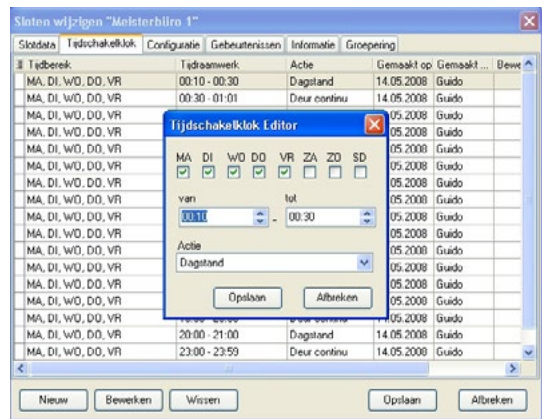
Overzichtelijke editors voor eenvoudige integratie in het gebouwenbeheer.



Configuratietool voor speciale functies en instellingen.



Voor iedere deur vrij te definiëren registratie van de acties.



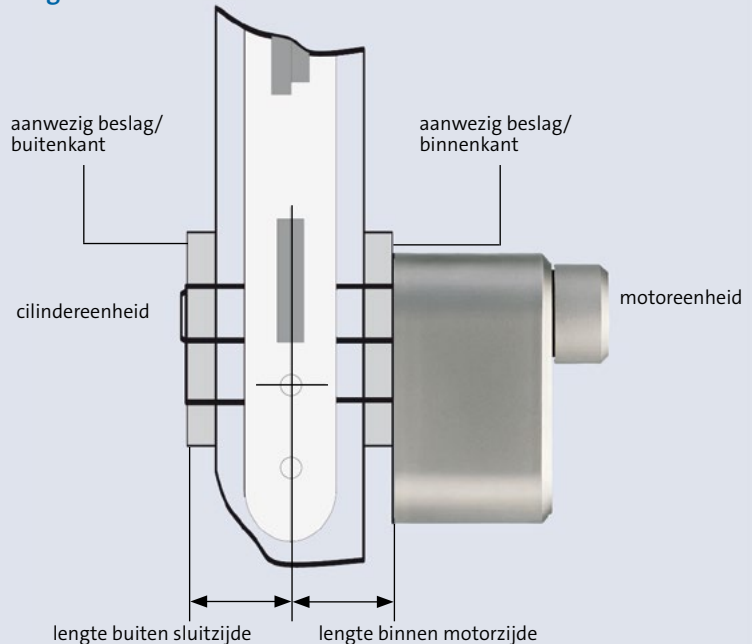
Geïntegreerde virtuele tijdschakelklok voor onbeperkte toewijzing van besturingsfuncties voor de gebruikelijke modi per deur.

CEMO motorcilinder

Voorbeeld bestelgegevens	
Systeem	SP6
Serienummer	SP 6xxxxx
Sluiting	Z1
Lengte buitenzijde	35,5
Lengte binnenzijde	31,5
Aantal sleutels	3
Kleur cilinder	MMV
Kleur motor	MMCR

Berekent u a.u.b. de afmetingen voor de lengte aan binnen- en buitenkant inclusief beslag. Let u er bij de afmetingen op, dat de cilinder aan de binnenkant niet in het beslag mag liggen!

Afmetingen



Technische gegevens	
Minimale lengte van de cilinder	27.5/ 31.5 (A/I)
Maximale lengte van de cilinder	volgens CES-verlengingstabel
Kleuren motorbehuizing (optie)	messing gepolijst look, andere kleuren op aanvraag
Maximaal draaimoment	2 Nm
Tijd voor een opening (tweetoers nachtschoot en dagschoot)	ca. 1,5 seconde
Doorsnede aansluitkabel (10 x 0,14/7 m)	6 mm
Voedingsspanning besturing	24 V/AC
Netspanning voedingseenheid	115/230 V 50 Hz
Beschermingsgraad besturing	IP 65, EN 60529
Kabeldoorvoer	M16 x 1,5
Contactdefinitie bedieningsingangen TA	potentiaalvrije maakcontact-druktoets
Contactdefinitie bedieningsingangen TDA/TN/TZ/TK	potentiaalvrij maakcontact schakelaar
Belastbaarheid potentiaalvrije meldingsuitgangen	250 V / 5 A

C.Ed. Schulte GmbH
Zylinderschlossfabrik
 Friedrichstraße 243
 D-42551 Velbert
 ☎ +49 2051 204 0
 📞 +49 2051 204 229
 @ info@ces.eu

CESnederland B.V.
 Lage Brink 9
 NL-7317 BD Apeldoorn
 ☎ +31 55-52 66 89 0
 📞 +31 55-52 66 89 9
 @ infonl@ces.eu