



# Profil réservé CES

## Un partenariat d'avenir

Systèmes de verrouillage mécanique en profil réservé



Schritt 0  
Schritt 1  
Schritt 2  
Schritt 3  
Schritt 4  
Schritt 5

Gehäuse und Schlüssel nummerieren  
Marking housing and keys

Schlüssel einschneiden  
Key cutting / convert

13mm  
Kupplungen 8710  
Spä...  
Well...  
Druckstifte  
Kupplungen  
8mm  
10mm  
8710  
Druckstücke



## Made in Germany – made by CES

La sécurité et la qualité made in Germany – c'est la marque de fabrique des systèmes de verrouillage de la société C.Ed. Schulte GmbH Zylinderschlossfabrik, plus connue au niveau international sous le nom de CES. L'entreprise familiale a été fondée en 1840 à Velbert près de Düsseldorf. Et c'est ici, dans ce haut lieu de la technique de la serrurerie et de la sécurité que les développeurs de produits et les ingénieurs de CES continuent encore aujourd'hui à améliorer les systèmes de verrouillage et les services qui s'y rattachent afin de satisfaire au mieux les attentes des clients.

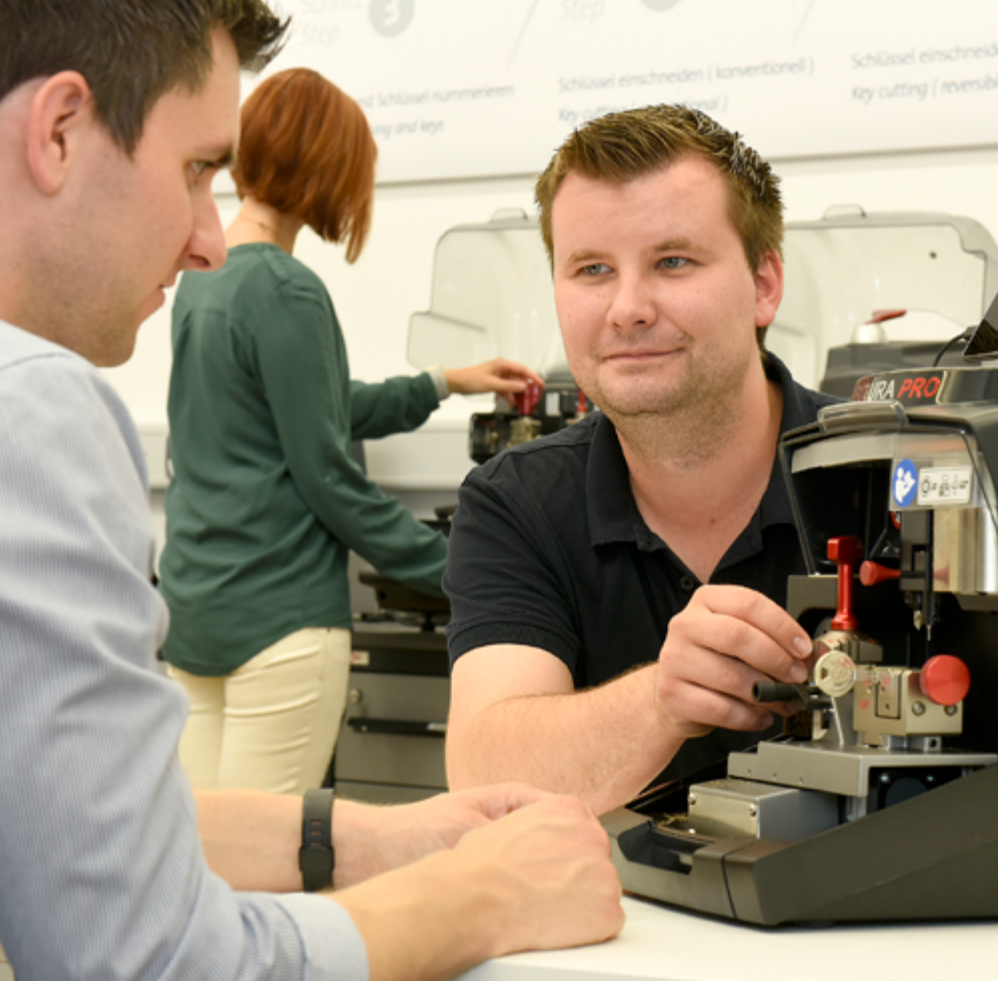
Des sites comme la chancellerie fédérale à Berlin, à la Philharmonie de l'Elbe à Hambourg ou au Burj Khalifa à Dubaï ont fait confiance à la technique de verrouillage CES qui équipe tous ces bâtiments.

## Profils réservé CES

CES propose à ses clients des systèmes de verrouillage patentés avec un profil client exclusif.

Qu'il s'agisse de cylindres à carte de sécurité, d'organigrammes de petite ou de moyenne complexité ou d'organigrammes hautement sophistiqués pour des ensembles de bâtiments, la performance de nos systèmes de fermeture mécanique est très appréciée. Et notre programme de livraison sous 48 heures saura également vous convaincre.

Grâce à nos services, notre qualité et notre rapidité, nous souhaitons mettre en place un partenariat commercial avec vous en tant que revendeur spécialisé pour nos profils de clés clients.



# Profil réservé CES

Vos avantages en un coup d'œil

## Un profil client exclusif

Vous recevez un profil dont vous disposez en exclusivité. En fonction de la nature et de l'envergure de la commande, vous procédez simplement au taillage des clés ou bien vous fabriquez vous-même la totalité des clés et des cylindres pour vos clients. Vous pouvez aussi créer l'ensemble du système de fermeture avec votre profil client.

## Votre motif client

Les clés peuvent être munies de votre propre logo/motif. Vos clients savent ainsi toujours où ils peuvent faire refaire leurs clés – et vous vous assurez ainsi des ventes ultérieures !

## Un engagement en termes de qualité

Les profils réservé et les profils usine sont de même qualité. Les profils que nous réservons à nos revendeurs sont issus des arbres de profils usine et dotés des mêmes caractéristiques de qualité.



## Profil de clés réservé CES Un partenariat d'avenir

### Cartes de sécurité individuelles

Pour les organigrammes et les cylindres à carte de sécurité, nous vous remettons des cartes de sécurité imprimées, munies sur un côté de votre code d'identification du système. Vous pouvez utiliser l'autre côté pour votre logo ou votre publicité.

### Programme de formation

Si vous avez besoin de notre assistance, nous sommes là. Nous nous déplaçons chez vous ou vous venez à Velbert dans notre espace de formation spécialement aménagé qui est équipé de toutes les machines Silca et d'un emplacement de travail dans des conditions idéales.

### Programme de livraison rapide

Les commandes d'organigrammes et de cylindres à carte de sécurité correspondant au profil client sont inclus dans notre programme de livraison rapide.

# Systemes

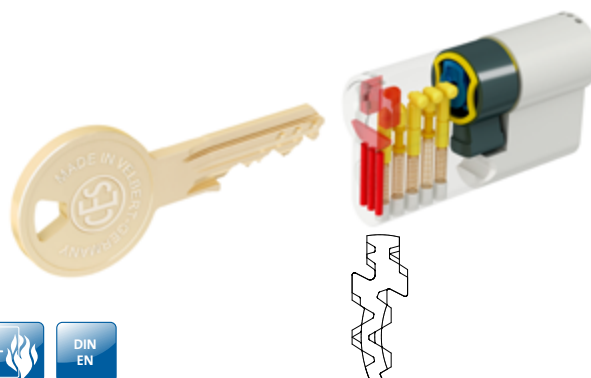
DIN 18252/EN 1303

## Systemes de fermeture



### Systeme RHM

- Systeme à 5 ou 6 goupilles
- Protection par brevet jusqu'en 2038
- Paracentrique, profil à double contre-dépouille
- Vérification du profil en contre-dépouille par un élément supplémentaire
- Goupille profil
- 2 goupilles de profil pour créer des variantes de profil
- Barre de verrouillage
- Trous latéraux
- Longueur de base 27,5/27,5 mm (à 5 goupilles)
- Longueur de base 31,5/31,5 mm (à 6 goupilles)



### Systeme UDM

- Systeme à 5 ou 6 goupilles
- Protection par brevet jusqu'en 2031
- Profil paracentrique, à double contre-dépouille
- Vérification du profil en contre-dépouille
- Goupilles Control-Plus
- Longueur de base 27,5/27,5 mm (à 5 goupilles)
- Longueur de base 31,5/31,5 mm (à 6 goupilles)

Systeme	RHM	UDM	RBMS	UDM5
Utilisation	Systemes de fermeture		Variures uniques	
Systeme à 5 goupilles	✓	✓	✓	✓
Systeme à 6 goupilles	✓	✓		
Systeme classique		✓		✓
Systeme à clé réversible	✓		✓	
Épaisseur de clé	3,5 mm	3,5 mm	3,5 mm	3,5 mm
Protection par brevet	2038	2031	2031	2031
À panneton libre (F) pour la fonction anti-panique (FZG)	✓	✓	✓	✓
Protection technique anti-copiage	✓	✓	✓	✓
Réalisation modulaire possible	✓	✓	✓	✓
Profil client exclusif	✓	✓	✓	✓
Ébauches avec le logo du client	✓	✓	✓	✓
Cartes de sécurité avec le logo du client	✓	✓	✓	✓

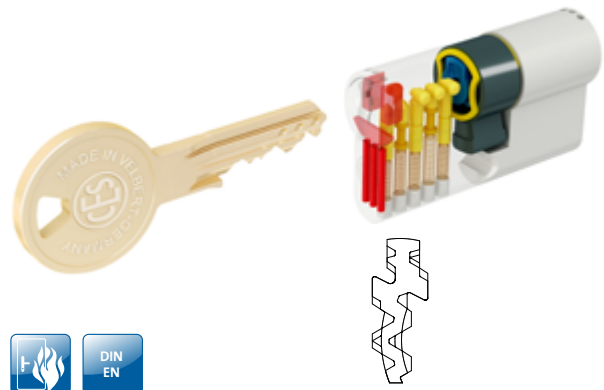
Les illustrations montrent toutes les options d'équipement

## Variures uniques



### Système RBM5

- Système à 5 goupilles
- Protection par brevet jusqu'en 2031
- Profil paracentrique, à double contre-dépouille
- 2 goupilles de profil pour créer des variantes de profil
- Profil de base
- Longueur de base 27,5/27,5 mm (à 5 goupilles)
- Conditionnement des cylindres variés standard ou conditionnement premium en option



### Système UDM5

- Système à 5 goupilles
- Protection par brevet jusqu'en 2031
- Profil paracentrique, à double contre-dépouille
- Vérification du profil en contre-dépouille
- Goupilles Control-Plus
- Longueur de base 27,5/27,5 mm (à 5 goupilles)
- Conditionnement des cylindres variés standard ou premium (en option)

### Options :

- Protection anti-perçage et anti-arrachage (BS3, BS4, BZ1, BZ2)
- Modèle avec protection contre les coups (HT)
- Modèle résistant à l'eau de mer
- Modèle résistant à l'usure (VF)
- Différents coloris
- Compatible avec tous les systèmes de fermeture électroniques CES

### Robustesse de la clé en maillechort

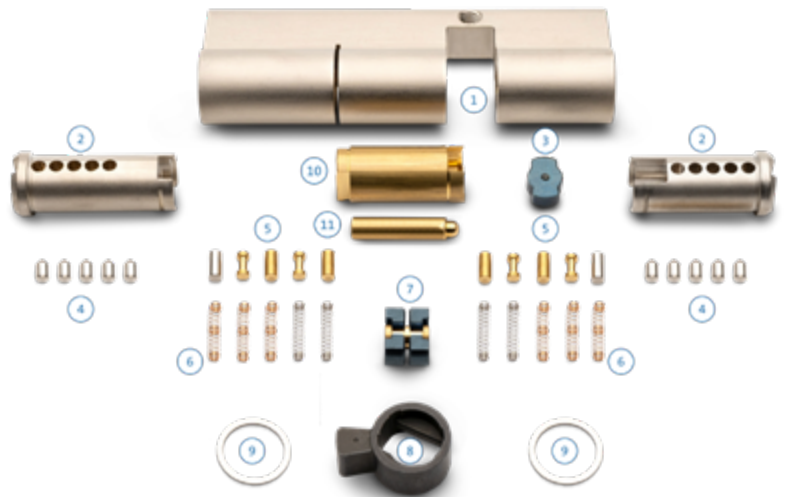
La clé en maillechort massif séduit par son design haut de gamme et ses qualités tactiles. Le large diamètre de la tête permet une transmission des couples de serrage plus élevés. Ce système de verrouillage est donc particulièrement adapté aux portes modernes à haute isolation thermique. La largeur de la tête assure aussi une meilleure maniabilité aux personnes à mobilité manuelle réduite. D'une longueur minimum de 14 mm, sa tige est adaptée aux garnitures de sécurité du commerce dotées d'un cache-cylindre.

# Montage

Simple et rapide

## Composants pour cylindres de verrouillage

1. Stator
2. Rotor
3. Coulisseau
4. Goupilles de rotor
5. Goupilles de stator
6. Ressorts de stator
7. Entraîneur
8. Panneton
9. Clip de serrage
10. Rallonge de rotor
11. Pièce de poussée



## Outillage de montage

1. Broche de remplissage pour goupilles de stator
2. Présentoir de remplissage
3. Compresseur de ressort
4. 2 x crampons de montage
5. Accessoire de montage cadenas
6. Aiguille
7. Cylindre prémonté
8. Clé de démontage
9. Accessoire de montage cylindre à came
10. Pince pour clip de serrage



## Outillage optionnel de montage

1. Pince de desserrage
2. Pince de montage pour cylindre modulaire

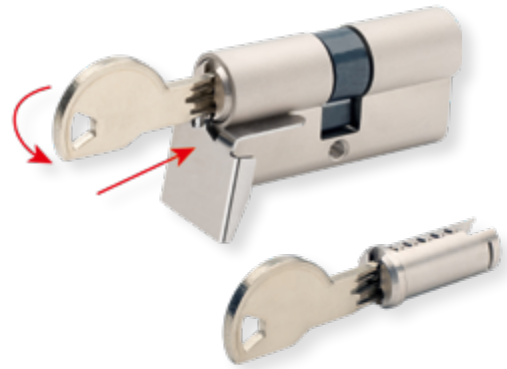




En seulement quelques gestes, vous montez les cylindres CES facilement et rapidement.

### 1<sup>ère</sup> étape - Démontage

- Introduisez la clé de démontage
- Faites-la tourner de 180°
- Introduisez le crampon de montage
- Retirez le rotor



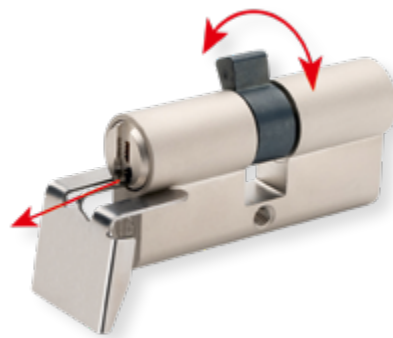
### 2<sup>ème</sup> étape - Montage

- Retirez les goupilles
- Mettez en place les goupilles nécessaires selon la liste



### 3<sup>ème</sup> étape - Montage

- Placer minutieusement le rotor jusqu'à ce que l'entraîneur s'enclenche ; le cas échéant, faire légèrement bouger le panneton vers la droite ou la gauche
- Retirer le crampon de montage
- Immobiliser le rotor et faire tourner le stator de 180°, jusqu'à ce que les goupilles du stator s'enclenchent dans le rotor



### 4<sup>ème</sup> étape - Montage

- À l'aide de la pince pour clip de serrage, presser fermement le clip des deux côtés



# Modèles

## La sécurité sur mesure

Le système modulaire vous permet d'adapter sur place les demi-cylindres, les cylindres doubles et même les cylindres à bouton de CES à l'épaisseur de porte correspondante. Le système modulaire est disponible pour tous les systèmes de profils réservés et systèmes de verrouillage et peut être livré sous forme de moitiés de cylindre entièrement chargées. Les cylindres sont d'une qualité supérieure, d'une finition précise élaborés avec des matériaux nobles. Les moitiés de verrouillage sont disponibles dans toutes nos gammes de finitions spéciales.

### Avantages

- Montage et démontage faciles du cylindre
- Grande stabilité et résistance, comme pour les cylindres monoblocs
- Protection accrue contre l'arrachage et le crochetage
- Les moitiés de cylindres sont entièrement chargées, la fermeture est intégrée

De cette manière, vous évitez un stock trop important et pouvez quand même servir vos clients avec presque n'importe quelle longueur de cylindre.

### Kits de rallonge

Les kits de rallonge pratiques (MOKI) sont idéaux pour une utilisation chez vos clients ou dans votre magasin. Pour l'assemblage de demi-cylindres, de cylindres doubles et de cylindres à bouton, les kits contiennent les éléments suivants :

- Rallonge de stator pour l'extérieur
- Coulisseau
- Rallonge de roto
- Rallonge de stator pour l'intérieur

Les dimensions usuelles peuvent être rapidement recommandées.

### Mallette de montage:

Pour des longueurs de cylindres de  
à 5 goupilles: 27/27 mm bis 55/55 mm  
à 6 goupilles: 31/31 mm bis 60/60 mm

Accès à l'animation  
de l'assemblage :



Moitié de  
cylindre



Rallonge de stator  
Extérieur



Entraîneur  
et panneton



Goupille  
coulisseau



Rallonge  
de rotor



Moitié de  
cylindre



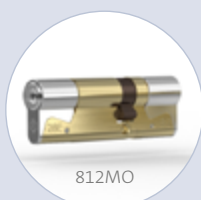
Rallonge de stator  
Intérieur



L'illustration montre un cylindre double 812MO + MOKI-08-00 avec des dimensions de 35,5 (intérieur)/27,5 mm (extérieur)



811MO



812MO



813MO

## Choix de variantes de cylindres

### Cylindre européen double 810

Laiton mat nickelé

### Cylindre européen double 8710

Fonctions secours et danger

Laiton mat nickelé

Verrouillage des deux côtés

### Cylindre européen double à panneton libre 8710F

Pour serrures multipoints motorisées avec fonction anti-panique

Laiton mat nickelé

### Demi-cylindre européen 851 <sup>1/2</sup>

Laiton mat nickelé

Panneton réglable sur 12 positions

### Cylindre à bouton 815

Laiton mat nickelé

Verrouillable d'un seul côté,

Autre côté bouton aluminium, NF,

Différentes formes de bouton au choix

(ici : forme H)

### Cylindre à came 5558/30

Laiton poli nickelé

Course de fermeture 90°

Sens de rotation au choix

Longueur 25 mm

### Cadenas 215 N/58

Boîtier du cadenas en laiton

finition chrome velours

Anse acier inoxydable

Largeur du boîtier 58 mm,

hauteur 50 mm

Sans fonction clé prisonnière

Hauteur libre de l'anse 35 mm

(standard)

### Cylindre double, profil suisse 610

**Uniquement pour le système à clé réversible**

Laiton mat nickelé

à 5 goupilles : 31,5 mm/31,5 mm

à 6 goupilles : 35,5 mm/35,5 mm

### Insert cylindre européen 802/5

Laiton mat nickelé

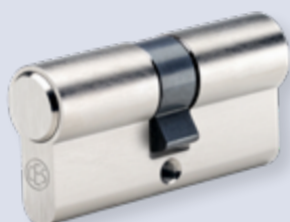
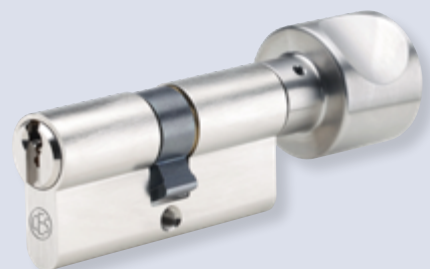
Verrouillable d'un seul côté,

Autre côté borgne

Longueurs de base pour cylindres européens :

à 5 goupilles : 27,5/27,5 mm

à 6 goupilles : 31,5/31,5 mm



Autres modèles disponibles.

Également en cylindres de type britannique et scandinave ainsi qu'en version ANSI.

# CAMP

## Notre offre

### Fabrication de clés

Pour des raisons de précision des dimensions, la fabrication des clés pour les systèmes de fermeture ne devrait être effectuée que sur des machines de taillage électroniques. Les cartes de fabrication des clés CES sont incluses dans le logiciel de tous les fabricants. Nous avons fait de bonnes expériences avec les machines de taillage Silca. Si vous optez pour un profil client CES, une assistance technique vous est proposée pour l'utilisation des machines Silca.



### CES Assisting Machine Project

Si vous ne vous êtes pas encore procuré l'équipement dont vous avez besoin, nous vous recommandons la machine de taillage électronique « Silca Futura Pro » dans sa version complète. Avec cette machine de taillage, vous pouvez tailler des clés pour les systèmes de verrouillage classique et pour les systèmes à clé réversible. L'ensemble comprend également la fonction de gravure et les accessoires nécessaires. Nous vous proposons des possibilités de financement attrayantes :

#### Location

Durée de 24 mois, paiement mensuel de la location. Vous devenez ensuite propriétaire de la machine par un dernier versement dont le montant aura été convenu ou bien vous nous retournez la machine.

#### Refinancement

Vous vous engagez à acheter tous les six mois un certain contingent d'ébauches de clés à un prix unitaire majoré sur une durée de 24 mois. Au plus tard au bout de 24 mois, vous achetez les ébauches au prix catalogue habituel. Vous devenez ensuite propriétaire de la machine par un dernier versement dont le montant aura été convenu ou bien vous nous retournez la machine.



## Kit tranquillité

### Mallette de service

CES a mis au point un jeu de goupilles très pratique qui contient toutes les demi-pièces pour la modification des cylindres pré-montés. Ce jeu de goupilles est disposé avec l'outillage de montage dans une mallette de service maniable et bien agencée. Vous êtes ainsi très flexible, où que vous réalisez le montage, à l'atelier ou sur place chez votre client.



#### Jeu de goupilles

100 pièces

- Goupilles de rotor (toutes les longueurs)
- Pastilles
- Goupilles de stator
- Goupilles anti-crochetage
- Ressorts de stator
- Clips de serrage

#### Outillage de montage

- 2 crampons de montage
- Pince pour clip de serrage
- Présentoir de remplissage
- Accessoire de montage cylindre à came
- Accessoire de montage cadenas





# Service CES

Délais de livraison réduits

Si votre commande est urgente, profitez de notre programme de livraison rapide.

- En 48 heures\*
  - jusqu'à 100 cylindres classiques
  - jusqu'à 20 cylindres de système à clé réversible
  - toutes les clés à estampe CES
- En 15 jours ouvrables
  - jusqu'à 500 cylindres classiques
  - jusqu'à 400 cylindres de système à clé réversible
  - Clés à motif client ou CES

\*Valable pour un envoi en Allemagne. Les commandes passées jusqu'à 12h00 pour les volumes indiqués sont fabriquées le jour suivant et envoyées. Pour les livraisons vers d'autres pays, le délai de livraison dépend des moyens de transport et de la distance.



Conditionnement des systèmes de fermeture



Conditionnement des cylindres variés (standard)



Conditionnement pour cylindres variés (premium)

## Conditionnement

Si nous fabriquons vos systèmes de fermeture, nous vous les livrons alors dans notre conditionnement spécial pour systèmes de fermeture. Celui-ci est conçu de manière modulaire et se compose de plusieurs plateaux où chaque cylindre et chaque clé a son propre logement assigné. Les cylindres et les clés sont répartis sur les plateaux en suivant la hiérarchie de l'organigramme. Les plateaux en Neopor® à la fois léger et résistant, sont maniables, empilables et facilitent le montage sur place. Le matériel de conditionnement peut aussi être commandé séparément. Pour les cylindres variés, nous proposons deux types de conditionnement.

## Documentation de fabrication

Pour vos commandes de profil client, nous vous donnons toutes les informations de fabrication nécessaires :

- Fichiers de fabrication, comme p. ex. l'organigramme, la structure du cylindre et les codes de clés sous forme de fichiers \*.xlsx
- Traitement des données pour l'importation dans le programme Silca Key (\*.dat pour SI et \*.csv pour la table de code)
- Si vous le souhaitez, CES propose comme service le calcul d'organigrammes pour le profil client.



**C.Ed. Schulte GmbH**  
**Zylinderschlossfabrik**  
Friedrichstraße 243  
D-42551 Velbert  
☎ +49 2051 204 0  
☎ +49 2051 204 229  
✉ info@ces.eu