

Cylindre motorisé CEMO

CES Cylindre motorisé
Version réseau avec gestion en ligne



Cylindre motorisé CEMO

Le cylindre motorisé CEMO de CEStronics verrouille et déverrouille automatiquement les portes ou d'autres installations de fermeture. La commande s'effectue par une unité de commande électronique intégrée qui transmet au cylindre motorisé les déblocages temporisés ou indépendants.

La commande du cylindre motorisé de l'extérieur peut s'effectuer par une clé mécanique, l'entrée d'un code ou des éléments RFID en liaison avec des systèmes de contrôle d'accès. De l'intérieur, la commande s'effectue au moyen d'un bouton mécanique ou de capteurs d'ouverture.

CEMO est entièrement compatible avec tous les systèmes de fermeture CES à partir du système S4000. Utilisable dans chaque serrure à profilé, il assiste l'actionnement des serrures à levier, des serrures uniquement à pêne dormant, des serrures multi-points et des serrures anti panique.

Sur des portes situées sur des sortis de secours, vérifiez que la serrure et la poignée soient conformes à l'équipement de la porte.

Cotes de montage



Caractéristiques

- Montage très simple, quelque soit le type de garnitures présentes
- Ouverture et verrouillage extrêmement rapide (env. 1,5 seconde pour 2 tours de pêne dormant et bec-de-cane)
- Reconnaissance automatique de la fonction de serrure pour : Sens d'ouverture de la porte (DIN gauche, DIN droite), nombre de tours de pêne dormant, fonction anti panique
- Commutation jour/nuit automatique par minuterie intégrée
- 5 entrées sans potentiel pour:
 - Ouverture permanent (fonction bec-de-cane jour)
 - Commutation jour/nuit par commande temporisée des systèmes de contrôle d'accès
 - Ouverture de porte
 - Verrouillage de porte
 - Contrôleur d'accès par contacte de porte
- 2 sorties sans potentiel pour le branchement d'écran affichant l'état de la porte et les dysfonctionnements
- Aide automatique de verrouillage lorsqu'on tourne la clé en position Ouvert/Fermé
- Aide automatique de verrouillage lorsqu'on tourne le bouton en position Ouvert/Fermé

Etendue de la livraison CEMO paquet complet

- Cylindre de fermeture avec 1 clé et un bloc moteur-transmission, finition: chromé mat
- Commande avec alimentation intégrée
- Câble d'alimentation, 7 m
- Contact de porte
- Guide-câble

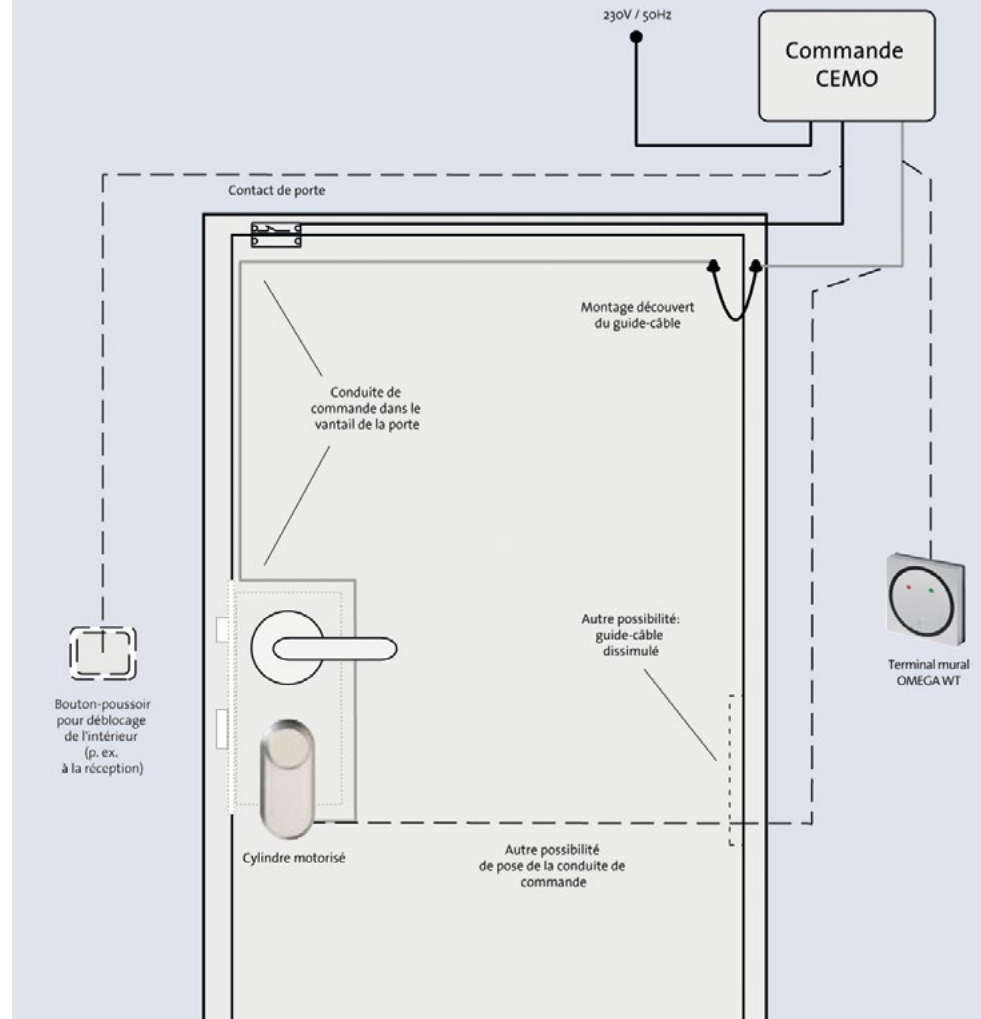
Options

- Demi-cylindre
- Intérieur sans bouton
- Extérieur sans fonction de verrouillage
- OMEGA WT pour déblocage par transpondeurs
- Capteur d'ouverture pour l'ouverture automatique de la porte de l'intérieur



Détecteur de mouvement

Exemple d'application



Autres applications possibles

- Actionnement automatique par détecteur de présence
- Ouverture/Verrouillage centralisé par panneau de commande
- Ouverture/Verrouillage automatique, par exemple, par systèmes de gestion des bâtiments
- Remplacement des gâches électriques sur les portes devant être verrouillées à la fin de la journée

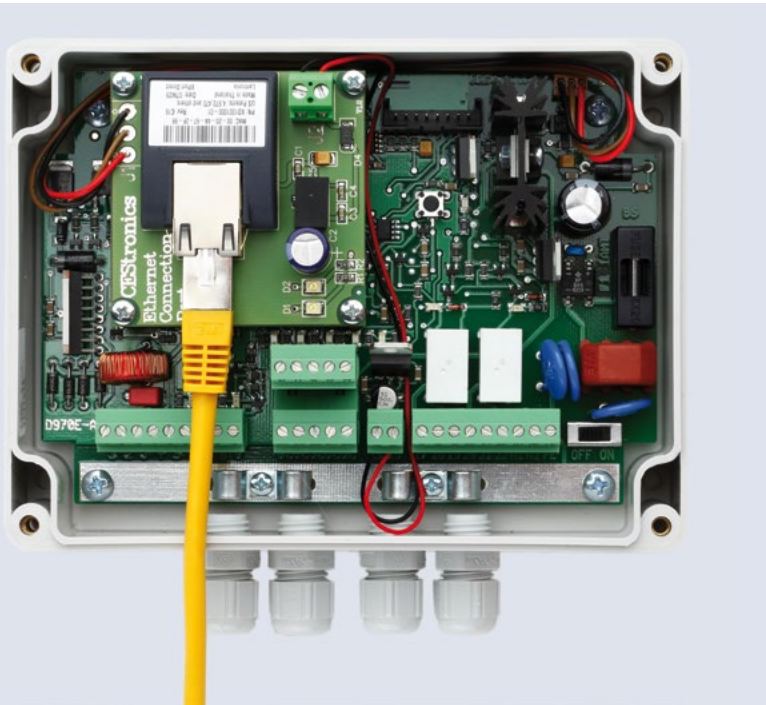
Remarque:

Les éléments représentés en pointillés sont des options d'application ou d'association possibles.

Dimensions de la commande

LxHxP: 240 x 120 x 70 mm (Hauteur vissage compris: 145 mm)

CEMO-NET online



CEMO-NET est la variante online du cylindre motorisé CEMO. La commande éprouvée est équipée d'un module de réseau pour la connexion online et peut ainsi être commandée online à partir de chaque réseau IP. La commande online du cylindre motorisé et la visualisation des états de porte sont rendus possibles par le poste de contrôle CEStronics pour plusieurs portes ou le logiciel de commande CEStronics pour des applications individuelles.

Caractéristiques CEMO-NET

- Voir cylindre motorisé CEMO
- Intégration dans un environnement de réseau existant ou structuré et devant être nouvellement créé (TCP/IP)

Options

- Logiciel CEStronics poste de contrôle

Etendue de la livraison

- Commande CEMO-NET, licence individuelle pour le logiciel

Caractéristiques de la commande CEMO-NET

- Commande CEMO-NET raccordée avec module de réseau inclus aux supports prévus Adresse IP préconfigurée à l'usine
Les adresses IP des différentes portes doivent être indiquées lors de la commande
- Connexion réseau via câble réseau standard avec connecteur RJ45
- L'utilisation de la minuterie standard n'est pas possible avec le module de réseau; elle n'est plus nécessaire grâce à la minuterie virtuelle du logiciel CEStronics

CEMO-NET online Set d'équipement



Les commandes CEMO existantes, peuvent être équipées de façon simple en version CEMO-NET pour utilisation online pour les installations CEMO déjà existantes.

Caractéristiques du set d'équipement

- Comme CEMO-NET, sous forme de module, conduites de raccordement inclus
- Pour intégrer le set d'équipement, il est nécessaire d'effectuer une mise à jour du logiciel en changeant le processeur

Standard Ethernet

Interface: Ethernet 10Base-T or 100Base-TX (Auto-Sensing)
Connecteur: RJ45

Etendue de la livraison

- Module d'équipement avec nouveau couvercle de boîtier
- Licence individuelle du logiciel
- Mise à jour du logiciel, processeur inclus

Options

- Logiciel CESTronics poste de contrôle

CEMO-NET online PoE

CEMO-NET PoE (Power over Ethernet) permet l'intégration du cylindre motorisé dans les réseaux auxquels la tension de service est fournie par le réseau. Les frais de montage sont réduits du fait de l'absence de l'installation 230V/50Hz et du bloc d'alimentation.

Caractéristiques de PoE

- Comme CEMO-NET, mais avec connexion Ethernet, convient aux réseaux PoE

Power over Ethernet (PoE)

Interface: Ethernet 10Base-T or 100Base-TX (Auto-Sensing)

Connecteur: RJ45

Puissance nécessaire: 13W; unité d'alimentation (PSE) min. 15,4W

Classe de procédé: 0 PD (IEEE 802.3af)

Poste de contrôle CEStronics

Le logiciel CEStronics poste de contrôle affiche à l'écran, dans une matrice structurée, toutes les portes du bâtiment raccordées. La structure claire du menu permet de configurer les cylindres motorisés raccordés rapidement et sans problème.

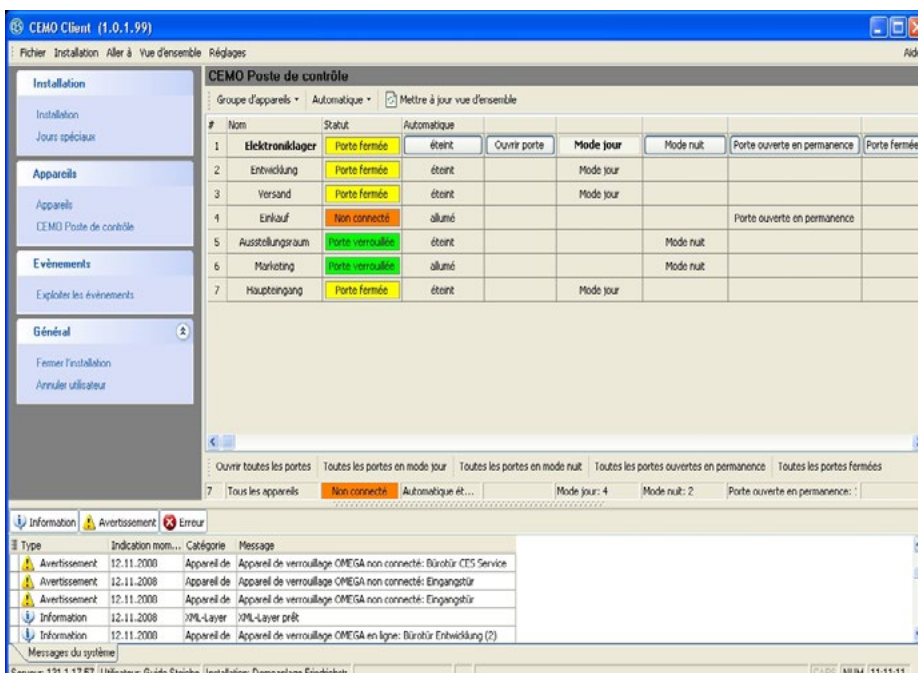
Grâce à la connexion online, tant les différents états de porte que les activités des portes sont immédiatement affichées et enregistrées. Un simple clic sur la souris permet d'influencer immédiatement les différents états de porte ou tous les états de porte en même temps. Il est ainsi possible d'ouvrir, de verrouiller ou de bloquer toutes les portes raccordées par un simple clic.

Caractéristiques

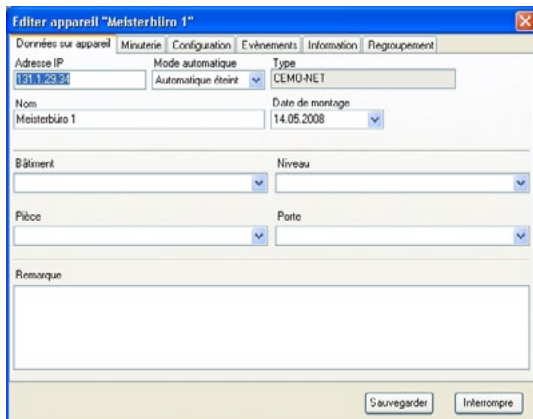
Configuration de chaque cylindre motorisé pour:

- Ordres programmés dans le temps
- Temps d'ouverture de porte
- Limitation des tours de serrure
- Sortie du contact de porte
- Sortie du contact d'alarme
- Fonctionnement standard et bien plus

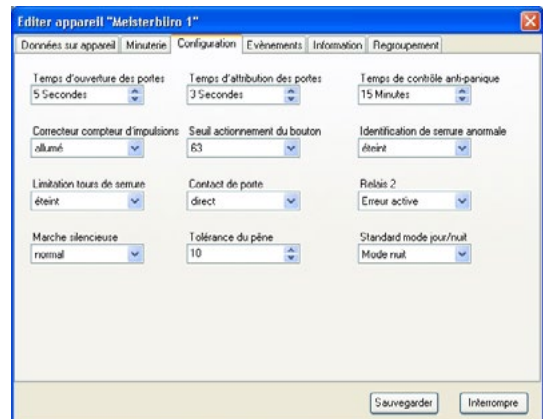
- Minuterie virtuelle, librement paramétrable, pour la commande individuelle dans le temps de chaque cylindre motorisé
- Groupage d'après la position et l'ordonnement des portes dans le bâtiment
- Surveillance des états de porte
- Affichages d'état en couleur des portes dans une matrice pour une identification aisée
- Affichage d'état online pour chaque porte
- Accès automatique et manuel par clic sur la souris pour: Porte ouverte, Porte ouverte en permanence, Porte fermée (verrouiller), Mode de jour, Mode de nuit
- Affichage et acquittement pour l'alarme et les messages d'erreur
- Enregistrement et message de retour des événements de porte, des états de porte et des changements d'état du cylindre motorisé pour chaque porte raccordée



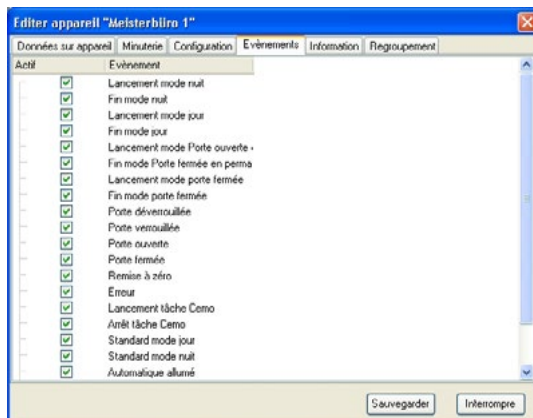
Vue d'ensemble de toutes les portes par un affichage d'état en couleur. Accès direct à toutes les fonctions de commande standard par porte et touches de fonction pour la commande simultanée de toutes les portes. Affichage d'état pour les alarmes et les pannes.



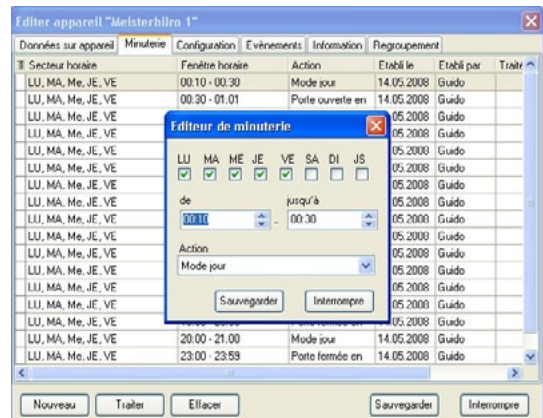
Editeurs clairs pour l'intégration simple dans l'organisation du bâtiment.



Outil de configuration pour fonctions spéciales et réglages spéciaux.



Enregistrement d'événement librement définissable par porte.

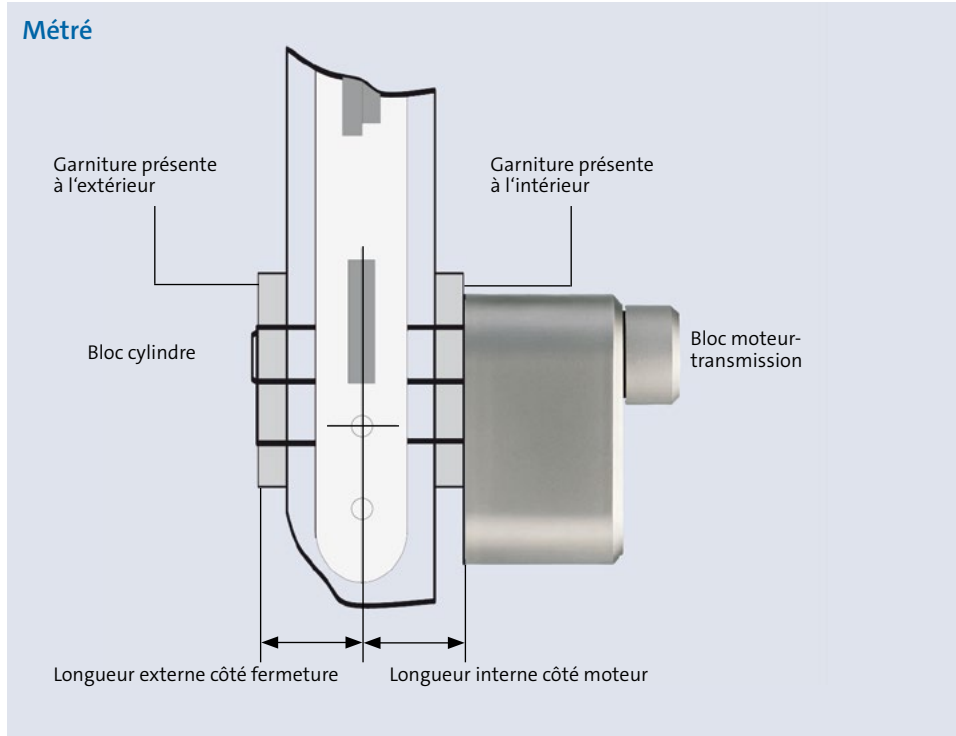


Minuterie virtuelle intégrée pour l'attribution illimitée des fonctions de commande de temps pour les modes de fonctionnement courants par porte.

Cylindre motorisé CEMO

Exemples de précision pour la commande	
Système	SP6
Désignation de l'installation	SP 6xxxxx
Fermeture	Z1
Longueur externe	35,5
Longueur interne	31,5
Nombre de clés	3
Finition cylindre	MMV
Finition moteur	MMCR
Minuterie	oui/non

Veuillez déterminer les cotes de la longueur interne et externe du cylindre, garniture comprise. En indiquant vos cotes, notez bien que le cylindre ne doit pas pénétrer dans la garniture côté intérieur!



Caractéristiques techniques	
Longueur minimale du cylindre	27,5/31,5 (A/I)
Longueur maximale du cylindre	Voir tableau des rallongements CES
Finitions en option pour le boîtier du moteur	type laiton poli, autres sur demande
Couple de rotation maximal	2 Nm
Temps d'ouverture (2 tours de pêne dormant et bec-de-cane)	env. 1,5 seconde
Diamètre du câble d'alimentation (10 x 0,14/7 m)	6 mm
Tension de service commande	24 V/AC
Tension de service bloc d'alimentation	115/230 V 50 Hz
Classe de protection commande	IP 65, EN 60529
Passe-câbles à vis	M16 x 1,5
Définition de commande des entrées pour ordres ouverture porte	Bouton-poussoir de fermeture sans potentiel
Définition de commande des entrées pour ordres Ouverture permanente porte/Commutation jour/nuite/Fermeture porte / Contact de porte	Bouton-poussoir de fermeture sans potentiel
Charge admissible des sorties de signalisation d'état sans potentiel	250 V / 5 A

C.Ed. Schulte GmbH
Zylinderschlossfabrik
 Friedrichstraße 243
 D-42551 Velbert
 ☎ +49 2051 204 0
 ☎ +49 2051 204 229
 @ info@ces.eu

CESfrance SARL
 8 Impasse Charles Petit
 F-75011 Paris
 ☎ +33 1 44 87 07 56
 ☎ +33 1 43 07 35 78
 @ info@fr.ces.eu