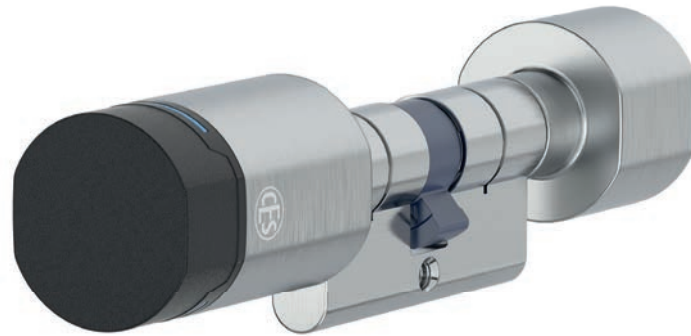


Doppelknaufzylinder EB815 / EB615



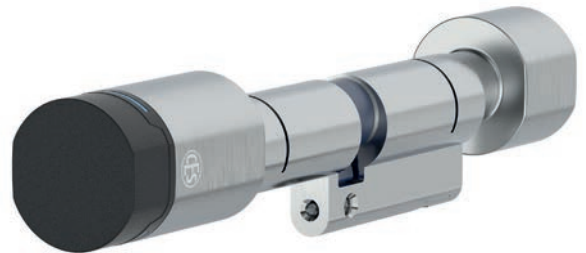
EB815

EU-Profilzylinder (Standard und AP)



EB615

Schweizer Rundzylinder (Standard)

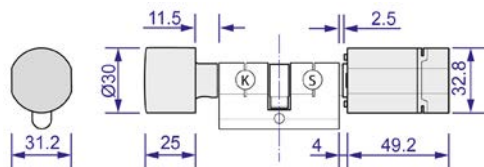


EB615/AP

Schweizer Rundzylinder (AP)

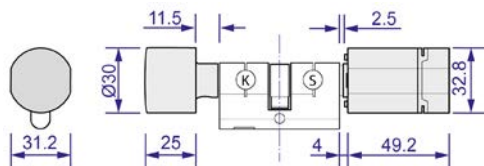
Maße

EU-Profilzylinder
EB815
EB915



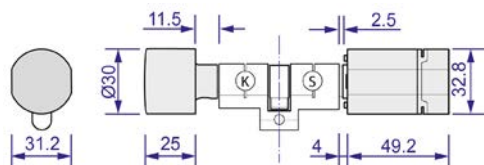
(K) Innenseite (Knaufseite)
(S) Außenseite (Schließseite)

EU-Profilzylinder AP
EB815/AP
EB915/AP



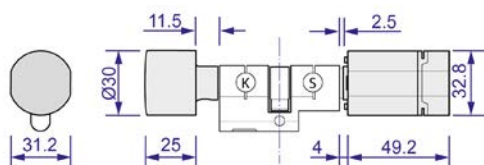
(K) Innenseite (Knaufseite)
(S) Außenseite (Schließseite)

Schweizer Rundzylinder
EB615



(K) Innenseite (Knaufseite)
(S) Außenseite (Schließseite)

Schweizer Rundzylinder
AP und GS
EB615/AP



(K) Innenseite (Knaufseite)
(S) Außenseite (Schließseite)

Verlängerungen

Innenseite (K) /alle Maße in mm						(AP ab 30,5)		Außenseite (S) /alle Maße in mm				
90,5	...	65,5	...	35,5	30,5	30,5	35,5	...	65,5	...	90,5	
Max. Achsmaß 90,5 mm						Max. Achsmaß 90,5 mm						
Verlängerungen in 5 mm-Schritten						Verlängerungen in 5 mm-Schritten						
Max. Gesamtlänge 181 mm												

Klassifizierung nach DIN EN 15684:2013-01

Merkmal	Gebrauchsklasse	Dauerhaftigkeit	Feuer-/Rauchwiderstand	Umweltbeständigkeit	Mechanische Verschlusssicherheit	Elektronische Verschlusssicherheit	Systemmanagement	Angriffswiderstand
Klassifizierung der Zylinder	1	6	A/B*	4	A	F	0/1/3**	0/2***

* (Feuer-/Rauchwiderstand)

- A Standard-Ausführung (= mit Rauchschutz)
- B FH-Ausführung (T120)

** (Systemmanagement)

- 0 Bei NoTime-Varianten
- 1 Bei Varianten mit deaktivierter Speicherung von Zutrittsereignissen
- 3 Bei TIME-, NET- oder V-NET-Varianten

*** (Angriffswiderstand)

- 0 Keine Anforderung
- 2 Optionen mit Einbruchhemmung (VdS und SKG***)

Klassifizierung nach DIN 18252:2018-05

Merkmal	Variante	Typ	Verschlusssicherheit	Angriffswiderstand	Panikfunktion
Klassifizierung der Zylinder	E	E	6	0 / D*	FZG / R1**

* Angriffswiderstand

- 0 Keine Anforderung
- D Einbruchhemmend VdS und SKG***

** Panikfunktion

- FZG Standard-Ausführung
- R1 AP-Ausführung

Technische Daten

Artikelbezeichnung	EB815 EB815/AP EB615 EB615/AP								
Verwendung	Der Elektronik-Zylinder dient zum autorisierten Öffnen und Verschießen von Türen mit Profilzylinder-vorgerichteten Schlössern oder für andere Verschlüsse, die mit Profilzylindern betätigt werden (z.B. Hebelzylinder, Hangschloss usw.).								
Ausführungen	<table border="0"> <tr> <td>EB815</td> <td>EURO-Zylinder, E-Knauf außen, mech. Knauf innen</td> </tr> <tr> <td>EB815/AP</td> <td>EURO-Zylinder, E-Knauf außen, mech. Knauf innen, mit autom.Hebelrückstellung</td> </tr> <tr> <td>EB615</td> <td>CH-Zylinder, E-Knauf außen, mech. Knauf innen</td> </tr> <tr> <td>EB615/AP</td> <td>EURO-CH-Zylinder, E-Knauf außen, mech. Knauf innen, mit autom. Hebelrückstellung</td> </tr> </table>	EB815	EURO-Zylinder, E-Knauf außen, mech. Knauf innen	EB815/AP	EURO-Zylinder, E-Knauf außen, mech. Knauf innen, mit autom.Hebelrückstellung	EB615	CH-Zylinder, E-Knauf außen, mech. Knauf innen	EB615/AP	EURO-CH-Zylinder, E-Knauf außen, mech. Knauf innen, mit autom. Hebelrückstellung
EB815	EURO-Zylinder, E-Knauf außen, mech. Knauf innen								
EB815/AP	EURO-Zylinder, E-Knauf außen, mech. Knauf innen, mit autom.Hebelrückstellung								
EB615	CH-Zylinder, E-Knauf außen, mech. Knauf innen								
EB615/AP	EURO-CH-Zylinder, E-Knauf außen, mech. Knauf innen, mit autom. Hebelrückstellung								
Feuerwiderstandsdauer	120 Minuten nach DIN EN 1634-1 und 18273 (Für Geräte mit abZ)								
Färbungen	Edelstahl								
Abmessungen									
Grundlänge	30,5 / 30,5 mm								
Umgebungsbedingungen/Lebensdauer									
Schutzart	IP54								
Temperaturbereich	-25 °C bis +65 °C bei 0...95% rH nicht kondensierend								
Unzulässige Klimate	Nicht geeignet zum Einsatz in korrosiver Atmosphäre (Chlor, Ammoniak, Kalkwasser)								
Nutzungsdauer	Nach DIN EN 16867, Klasse 7, 200.000 Zyklen								
Strom-/ Spannungsversorgung									
Batterien	CR123A, 3V (Typ Duracell Lithium)								
Datenerhalt	Datum und Uhrzeit: mind. 15 Minuten Berechtigungen und andere Einstellungen: unbegrenzt								
Ganggenauigkeit RTC	ca. 1 Minute pro Jahr für Temperaturbereich -20 bis +60°C								
Unterstützte Standards									
Leseverfahren	LEGIC advant, alle Schließmedien ISO 14443 MIFARE® DESFire®, alle Schließmedien ISO 14443 (nicht MIFARE Ultralight® C)								
Datenübertragung	Bluetooth® Low Energy								
Online-Funk-Frequenz	2,4 GHz IEEE 802.15.4								
Leseabstand	bis zu 20 mm								
Schnittstellen	OSS-SO								
Zertifikate									
Klassifizierung	DIN EN 15684:2013-01								
Schutzklasse	Optional nach DIN EN 18257 ES2-L oder nach NEN SKG***								
Programmierung									
Offline	über Bluetooth® Low Energy mit Desktop-Writer EB über Bluetooth® Low Energy mit Smartphone (iOS / Android)								
Online	Online-Netzwerk über Bluetooth® Low Energy mit Gateway								
Datenübertragung	verschlüsselt mit 128 bit/AES								
Datenspeicher									
Anzahl Ereignisse	Max. 2.000								

Batterielebensdauer*

Standby ohne Zutritt	bis zu 10 Jahren
Standby < 10 Zutritte/Tag**	bis zu 6 Jahren
Max. Anzahl der Schließungen pro Batterie**	bis zu 100.000

*Die Angaben sind gültig bei 20 °C. Abweichende Temperaturen, die Art der Nutzung und die Parametrierung der Schließgeräte können zu stark abweichenden Werten führen.

**Annahme: 2 von 10 Zutritten mit Smartphone über Bluetooth Low Energy (Angaben TBC).