



Look accrocheur, toucher sans pareil

Avec nos solutions de verrouillage de haute qualité, vous avez l'opportunité d'exprimer votre sens du détail et votre créativité. Quelles soient mates ou brillantes, naturelles ou teintées, rugueuses ou lisses ; faites l'expérience d'une gamme de finitions aux multiples facettes avec une qualité que vous pouvez voir et sentir.



Votre système de verrouillage devient ainsi un élément de design à part entière qui s'intègre visuellement et tactilement dans son environnement et complète le rendu global.





Une variété unique

La qualité visuelle et tactile de nos finitions résulte de nos procédés de revêtement développés spécifiquement et réalisés en plusieurs étapes. L'atelier de galvanoplastie interne permet d'obtenir une multitude de rendus pour nos cylindres et serrures : des surfaces métalliques comme le nickel, le chrome, l'acier inoxydable, le bronze ou le laiton aux surfaces laquées en blanc, brun ou même brunies par coloration chimique.

Ainsi, après l'étape du sablage, la surface a un aspect rugueux et mat, le ponçage permet d'obtenir un aspect acier inoxydable teinté et le polissage crée une brillance unique. Enfin, le bain électrolytique permet d'appliquer une couche métallique comme le nickel ou le chrome. Ce procédé augmente la dureté et protège de l'abrasion et de l'usure.



Rising Bronze
unicolore

Sunset Bronze
unicolore

Laiton brossé
mat

Laiton
antique

Laiton
poli

Laiton
naturel

Un assemblage flexible

Notre nouveau système modulaire permet d'adapter sur place vos cylindres à l'épaisseur de porte concernée. Les moitiés de cylindres modulaires sont disponibles dans toutes nos finitions spéciales. Ainsi, on peut par exemple imaginer une finition « Midnight Black » côté intérieur et un rendu laiton brut côté extérieur. Vous n'avez que l'embarras du choix. Profitez de la flexibilité offerte par le système modulaire sans faire de compromis sur la sécurité ni sur le design.





Un ensemble harmonieux

Le choix des finitions s'étend à un grand nombre de nos solutions de verrouillage, comme les têtes et gâches de serrures, qui peuvent être de la même couleur que les cylindres correspondants. Il en résulte un rendu global visuel et tactile qui s'intégrera de manière homogène à votre environnement.





Un traitement respectueux de l'environnement

L'Ecoconception est une priorité dans tous nos process. Cela implique que nous traitons les eaux usées de galvanoplastie jusqu'à ce qu'elles aient pratiquement la qualité de l'eau potable. En tant qu'entreprise spécialisée et certifiée WHG (loi allemande concernant la protection des eaux) et AwSV (règlement sur les manipulations de substances dangereuses pour l'eau), il nous tient à cœur d'améliorer en permanence le processus de galvanisation. Ces mesures, entre autres, contribuent à la réduction des émissions de CO₂ et à l'efficacité énergétique. Les substances potentiellement dangereuses ont été remplacées par des substances non nocives.





poli et brossé



sablé



poli



laqué

Tout est une question de détail

Les systèmes de fermeture ne sont au départ qu'un détail au regard de l'ampleur d'un bâtiment, mais celui-ci peut toutefois laisser une impression sur la durée. En effet, les garnitures de portes représentent à la fois le premier et dernier contact avec une pièce. Une forme élégante et une finition adéquate sont alors d'autant plus importants pour offrir à l'utilisateur un toucher et un aspect séduisants. Le choix d'une garniture adaptée aura impact significatif sur le design global de votre bâtiment. Les pages suivantes vous permettront de trouver la combinaison optimale sur le plan visuel et tactile pour vos solutions de verrouillage.

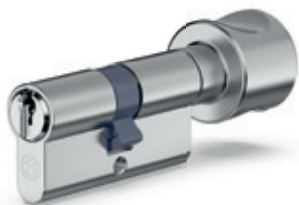


Nos finitions INOX

Ces grandes classiques sont obtenues grâce aux étapes de « polissage » et de « brossage » (traitement des surfaces par abrasion). Ces dernières sont également utilisées pour nos finitions chromées et en laiton brossé.







MMVG

Laiton nickelé mat

Face avant : **polie**

Face latérale : **non traitée**

Rotor : **non poli**



MGCR

Chromé mat brossé

Face avant : **polie**

Face latérale : **brossée**

Rotor : **chromé**

poli



M_SS

Nickelé mat brossé
protecteur

Face avant : **polie**

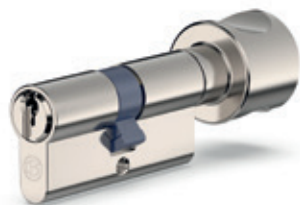
Face latérale : **brossée**

Rotor : **poli**

nickelé

Vernis clair : **mat satiné**





MMVB

Nickelé mat brossé

Face avant : **polie**

Face latérale : **brossée**

Rotor : **poli**

nickelé



MVGE

Nickelé mat protecteur

Face avant : **polie**

Face latérale : **brossée**

Rotor : **non poli**

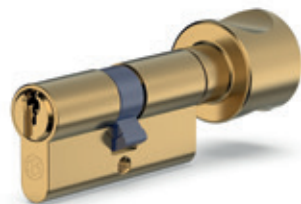
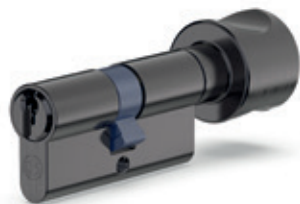
nickelé

Vernis clair : **mat satiné**





poli et brossé



F44R

Nickel antique

Face avant : **brossée**

Face latérale : **brossée**

Rotor : **brossé**

Revêtement de ruthénium



MMGB

Laiton brossé mat

Face avant : **polie**

Face latérale : **brossée**

Rotor : **poli**

Vernis clair : **mat satiné**



Nos finitions SABLEES

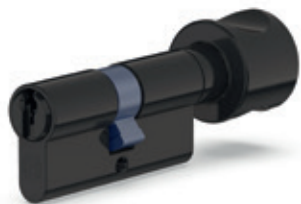
Procédé technique de projection de billes de verre à haute pression (« sablage »). Pour un rendu unique et un « soft touch ».







sablé



MMSW

Teinté noir-anthracite

Face avant : **sablée**

Face latérale : **sablée**

Rotor : **sablé**

teinté

Vernis clair : **brillant**



KANT

Cuivre antique

Face avant : **sablée**

Face latérale : **sablée**

Rotor : **sablé**

teinté et brossé

Vernis clair : **brillant**



MANT

Laiton antique

Face avant : **sablée**

Face latérale : **sablée**

Rotor : **sablé**

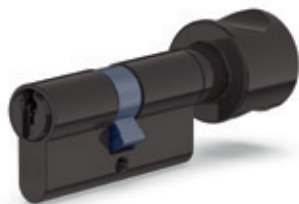
teinté et brossé

Vernis clair : **brillant**





sablé



MBRH
Bruni clair

Face avant : **sablée**
Face latérale : **sablée**
Rotor : **sablé**
teinté
Vernis clair : **brillant**



MBRD
Bruni foncé

Face avant : **sablée**
Face latérale : **sablée**
Rotor : **sablé**
teinté
Vernis clair : **brillant**

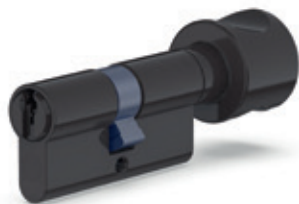


MALT
Laiton rustique

Face avant : **sablée**
Face latérale : **sablée**
Rotor : **sablé**
teinté et rotor brossé
Vernis clair : **brillant**



sablé



MBR

Laiton bruni

Face avant : **sablée**

Face latérale : **sablée**

Rotor : **sablé**

teinté

Vernis clair : **brillant**



MMCR

Chromé mat velours

Face avant : **sablée**

Face latérale : **sablée**

Rotor : **sablé**

chromé



MGV

Nickelé mat velours

Face avant : **sablée**

Face latérale : **sablée**

Rotor : **sablé**

nickelé

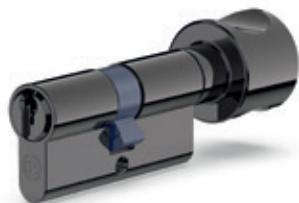


Nos finitions POLIES

La chaleur générée par frottement lors du polissage fait fondre la couche supérieure et lisse ainsi la surface. Un rendu que vous pouvez voir et ressentir.







F50R

Noir nickelé

Face avant : **polie**

Face latérale : **polie**

Rotor : **poli**

Revêtement de ruthénium



MPV

Poli nickelé

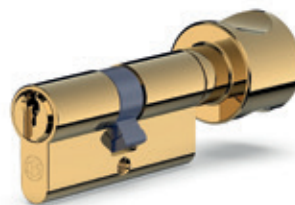
Face avant : **polie**

Face latérale : **polie**

Rotor : **poli**

nickelé





MPCR

Chromé poli

Face avant : **polie**

Face latérale : **polie**

Rotor : **chromé**

poli



MPOL

Laiton poli

Face avant : **polie**

Face latérale : **polie**

Rotor : **poli**

Vernis clair : **brillant**

Autre variante :

MPOU sans vernis clair brillant



Nos finitions LAQUEES

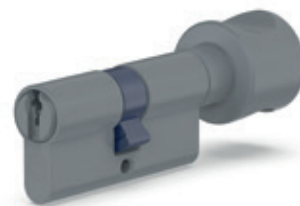
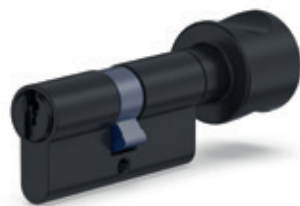
Nos variantes laquées donnent clairement le ton grâce à leurs coloris remarquables et qui s'intègrent parfaitement dans leur environnement. Vous n'avez plus qu'à choisir.







laqué



C502

Blanc RAL 9016 -
bicolor MPV

Face avant : **laquée**
Face latérale : **laquée**
Rotor : **MPV**

Autres variantes :

C500 avec rotor laqué blanc
C506 avec rotor en laiton poli
(MPOL)



C520

Laqué Umbra rustique

Face avant : **laquée**
Face latérale : **laquée**
Rotor : **laqué**



C510

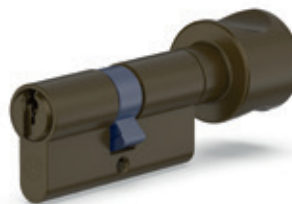
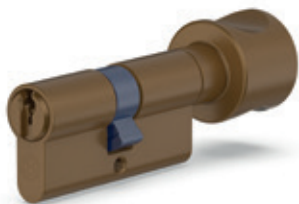
Gris silex - unicolore

Face avant : **laquée**
Face latérale : **laquée**
Rotor : **laqué**





laqué



C640 C642

Sunset Bronze - unicolore

Sunset Bronze - bicolore

Face avant : **laquée**

Face latérale : **laquée**

Rotor : **laqué / MPV**



C650 C652

Rising Bronze - unicolore

Rising Bronze - bicolore

Face avant : **laquée**

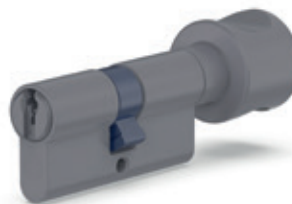
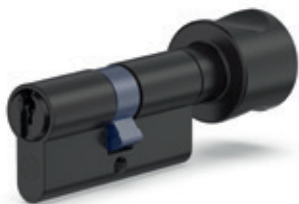
Face latérale : **laquée**

Rotor : **laqué / MPV**





laqué



C660 C662

Dawn Bronze - unicolore
Dawn Bronze - bicolore

Face avant : **laquée**
Face latérale : **laquée**
Rotor : **laqué / MPV**



C670 C672

Moonlight Silver - unicolore
Moonlight Silver - bicolore

Face avant : **laquée**
Face latérale : **laquée**
Rotor : **laqué / MPV**





laqué



C680 C682

Dusk Grey - unicolore
Dusk Grey - bicolore

Face avant : **laquée**
Face latérale : **laquée**
Rotor : **laqué / MPV**



C690 C692

Midnight Black - unicolore
Midnight Black - bicolore

Face avant : **laquée**
Face latérale : **laquée**
Rotor : **laqué / MPV**



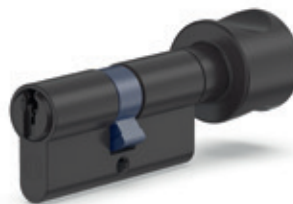
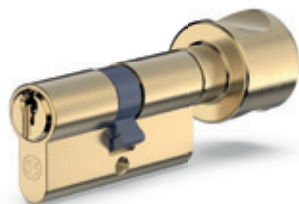
Nos finitions VIVANTES

Le laiton pur (MESN) révèle ici sa beauté naturelle et non traitée. Pour la coloration F79, le matériau en laiton est sablé sur toutes ses faces avec des billes de verre, coloré en brun, puis frotté avec de l'huile.



Ces finitions naturelles évoluent avec le temps et confèrent à vos projets un caractère authentique.





MESN

Laiton naturel

Face avant : **non traitée**

Face latérale : **non traitée**

Rotor : **non traité**



F79

Frotté à l'huile

Face avant : **sablée**

Face latérale : **sablée**

Rotor : **sablé**



Code finition	Désignation	Face avant	Face latérale	Rotor	Vernis clair
poli et brossé p. 14					
01 = MMVG	Laiton nickelé mat	poli	non traité	non poli	non
33 = MGCR	Chromé mat brossé	poli	brossé	poli	non
23 = M_SS	Nickelé mat brossé, protecteur	poli	brossé	poli	mat satiné
31 = MMVB	Nickelé mat brossé	poli	brossé	poli	non
20 = MVGE	Nickelé mat protecteur	poli	brossé	non poli	mat satiné
13 = F44R	Nickel antique	brossé	brossé	brossé	non
02 = MMGB	Laiton brossé mat	poli	brossé	poli	mat satiné

sablé p. 22					
22 = MMSW	Teinté noir-anthracite	sablé	sablé	sablé	brillant
18 = KANT	Cuivre antique	sablé	sablé	sablé	brillant
17 = MANT	Laiton antique	sablé	sablé	sablé	brillant
16 = MBRH	Brun clair	sablé	sablé	sablé	brillant
15 = MBRD	Brun foncé	sablé	sablé	sablé	brillant
08 = MALT	Laiton rustique	sablé	sablé	sablé	brillant
07 = MBR	Laiton bruni	sablé	sablé	sablé	brillant
04 = MMCR	Chromé mat velours	sablé	sablé	sablé	non
49 = MGV	Nickelé mat velours	sablé	sablé	sablé	non

poli p. 30					
14 = F50R	Noir nickelé	poli	poli	poli	non
06 = MPV	Poli nickelé	poli	poli	poli	non
05 = MPCR	Chromé poli	poli	poli	poli	non
03 = MPOL	Laiton poli	poli	poli	poli	brillant
30 = MPOU	Laiton poli, non laqué	poli	poli	poli	non

Code finition	Désignation	Face avant	Face latérale	Rotor	Vernis clair
laqué p. 36					
51 = C500	Blanc RAL 9016 - unicolor	laqué	laqué	laqué	non
52 = C502	Blanc RAL 9016 - bicolore MPV	laqué	laqué	MPV	non
53 = C506	Blanc RAL 9016 - bicolore MPOL	laqué	laqué	MPOL	non
19 = C520	Laqué Umbra rustique	laqué	laqué	laqué	non
50 = C510	Gris silex - unicolore	laqué	laqué	laqué	non
47 = C640	Sunset Bronze - unicolore	laqué	laqué	laqué	non
48 = C642	Sunset Bronze - bicolore	laqué	laqué	MPV	non
45 = C650	Rising Bronze - unicolore	laqué	laqué	laqué	non
46 = C652	Rising Bronze - bicolore	laqué	laqué	MPV	non
43 = C660	Dawn Bronze - unicolore	laqué	laqué	laqué	non
44 = C662	Dawn Bronze - bicolore	laqué	laqué	MPV	non
41 = C670	Moonlight Silver - unicolore	laqué	laqué	laqué	non
42 = C672	Moonlight Silver - bicolore	laqué	laqué	MPV	non
39 = C680	Dusk Grey - unicolore	laqué	laqué	laqué	non
40 = C682	Dusk Grey - bicolore	laqué	laqué	MPV	non
37 = C690	Midnight Black - unicolore	laqué	laqué	laqué	non
38 = C692	Midnight Black - bicolore	laqué	laqué	MPV	non

Des couleurs vivantes p. 46

36 = MESN	Laiton naturel	non traité	non traité	non traité	non
24 = F79	Frotté à l'huile	sablé	sablé	sablé	non



Besoin d'échantillons ?

Veillez noter qu'en raison de l'impression sur papier, seul un rendu de finition approximatif peut être représenté. N'hésitez donc pas à commander votre boîte d'échantillons de finitions personnalisée à l'aide des codes couleurs figurant pages 48 / 49, avec jusqu'à 6 coloris différents, afin de choisir la finition optimale pour votre besoin.

Adressez votre e-mail de commande à :

infofr@ces.eu

Exemple de commande :

Article 096150V Plaquette d'échantillons de couleurs

- | | |
|--------------|--------------|
| 1. 01 (MMVG) | 4. 06 (MPV) |
| 2. 08 (MALT) | 5. 30 (MPOU) |
| 3. 14 (F50R) | 6. 19 (C520) |



Teaming up for security
since 1840



C.Ed. Schulte GmbH
Zylinderschlossfabrik

Friedrichstraße 243
42551 Velbert, Allemagne

☎ +49 2051 204 0

☎ +49 2051 204 229

✉ infofr@ces.eu

ces.eu

Made in Germany