

8230

**Einsteckschloss
für Strahlenschutz Türen**

Bezeichnung/Ausstattung

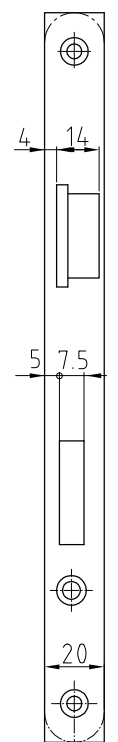
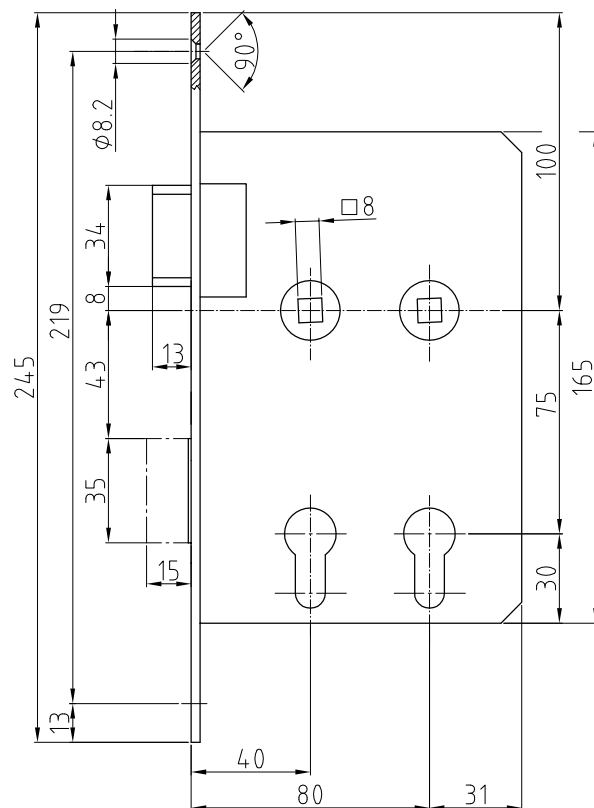
vorgerichtet für Profizylinder
ohne Wechsel
Profillochung auf Dornmaß 40 und 80 mm
Entfernung 75 mm
Nuss 8 mm
Stulp 20 x 245 mm gefälzt oder 24 x 245 mm stumpf kändig oder abgerundet, Edelstahl matt geschliffen
Falle und Riegel aus Messing, vernickelt

Varianten

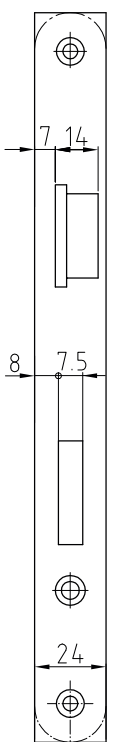
8234	mit Wechsel (wahlweise auf 40 oder 80 mm Dornmaß)
------	---



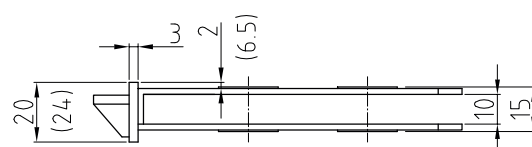
Artikel Nummer
8230



Falztür
rebated



Stumpftür
plain



Art.-Nr. 8230