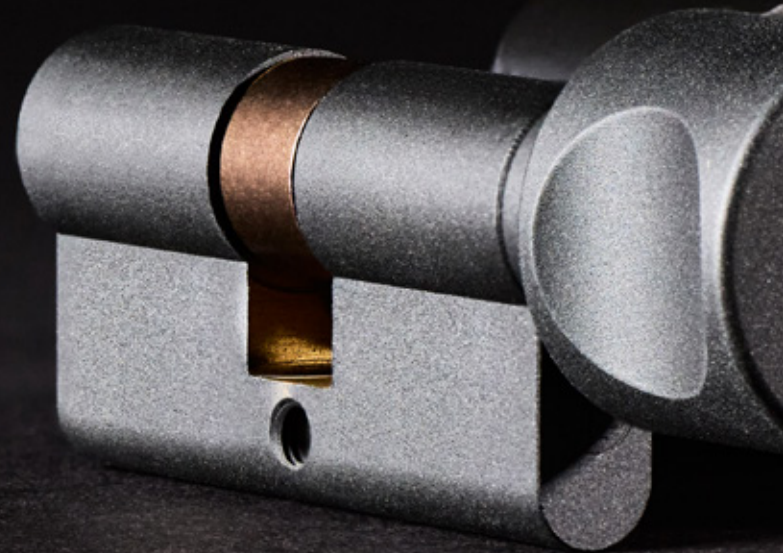




Ein Blickfang spürbar in den Fingerspitzen

Mit unseren hochwertigen Schließzylindern beweisen Sie nicht nur ein Auge, sondern auch ein Händchen für Details. Ob rau und matt, gefärbte Edelstahloptik oder glatt und glänzend – erleben Sie eine facettenreiche Verarbeitung mit einer Qualität, die Sie sehen und fühlen.



So wird Ihr Schließsystem zu einem Design-Element, das sich optisch und haptisch in seine Umgebung integriert und das Gesamtkonzept vollendet.





Einzigartige Vielfalt

Die haptische und optische Qualität der Oberflächen entsteht durch unsere speziell entwickelten, mehrstufigen Beschichtungsverfahren. Die hauseigene Galvanik ermöglicht dabei eine Vielzahl an Färbungen für unsere Schließzylinder und Schlösser: Von metallischen Oberflächen wie Nickel, Chrom, Edelstahl, Bronze oder Messing bis zu lackierten wie Weiß, Braun oder auch durch chemische Färbung brüniert.

So wirkt die Oberfläche nach dem Strahlen rau und matt, das Schleifen erzielt eine gefärbte Edelstahloptik und das Polieren erzeugt einen einzigartigen Glanz. Durch das Elektrolytbad schließlich lässt sich eine metallische Schicht wie Nickel oder Chrom aufbringen. Dieses Verfahren erhöht die Härte und wirkt Abrieb und Verschleiß entgegen.



Rising Bronze
unicolor

Sunset Bronze
unicolor

Messing matt
gebürstet

Messing
antik

Messing
poliert

Messing
natur

Flexibel angepasst

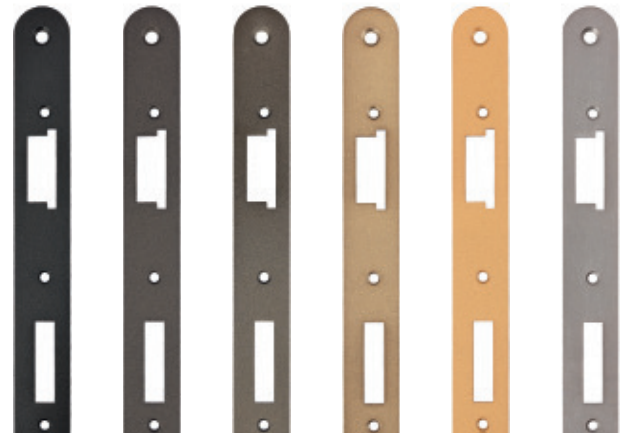
Mit unserem Modularsystem lassen sich Halb-, Doppel- und auch Knaufzylinder vor Ort an die jeweilige Türstärke anpassen. Die Schließhälften des Modularsystems sind in allen Sonderfärbungen verfügbar. So kann auf der Innenseite die eine Schließhälfte in Midnight Black und auf der Außenseite die andere Schließhälfte in Messing natur sein. Sie haben die Qual der Wahl. Profitieren Sie von voller Flexibilität bei erhöhter Sicherheit und präziser Verarbeitung.





Ein harmonisches Gesamtbild

Die Farbauswahl erstreckt sich über viele unserer Schließlösungen, wie zum Beispiel die Stulpen und Schließbleche der Schlösser, die die gleiche Farbe wie die entsprechenden Zylinder haben können. So ergibt sich ein optisches und haptisches Gesamterlebnis, das sich homogen in das visuelle Konzept des Gebäudes einfügt.





Umweltbewusste Verarbeitung

Nachhaltigkeit wird bei all unseren Verfahren groß geschrieben. So bereiten wir beispielsweise die Galvanik-Abwässer soweit auf, bis sie nahezu Trinkwasserqualität haben. Als zertifizierter Fachbetrieb nach WHG und AwSV ist es uns ein Bedürfnis die galvanischen Prozesse stetig zu verbessern. Diese und andere Maßnahmen tragen zur CO₂-Reduktion und auch zur Energieeffizienz bei. Ursprünglich gefährliche Stoffe wurden durch ungefährliche substituiert.



**Anteillich anerkannte Sachverständigen
Organisation gemäß § 32 AwSV
Kennzeichen WFL/02 68-4566-17732/2019**

J. ARGE Technische Prüfungen o.Ä.
Am Stadtwall 3, 91032 Seukendorf
Tel: 0911 9442108 + Fax: 9442109
Email: info@ipov.de
Website: www.ipov.de



Zertifikat

Die Firma: C. Ed. Schulte GmbH
Zylinderschlossfabrik
Friedrichstr. 243
42551 Velbert

mit den betrieblich verantwortlichen Personen: Herren Mayer, Dagdelen und Ribnitz

und Betriebsstätten in: Velbert

wird zertifiziert als

Fachbetrieb nach WHG und AwSV § 62

Nach den mit Erfolg durchgeführten Prüfungen gemäß § 62 AwSV wurde am **27.09.2022** ein Überwachungsvertrag abgeschlossen, der für folgende Tätigkeiten gilt.

Tätigkeitsbereich: A2 b, B1 + B2 b + c

Die aufgeführten Tätigkeitsbereiche entsprechen der auf der Rückseite dargestellten Matrix und Erklärungen, bitte überprüfen.

Dieses Zertifikat hat eine Laufzeit bis: **09/2024**

Seukendorf, 27.09.2022
Ort, Datum


J. ARGE IPO o.V. (Technische Leitung)



geschliffen & gebürstet



gestrahlt



poliert



lackiert

Auf das gute Gefühl kommt es an

Schließlösungen sind zunächst nur ein Detail in Ihrem Gebäude – aber eines, das einen bleibenden Eindruck hinterlässt. Denn dem Türbeschlag gilt die erste Berührung beim Betreten und die letzte beim Verlassen eines Raumes. Umso wichtiger ist eine elegante Formgebung und hochwertige Oberflächenbeschaffenheit für eine bestechende Haptik und Optik. Die richtige Form kann das Design-Konzept eines Gebäudes elegant unterstreichen und maßgeblich zu seinem Erscheinungsbild beitragen. Finden Sie auf den folgenden Seiten die optimale Kombination aus Optik und Haptik für Ihre Schließlösung.

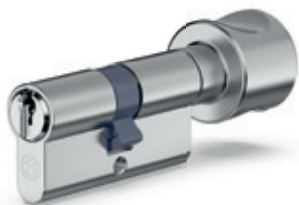


Geschliffen für eine gefärbte Edelstahloptik

Die klassische Behandlung mittels Schleifbändern sorgt für einen robusten gefärbten Edelstahl-Look und kommt ebenso bei verchromten und messing-matt gebürsteten Teilen zum Einsatz.







MMVG

Messing matt vernickelt

Stirnfläche: **geschliffen**

Seitenfläche: **unbehandelt**

Kern: **nicht geschliffen**



MGCR

matt verchromt gebürstet

Stirnfläche: **geschliffen**

Seitenfläche: **gebürstet**

Kern: **geschliffen**

verchromt



M_SS

matt vernickelt gebürstet
protective

Stirnfläche: **geschliffen**

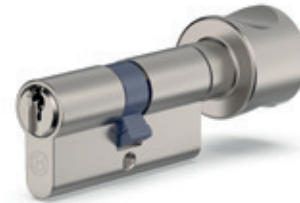
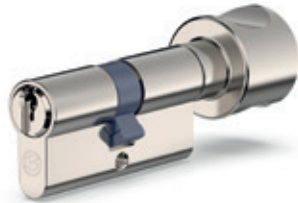
Seitenfläche: **gebürstet**

Kern: **geschliffen**

vernickelt

Klarlack: **seidenmatt**





MMVB
matt vernickelt gebürstet

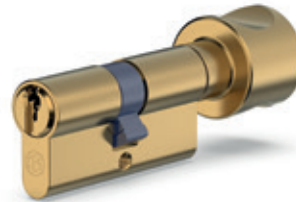
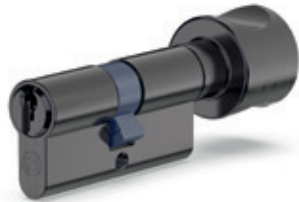
Stirnfläche: **geschliffen**
Seitenfläche: **gebürstet**
Kern: **geschliffen**
vernickelt



MVGE
matt vernickelt protective

Stirnfläche: **geschliffen**
Seitenfläche: **gebürstet**
Kern: **nicht geschliffen**
vernickelt
Klarlack: **seidenmatt**





F44R

Nickel antik

Stirnfläche: **gebürstet**

Seitenfläche: **gebürstet**

Kern: **gebürstet**

Ruthenium beschichtet



MMGB

Messing matt gebürstet

Stirnfläche: **geschliffen**

Seitenfläche: **gebürstet**

Kern: **geschliffen**

Klarlack: **seidenmatt**



Gestrahlt für raue & matte Varianten

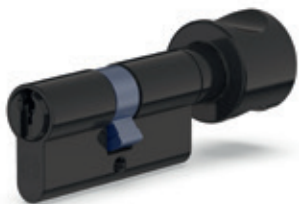
Mit hohem Druck prallen Glasperlen auf die unbehandelte Oberfläche und machen sie rau und matt. Ein besonderer Touch durch eine einzigartige Struktur.







gestrahlt



MMSW

schwarz-anthrazit gefärbt

Stirnfläche: **gestrahlt**

Seitenfläche: **gestrahlt**

Kern: **gestrahlt**

gefärbt

Klarlack: **glänzend**



KANT

Kupfer antik

Stirnfläche: **gestrahlt**

Seitenfläche: **gestrahlt**

Kern: **gestrahlt**

gefärbt & gebürstet

Klarlack: **glänzend**



MANT

Messing antik

Stirnfläche: **gestrahlt**

Seitenfläche: **gestrahlt**

Kern: **gestrahlt**

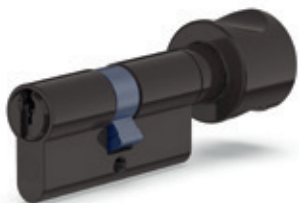
gefärbt & gebürstet

Klarlack: **glänzend**





gestrahlt



MBRH

hell brüniert

Stirnfläche: **gestrahlt**

Seitenfläche: **gestrahlt**

Kern: **gestrahlt**

gefärbt

Klarlack: **glänzend**



MBRD

dunkel brüniert

Stirnfläche: **gestrahlt**

Seitenfläche: **gestrahlt**

Kern: **gestrahlt**

gefärbt

Klarlack: **glänzend**



MALT

Messing altdeutsch

Stirnfläche: **gestrahlt**

Seitenfläche: **gestrahlt**

Kern: **gestrahlt**

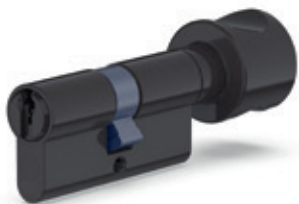
gefärbt & Kern gebürstet

Klarlack: **glänzend**





gestrahlt



MBR

Messing brüniert

Stirnfläche: **gestrahlt**

Seitenfläche: **gestrahlt**

Kern: **gestrahlt**

gefärbt

Klarlack: **glänzend**



MMCR

matt verchromt velours

Stirnfläche: **gestrahlt**

Seitenfläche: **gestrahlt**

Kern: **gestrahlt**

verchromt



MGV

matt vernickelt velours

Stirnfläche: **gestrahlt**

Seitenfläche: **gestrahlt**

Kern: **gestrahlt**

vernickelt

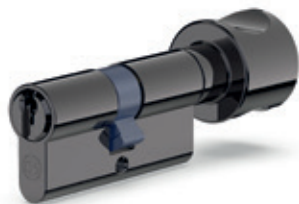


Poliert für den besonderen Glanz

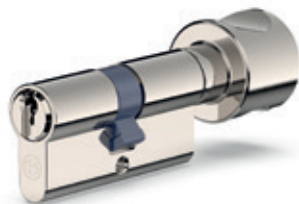
Die Hitze, die beim Polieren durch Reibung entsteht, schmilzt die oberste Schicht, die sich in die feinen Schleifspuren legt und so die Oberfläche glättet. Ein Effekt, den man fühlt und sieht.





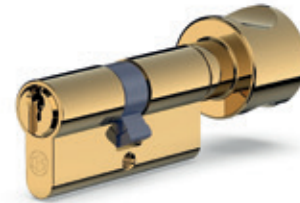


F50R
schwarz vernickelt
Stirnfläche: **poliert**
Seitenfläche: **poliert**
Kern: **poliert**
Ruthenium beschichtet



MPV
poliert vernickelt
Stirnfläche: **poliert**
Seitenfläche: **poliert**
Kern: **poliert**
vernickelt





MPCR

poliert verchromt

Stirnfläche: **poliert**

Seitenfläche: **poliert**

Kern: **poliert**

verchromt



MPOL

Messing poliert

Stirnfläche: **poliert**

Seitenfläche: **poliert**

Kern: **poliert**

Klarlack: **glänzend**

Weitere Variante:

MPOU ohne glänzenden Klarlack



Lackiert für eine klare Farbwelt

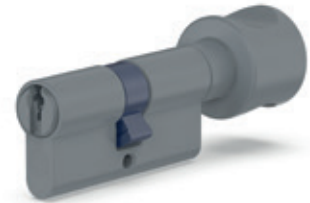
Unsere lackierten Varianten setzen durch ihre eindeutigen Farben klare Akzente – oder integrieren sich optimal in ihre Umgebung. Die Wahl liegt ganz bei Ihnen.







lackiert



C502
weiß RAL 9016 -
bicolour MPV

Stirnfläche: **lackiert**
Seitenfläche: **lackiert**
Kern: **MPV**

Weitere Varianten:

C500 mit weiß lackiertem Kern

C506 mit Kern in poliertem
Messing (MPOL)



C520
Umbra rustikal lackiert

Stirnfläche: **lackiert**
Seitenfläche: **lackiert**
Kern: **lackiert**



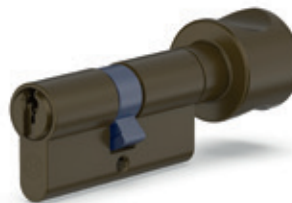
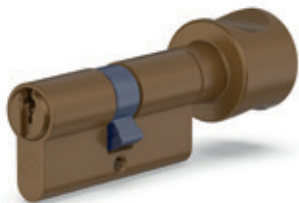
C510
Kieselgrau - unicolor

Stirnfläche: **lackiert**
Seitenfläche: **lackiert**
Kern: **lackiert**





lackiert



C640 C642

Sunset Bronze - unicolor
Sunset Bronze - bicolor

Stirnfläche: **lackiert**
Seitenfläche: **lackiert**
Kern: **lackiert / MPV**



C650 C652

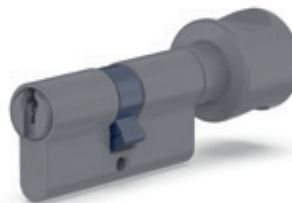
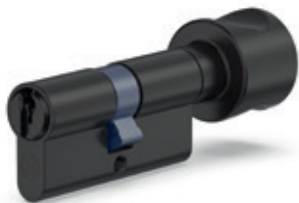
Rising Bronze - unicolor
Rising Bronze - bicolor

Stirnfläche: **lackiert**
Seitenfläche: **lackiert**
Kern: **lackiert / MPV**





lackiert



C660 C662

Dawn Bronze - unicolor
Dawn Bronze - bicolor

Stirnfläche: **lackiert**
Seitenfläche: **lackiert**
Kern: **lackiert / MPV**



C670 C672

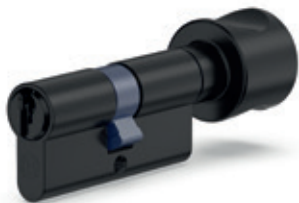
Moonlight Silver - unicolor
Moonlight Silver - bicolor

Stirnfläche: **lackiert**
Seitenfläche: **lackiert**
Kern: **lackiert / MPV**





lackiert



C680 C682

Dusk Grey - unicolor
Dusk Grey - bicolor

Stirnfläche: **lackiert**
Seitenfläche: **lackiert**
Kern: **lackiert / MPV**



C690 C692

Midnight Black - unicolor
Midnight Black - bicolor

Stirnfläche: **lackiert**
Seitenfläche: **lackiert**
Kern: **lackiert / MPV**

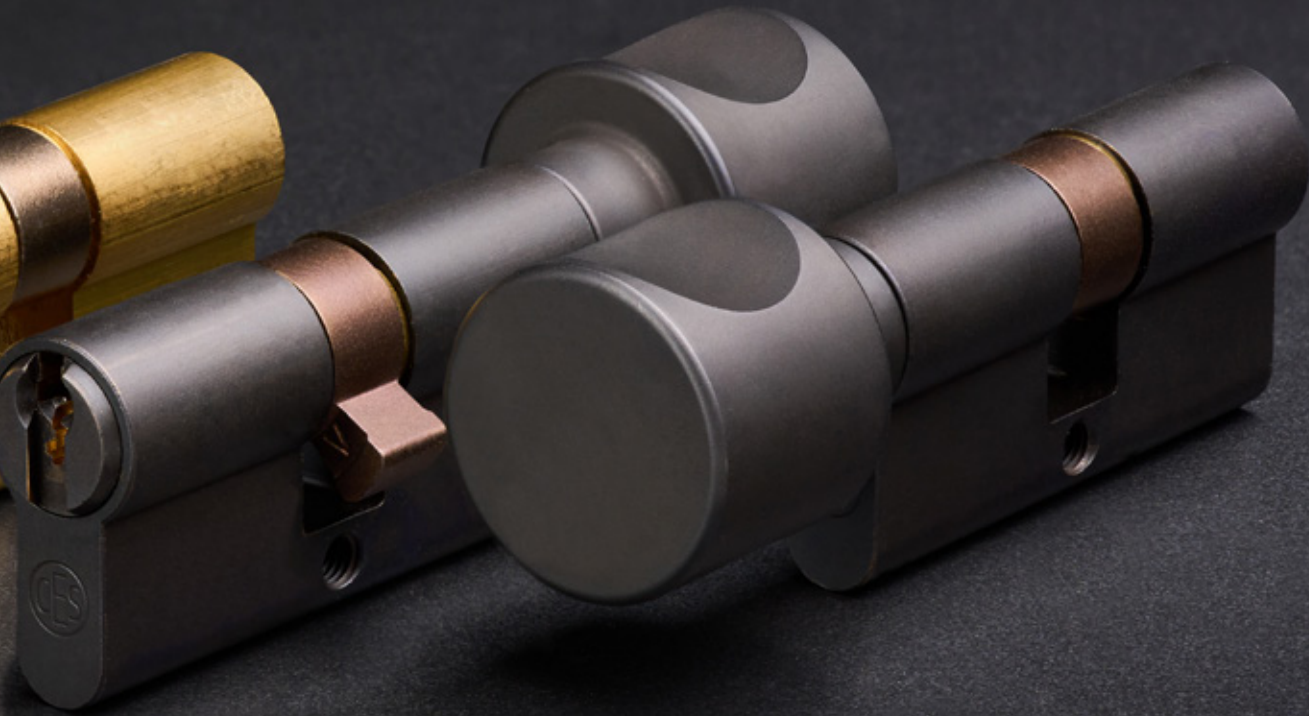


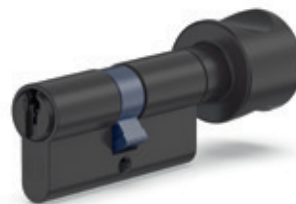
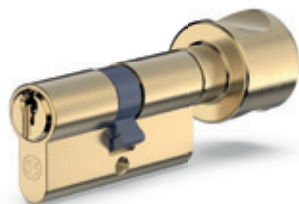
Living Colours für natürliche Schönheit

Das reine Messingmaterial (MESN) zeigt seine pure und unbehandelte Schönheit. Für die Färbung F79 wird das Messingmaterial auf allen Flächen Glasperlen gestrahlt, Braun eingefärbt und anschließend mit Öl abgerieben.



In beiden Varianten verändert sich der Look je nach Nutzungsintensität und verleiht Ihrem Schließsystem echten Charakter – also echte Living Colours.





MESN

Messing natur

Stirnfläche: **unbehandelt**

Seitenfläche: **unbehandelt**

Kern: **unbehandelt**



F79

Öl gerieben

Stirnfläche: **gestrahlt**

Seitenfläche: **gestrahlt**

Kern: **gestrahlt**



Farbcode	Bezeichnung	Stirnfläche	Seitenfläche	Kern	Klarlack
geschliffen & gebürstet S. 14					
01 = MMVG	Messing matt vernickelt	geschliffen	unbehandelt	nicht geschliffen	nein
33 = MGCR	matt verchromt gebürstet	geschliffen	gebürstet	geschliffen	nein
23 = M_SS	matt vernickelt gebürstet protective	geschliffen	gebürstet	geschliffen	seidenmatt
31 = MMVB	matt vernickelt gebürstet	geschliffen	gebürstet	geschliffen	nein
20 = MVGE	matt vernickelt protective	geschliffen	gebürstet	nicht geschliffen	seidenmatt
13 = F44R	Nickel antik	gebürstet	gebürstet	gebürstet	nein
02 = MMGB	Messing matt gebürstet	geschliffen	gebürstet	geschliffen	seidenmatt
gestrahlt S. 22					
22 = MMSW	schwarz-anthrazit gefärbt	gestrahlt	gestrahlt	gestrahlt	glänzend
18 = KANT	Kupfer antik	gestrahlt	gestrahlt	gestrahlt	glänzend
17 = MANT	Messing antik	gestrahlt	gestrahlt	gestrahlt	glänzend
16 = MBRH	hell brüniert	gestrahlt	gestrahlt	gestrahlt	glänzend
15 = MBRD	dunkel brüniert	gestrahlt	gestrahlt	gestrahlt	glänzend
08 = MALT	Messing altdeutsch	gestrahlt	gestrahlt	gestrahlt	glänzend
07 = MBR	Messing brüniert	gestrahlt	gestrahlt	gestrahlt	glänzend
04 = MCCR	matt verchromt velours	gestrahlt	gestrahlt	gestrahlt	nein
49 = MGV	matt vernickelt velours	gestrahlt	gestrahlt	gestrahlt	nein
poliert S. 30					
14 = F50R	schwarz vernickelt	poliert	poliert	poliert	nein
06 = MPV	poliert vernickelt	poliert	poliert	poliert	nein
05 = MPCR	poliert verchromt	poliert	poliert	poliert	nein
03 = MPOL	Messing poliert	poliert	poliert	poliert	glänzend
30 = MPOU	Messing poliert, unlackiert	poliert	poliert	poliert	nein

Farbcode	Bezeichnung	Stirnfläche	Seitenfläche	Kern	Klarlack
lackiert S. 36					
51 = C500	weiß RAL 9016 - unicolor	lackiert	lackiert	lackiert	nein
52 = C502	weiß RAL 9016 - bicolour MPV	lackiert	lackiert	MPV	nein
53 = C506	weiß RAL 9016 - bicolour MPOL	lackiert	lackiert	MPOL	nein
19 = C520	Umbra rustikal lackiert	lackiert	lackiert	lackiert	nein
50 = C510	Kieselgrau - unicolor	lackiert	lackiert	lackiert	nein
47 = C640	Sunset Bronze - unicolor	lackiert	lackiert	lackiert	nein
48 = C642	Sunset Bronze - bicolor	lackiert	lackiert	MPV	nein
45 = C650	Rising Bronze - unicolor	lackiert	lackiert	lackiert	nein
46 = C652	Rising Bronze - bicolor	lackiert	lackiert	MPV	nein
43 = C660	Dawn Bronze - unicolor	lackiert	lackiert	lackiert	nein
44 = C662	Dawn Bronze - bicolor	lackiert	lackiert	MPV	nein
41 = C670	Moonlight Silver - unicolor	lackiert	lackiert	lackiert	nein
42 = C672	Moonlight Silver - bicolor	lackiert	lackiert	MPV	nein
39 = C680	Dusk Grey - unicolor	lackiert	lackiert	lackiert	nein
40 = C682	Dusk Grey - bicolor	lackiert	lackiert	MPV	nein
37 = C690	Midnight Black - unicolor	lackiert	lackiert	lackiert	nein
38 = C692	Midnight Black - bicolor	lackiert	lackiert	MPV	nein
Living Colours S. 46					
36 = MESN	Messing natur	unbehandelt	unbehandelt	unbehandelt	nein
24 = F79	Öl gerieben	gestrahlt	gestrahlt	gestrahlt	nein



Farbmusterbox

Beachten Sie, dass aufgrund des Drucks auf Papier lediglich ein angenäherter Farbwert dargestellt werden kann. Bestellen Sie deshalb gerne anhand der Farbcodes auf Seite 48 / 49 Ihre persönliche Farbmusterbox, mit bis zu 6 verschiedenen Färbungen, um die optimale Farbe für Ihre individuellen Wünsche auszuwählen.

Richten Sie Ihre Bestell-E-Mail an:

ordercenter@ces.eu

Bestellbeispiel:

Artikel 096150V Farbmuster Plakette

1. 01 (MMVG)
2. 08 (MALT)
3. 14 (F50R)
4. 06 (MPV)
5. 30 (MPOU)
6. 19 (C520)



Teaming up for security
since 1840



C.Ed. Schulte GmbH
Zylinderschlossfabrik

Friedrichstraße 243

D-42551 Velbert

☎ +49 2051 204 0

☎ +49 2051 204 229

✉ info@ces.eu

ces.eu

Made in Germany