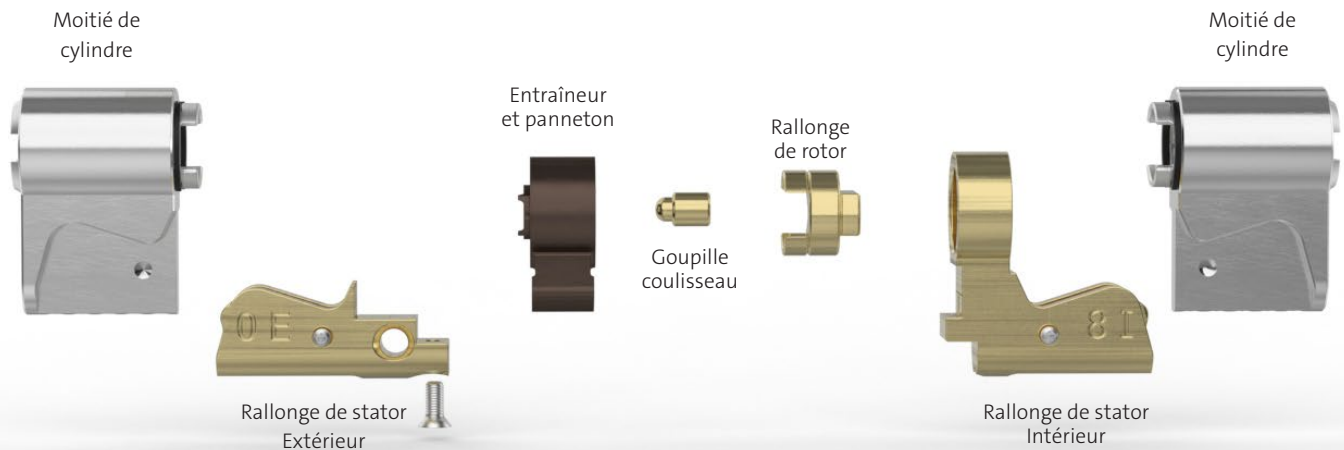


# Systeme modulaire CES

## La sécurité sur mesure



L'illustration montre un cylindre double 812MO + MOKI-08-00 avec des dimensions de 35,5 (intérieur)/27,5 mm (extérieur)

Accès à l'animation de l'assemblage :



## Assemblage flexible

Le système modulaire vous permet d'adapter sur place les demi-cylindres, les cylindres doubles et même les cylindres à bouton de CES à l'épaisseur de porte correspondante. Le système modulaire est disponible pour tous les systèmes de profils clients et peut être livré sous forme de moitiés de cylindre entièrement chargées.

Les cylindres sont d'une qualité supérieure, d'une finition précise élaborés avec des matériaux nobles. Les moitiés de verrouillage sont disponibles dans toutes nos gammes de finitions spéciales.

## Avantages du système modulaire

- Montage et démontage faciles du cylindre
- Grande stabilité et résistance, comme pour les cylindres monoblocs
- Protection accrue contre l'arrachage et le crochetage
- Les moitiés de cylindres sont entièrement chargées, la fermeture est intégrée
- Les longueurs de cylindre peuvent être adaptées individuellement à l'épaisseur de la porte correspondante

## Domaines d'application

- Projets de construction avec des épaisseurs de porte inconnues
- Projets de rénovation dans des immeubles de logements
- Interventions des services d'urgence
- Portes d'entrée très fréquemment sollicitées

## Caractéristiques de sécurité

L'utilisation complète des profondeurs des chambres dans le stator permet de recourir à des goupilles de forte section. De plus, la première goupille de stator est déjà trempée en standard, ce qui permet d'obtenir des valeurs de résistance identiques à celles des cylindres monoblocs.

Le système de verrouillage modulaire est conçu de manière à ce que, lors d'une tentative d'arrachage, le cylindre se bloque et que des contraintes agissent sur la garniture de protection.

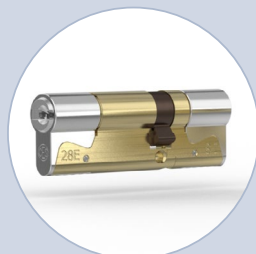


## Kits de rallonge

Les kits de rallonge pratiques (MOKI) sont idéaux pour une utilisation chez vos clients ou dans votre magasin. Pour l'assemblage de demi-cylindres, de cylindres doubles et de cylindres à bouton, les kits contiennent les éléments suivants :

- Rallonge de stator pour l'extérieur
- Coulisseau
- Rallonge de rotor
- Rallonge de stator pour l'intérieur

Les dimensions usuelles peuvent être rapidement recommandées.



Certifications :



Moitiés de cylindres disponibles

- **811MO** demi-cylindre  
Une moitié de cylindre avec fermeture comprenant entraîneur et panneton
- **812MO** cylindre double avec fonction secours et danger  
Deux moitiés de verrouillage avec fermeture comprenant entraîneur et panneton
- **813MO** cylindre à bouton  
Une moitié de cylindre avec fermeture, une moitié de cylindre avec axe de bouton comprenant entraîneur et panneton
- **814MO** demi-cylindre individuel  
Une moitié de verrouillage avec fermeture

Délai de livraison

Après réception de votre commande, l'expédition est prévue sous 72 heures.

Pour les kits de rallonge MOKI, le délai de livraison peut aller jusqu'à 15 jours ouvrables.

Aide à la commande pour les kits de rallonge MOKI :

Référence	Rallongement Intérieur/ Extérieur	5 goupilles	6 goupilles
MOKI-00-00	00/00 mm	27/27 mm	31/31 mm
MOKI-00-04	00/04 mm	27/31 mm	31/35 mm
MOKI-00-08	00/08 mm	27/35 mm	31/40 mm
MOKI-00-13	00/13 mm	27/40 mm	31/45 mm
MOKI-00-18	00/18 mm	27/45 mm	31/50 mm
MOKI-00-23	00/23 mm	27/50 mm	31/55 mm
MOKI-00-28	00/28 mm	27/55 mm	31/60 mm
MOKI-04-04	04/04 mm	31/31 mm	35/35 mm
...	...	...	...
MOKI-28-28	28/28 mm	55/55 mm	60/60 mm