

9000

Einsteckschloss für 1-flügelige Feuerschutztüren

Bezeichnung/Ausstattung

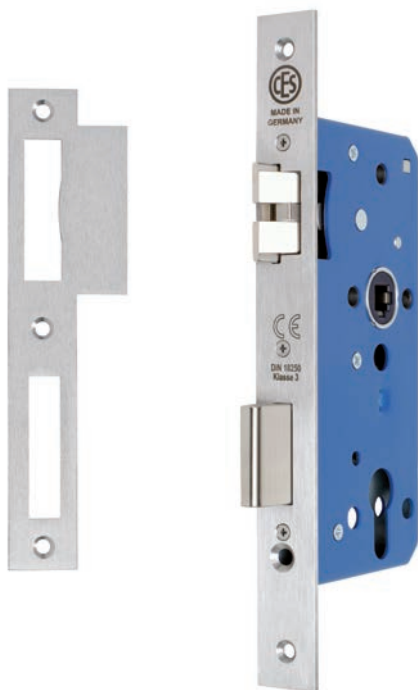
vorgerichtet für Profilzylinder
mit Wechsel
Entfernung 72 mm, Dornmaß 55 (60, 65, 70 und 80 mm)
TENAX-Klemmnuss 9 mm in verzinkten Stahlringen gelagert
Stulp 20 (24) x 235 mm für gefälzte oder stumpfe Türen, kätig oder rund, Edelstahl matt geschliffen (1.4301/AISI 304)
Schlossgehäuse matt blau lackiert
Kurbelfalle aus Stahl, vernickelt
Massiver Riegel aus Stahl, vernickelt, 2-tourig mit 20 mm Ausschluss
Schließblech 0522, kätig oder rund, Edelstahl matt geschliffen

Klassifizierung

DIN 18250	Klasse 3
DIN EN 12209	3 X 8 1 0 G 2 B A 3 0
CE-gekennzeichnet	geprüftes Produkt, Zertifikatsnr. 0432-CPR-00292-02
Certifire	geprüftes Produkt, Zertifikatsnr. CF 5418
Feuerwiderstand	erfolgreich getestet nach BS EN 1634-1 Holztüren 30, 60, 90 und 120 Minuten Stahltüren 30, 60, 90, 120 und 240 Minuten

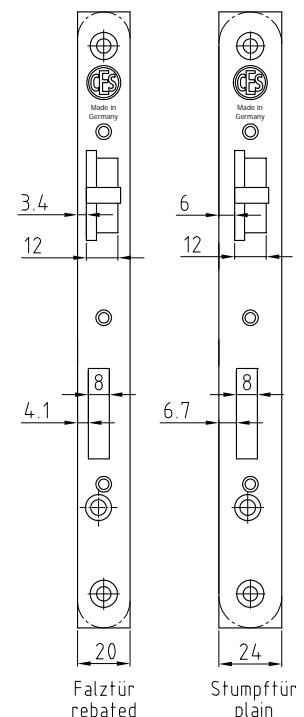
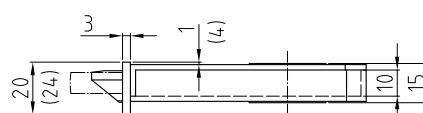
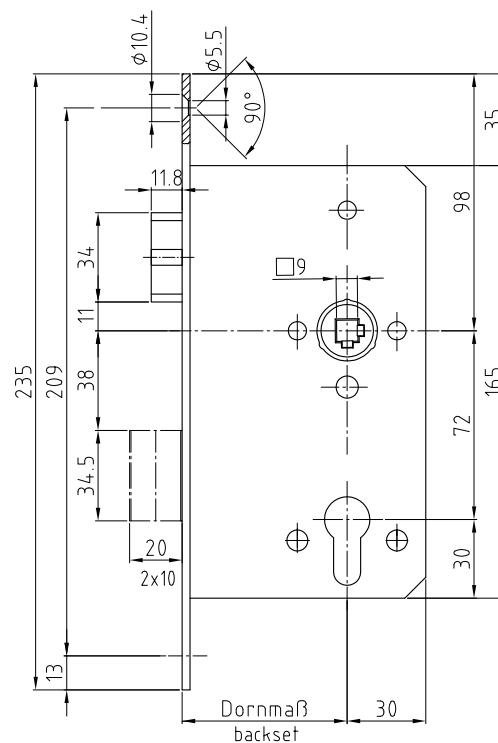
Die Leistungserklärungen sind unter www.ces.eu zum downloaden verfügbar

Technische Änderungen vorbehalten Stand: 03/18



Artikel Nummer
0522

Artikel Nummer
9000



Art.-Nr. 9.000