

Cache anti-poussière

Pour cylindre européen CES*



Protéger le système mécanique pour prolonger la durée de vie

Les cylindres européens CES sont utilisés dans le monde entier et dans divers environnements : ils font partie de l'équipement standard dans les bureaux de qualité, et sont également utilisés lorsque les conditions de travail sont plus difficiles, notamment dans des zones de production et des installations d'extérieur. Le cache anti-poussière assure une protection fiable contre les influences extérieures, là où les poussières et l'humidité sollicitent le mécanisme de fermeture.

* Pour les modèles avec cylindre double (810/8710/8710F), cylindre à bouton (815) et demi-cylindre (851½)

Cache anti-poussière

Description du fonctionnement

Le nouveau cache anti-poussière dans le profil européen est enfiché de manière frontale sur le cylindre de verrouillage. Deux coulisseaux en plastique guidés ferment le canal de verrouillage et le protègent de la poussière, des corps étrangers, des insectes, etc.

Lorsque la clé est insérée, les coulisseaux sont poussés vers l'extérieur et libèrent le canal de verrouillage.

Convient pour les modèles :

cylindre double (810/8710/8710F), cylindre à bouton (815) et demi-cylindre (851½)

Empreinte : neutre

Certifications



Équipement disponible en option

Protection anti-perçage et anti-arrachage : BS3, BS4 et BZ1

Coloris : MMVB, MMVG, MPV

Emplacements d'utilisation

- À proximité de la mer (eau salée, sable)
- Emplacements avec climats variés, en raison de l'utilisation de nettoyeurs à vapeur, de nettoyage à sec ou dans des cuisines industrielles (vapeurs)
- Lieux exposés aux poussières tels que centres sportifs, industrie du bois

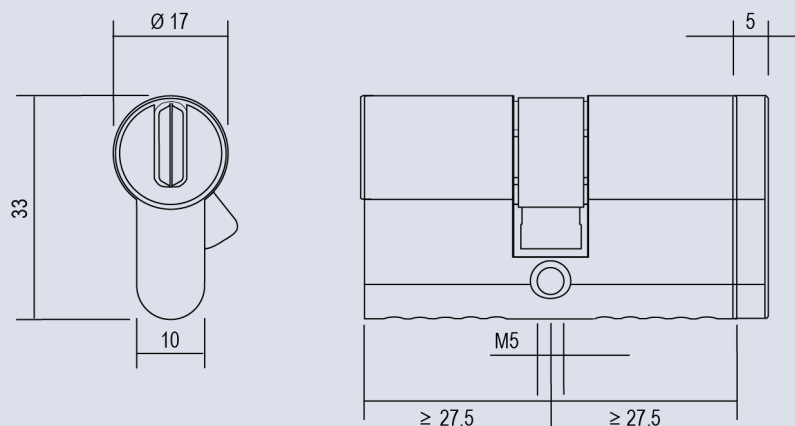
Remarques importantes

- Convient aux systèmes de clé conventionnel et aux systèmes de clé réversible (tous à partir de 2010)
- Lors de la mesure des longueurs du cylindre de la porte, noter que : Avec le cache-anti-poussière, la longueur du cylindre augmente de 5,0 mm (voir illustration)
- Lors de la commande, préciser «ST-1 » pour le modèle unilatéral et «ST-2 » pour le modèle bilatéral
- Le cache anti-poussière proposé jusqu'à présent continuera d'être utilisé pour les produits complémentaires tels que le cylindre à came ainsi que les profils suisse, britannique et scandinave

Modèles : conventionnel



Modèles : système de clé réversible



Remarque :

La longueur du cache anti-poussière est de 5 mm et doit être ajoutée à celle du boîtier du cylindre.

Lors de la commande, préciser la longueur du boîtier du cylindre sans cache(s) anti-poussière.

Consulter la fiche de données :

