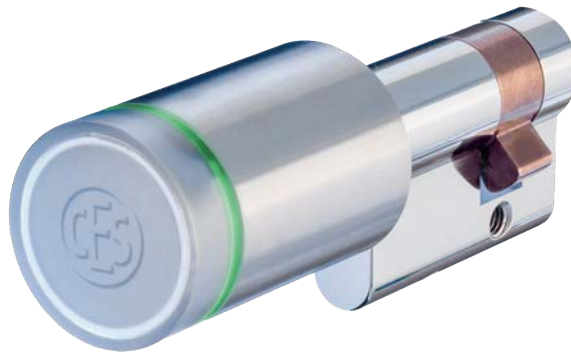


CES OMEGA FLEX

Elektronik-Zylinder

Halbzylinder



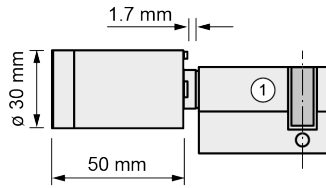
EU-Profilzylinder



Schweizer Rundzylinder

Maße

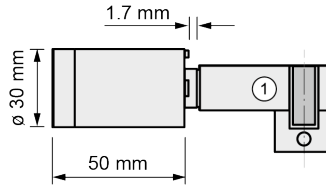
EU-Profilzylinder



① Außenseite (Schließseite "S")

② Innenseite (Knaufseite "K")

Schweizer Rundzylinder



① Außenseite (Schließseite "S")

② Innenseite (Knaufseite "K")

Verlängerungen

	(FH-Varianten ab 32,5)							
	Außenseite (S) / alle Maße in mm							
	27,5	32,5	...	62,5	...	72,5	...	87,5
	Max. Achsmaß 87,5 mm. Verlängerung in je 5 mm Schritten.							

Artikelnummern

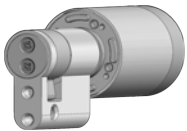
EU-Profilzylinder

FH*	Standard	AP	GS
nein	F815DK-x-½	-	-
ja	F915DK-x-½	-	-

Schweizer Rundzylinder

FH*	Standard	AP	GS
nein	F615DK-x-½	-	-
ja	-	-	-

Sonderausführung: Halbzylinder mit zwei rückseitigen Gewindebohrungen M4 (Aufzug)



FH*	Standard	AP	GS
nein	F815DK-x-½-51	-	-
ja	F915DK-x-½-51	-	-

*FH=Feuerhemmend, für Brandschutztüren bis T90 geeignet

Optionen

Option	Bedeutung
SKG***	Bohr- und Ziehschutz nach SKG***
VdS	Bohr- und Ziehschutz nach VdS 2156 BZ+ (nicht möglich bei Variante N)
WP	Wetterfest entsprechend IP65
ST	Softtouch-Beschichtung der Knäufe

Technische Daten

Verwendbare Schließmedien	
Ausführung LEGIC	Alle Schließmedien vom Typ LEGIC prime und LEGIC advant, alle Schließmedien ISO 14443, HID iClass Zusätzliche alle unter "Ausführung MIFARE" angegebenen
Ausführung MIFARE	MIFARE® Classic® (1k/4k), MIFARE® DESFire® EV2 (UID nach ISO 14443 und Applikation), alle ISO 14443 Schließmedien (nicht MIFARE Ultralight® C)
OSS	Kompatibel zum OSS-SO Standard mit Zutrittsrechten auf dem Schließmedium (Access On Card).
Lesereichweite	Ca. 20 mm
Online-Funkfrequenz	868 MHz
Funkreichweite zum Access-Point	Max. 25 m
Verschlüsselte Datenübertragung	128 bit/AES
Anschlusswerte	Batterie: 1 x Panasonic CR2 Industrial Lithium 3,0 V 850 mAh
Anzahl Schließmedien	Max. 5.000
Anzahl Ereignisse	Max. 2.000
Anzahl Master-Medien	Max. 1 System-Master, max. 10 Program-Master, max. 10 Time-Master, max. 10 Release-Master, max. 10 Block-Master, max. 10 RF-Stick-Master, max. 100 Emergency-Keys, RF-Ini-Master unbegrenzt, RF-Trace-Master unbegrenzt
Öffnungsdauer	2 - 180 Sekunden, einstellbar (optional) (Standard: 10 Sekunden)
Temperaturbereich	-25 °C bis +65 °C bei 0...95% rH nicht kondensierend
Unzulässige Klimate	Nicht geeignet zum Einsatz in korrosiver Atmosphäre (Chlor, Ammoniak, Kalkwasser)
Programmierung	Mit Master-Medien, Offline mit RF-Stick, CEStronics Funk-Online-Netzwerk; CEStronics V-NET virtuelles Netzwerk
Färbung	Edelstahl
CE-Prüfung	EN 300 220-1, 2; EN 300 330-1, 2; EN 301 489-1, 3; EN 60950-1, EN 62311
Zertifizierung	DIN EN 15684:2013-01
Feuerwiderstandsdauer	T90 nach DIN EN 1634-1 (nur für FH-Zylinder "F915... und F902...")

Klassifizierung nach DIN EN 15684:2013-01

Merkmal	Gebrauchs- klasse	Dauer- haftigkeit	Feuer-/Rauch- widerstand	Umwelt- beständigkeit	Mechanische Verschlussicherheit	Elektronische Verschlussicherheit	System- management	Angriffs- widerstand
Klassifizierung der Zylinder	1	6	A/B*	4	A	F	0/1/3**	0/2***

* (Feuer-/Rauchwiderstand) A Standard-Ausführung (= mit Rauchschutz)

B FH-Ausführung (T30...T90)

** (Systemmanagement) 0 Bei NoTime-Varianten

1 Bei Varianten mit deaktivierter Speicherung von Zutrittsereignissen

3 Bei TIME-, NET- oder V-NET-Varianten

*** (Angriffswiderstand) 0 Standard-Option

2 Optionen mit Einbruchhemmung (VdS und SKG***)

Klassifizierung nach DIN 18252:2018-05

Merkmal	Variante	Typ	Verschlussicherheit	Angriffswiderstand	Panikfunktion
Klassifizierung der Zylinder	E	E	6	0 / D*	FZG

* Angriffswiderstand 0 Standard-Ausführung

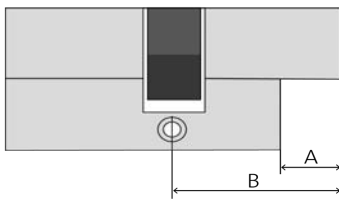
D Einbruchhemmend VdS und SKG***

Varianten

	Variante	Bedeutung	Administrationsart
LINE (Berechtigungen werden im Schließgerät gespeichert)	/T	"Time" (Zeitprofile und Ereignisse verfügbar)	Offline
	/NET	"Net" (Funk-Online-Netzwerk, Zeitprofile und Ereignisse verfügbar)	Online
V-NET (Berechtigungen werden im Schließmedium gespeichert)	/TV	"Time" im V-NET (Zeitprofile und Ereignisse verfügbar)	Offline

Schutzbeschlag-Zylinder

- ✓ Zylinder für Schutzbeschläge und Türen mit Kernlochbohrung
- ✓ Verfügbar für alle Zylinder ohne Option VdS oder SKG***



Länge A (Fräsung)	Mindestlänge B
7,5 mm	-
12,5 mm	37,5

Bestellhinweise

Maßangaben	Geben Sie als Zylindermaß das Gesamtmaß an, nicht das Gesamtmaß minus Fräsung. Die Fräsung wird von CES nach der Bestellung abgezogen.
Option	Geben Sie als Sicherheitsklasse-Option "SB" an (SB = für Schutzbeschläge).
Länge der Fräsung	Geben Sie im Feld "Bemerkung" die gewünschte Länge der Fräsung an (7,5 oder 12,5). Wenn Sie nichts angeben, wird als Standard 7,5 mm genommen.
Kompatibilität	Nicht alle Schutzbeschläge am Markt sind mit Schutzbeschlag-Zylindern kompatibel, fragen Sie dazu Ihren CES-Fachpartner.

Batterielebensdauer

Betätigungsprofil der Elektronik-Zylinder	Batterielebensdauer*	
	Ausführung LEGIC	Ausführung MIFARE
Standby ohne Zutritt	bis zu 2 Jahre	bis zu 2,5 Jahre
Standby und bis zu 10 Zutritte pro Tag	bis zu 1,5 Jahre	bis zu 2 Jahre
Max. Anzahl der Schließungen pro Batterie	bis zu 34.000	bis zu 32.000

*Die Angaben sind gültig bei 20 °C. Abweichende Temperaturen, die Art der Nutzung und die Parametrierung der Schließgeräte können zu stark abweichenden Werten führen.

Bestellbeispiel

Artikelnummer	Variante	Optionen	Färbung	Länge K	Länge S
(F8... = kein T90, F9... = T90, F6... = CH) (AP = Anti-Panik, GS = Getriebebeschloss)			Standard = 0	(Knaufseite)	(Schließseite)
F815DK-x-½	NET	ST	0	-	42,5