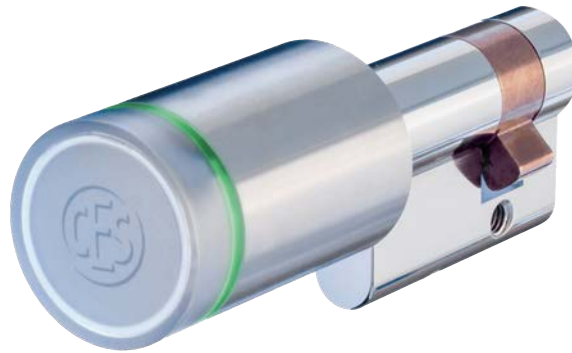


CES OMEGA FLEX

Elektronische cilinder

Halve cilinder



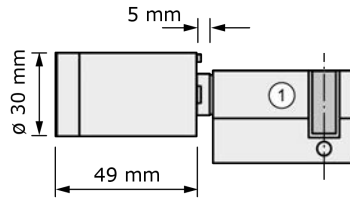
EU-profielcilinder



Zwitserse cilinder

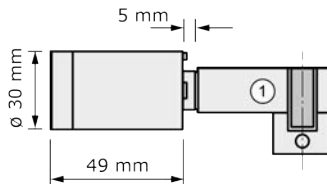
EU-profielcilinder

- ① Buitenzijde (sluitzijde 'S')
- ② Binnenzijde (knopzijde 'K')



Zwitserse cilinder

- ① Buitenzijde (sluitzijde 'S')
- ② Binnenzijde (knopzijde 'K')



Artikelnummer

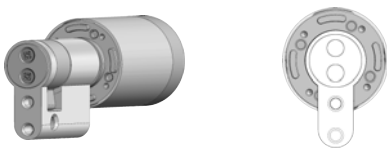
EU-profielcilinder

FH*	Standaard	AP	GS
nee	F815DK-x-1/2	-	-
ja	F915DK-x-1/2	-	-

Zwitserse cilinder

FH*	Standaard	AP	GS
nee	F615DK-x-1/2	-	-
ja	-	-	-

Speciale uitvoering: halve cilinder met twee M4 schroefdraadboringen (lift)



FH*	Standaard	AP	GS
nee	F815DK-x-1/2-51	-	-
ja	F915DK-x-1/2-51	-	-

*FH=brandwerend, geschikt voor brandwerende deuren tot T90

Technische gegevens

Geschikte sluitmedia	
Uitvoering LEGIC	Alle sluitmedia van het type LEGIC prime en LEGIC advant, alle sluitmedia ISO 14443, HID iClass Overige onder 'Uitvoering MIFARE' aangegeven
Uitvoering MIFARE	MIFARE® Classic® (1k/4k), MIFARE® DESFire® EV1 en EV2 (UID cf ISO 14443 en applicatie), alle ISO 14443 sluitmedia (niet MIFARE Ultralight® C)
Leesbereik	ca. 20 mm
Frequentie draadloze verbinding	868 MHz
Bereik tot Access-Point	max. 25 m
Versleutelde data-overdracht	128 bit/AES
Aansluitwaarden	Batterij: 1 x Panasonic CR2 Industrial Lithium 3,0 V 850 mAh
Aantal sluitmedia	max. 5.000
Aantal gebeurtenissen	max. 2.000
Aantal mastermedia	max. 1 System-Master, max. 10 Program-Masters, max. 10 Time-Masters, max. 10 Release-Masters, max. 10 Block-Masters, max. 10 RF-Stick-Masters, max. 100 Emergency-Keys, RF-Ini-Master onbeperkt, RF-Trace-Master onbeperkt
Openingsduur	2 - 180 seconden, instelbaar (optioneel) (standaard 10 seconden)
Temperatuurbereik	-25°C tot +65°C bij 0...95% rel. luchtvl. niet condenserend
Ongeschikte klimaatomstandigheden	Niet geschikt voor corrosieve omgevingen (chloor, ammoniak, kalkwater)
Levensduur sluitcilinder	cf. DIN EN 1303 klasse 6
Levensduur batterij	bij 20°C: ca. 40.000 sluitingen > 1 jaar bij 80 sluitingen per dag bij /NET Standby-functie: > 4 jaar (MIFARE) > 2 jaar (LEGIC)
Programmeren	met mastermedia, offline met RF-Stick, CESTronics draadloos netwerk; CESTronics V-NET virtueel netwerk
Kleur	roestvrij staal.
CE-keurmerk	EN 300 220-1, 2; EN 300 330-1, 2; EN 301 489-1, 3; EN 60950-1, EN 62311
Certificering	DIN EN 15684:2013-01
Brandwerendheid	T90 cf DIN EN 1634-1 (alleen voor FH-cilinders "F9...")

Classificatie cf. DIN EN 15684:2013-01

Kenmerk	Gebruiks-categorie	Tijds-duur	Brand-/rook-werendheid	Milieu-vriendelijkheid	Mechanische sleutelgerelateerde veiligheid	Elektronische sleutelgerelateerde veiligheid	Systeem-management	Inbraak-werendheid
Classificatie cilinders	1	6	A/B*	4	A	F	0/1/3**	0/2***

*(Brand-/rookwerendheid) A Standaard uitvoering (= met rookbescherming)

B FH-uitvoering (T90)

** (systeemmanagement)

0 Bij NoTime-varianten

1 Bij varianten met gedeactiveerde opslag van toegangsgebeurtenissen

3 Bij TIME-, NET- en V-NET-Varianten

*** (inbraakwerendheid)

0 Standaard optie

2 Opties met inbraakwering (VdS en SKG***)

Verlengingen

Binnenzijde (K) / maten in mm								(FH-varianten vanaf 32,5)								Buitenzijde (S) / maten in mm			
---	---	---	---	---	---	---	---	27,5	32,5	...	62,5	...	72,5	...	87,5				
Max. as-afstand 87,5 mm Verlenging in trappen van 5 mm								Max. as-afstand 87,5 mm Verlenging in trappen van 5 mm											
Max. totale lengte 175 mm																			

Varianten

	Variant	Omschrijving	Programmeren via...	Online/ offline
LINE (Rechten worden in het apparaat opgeslagen)	/N	'NoTime' (geen tijdprofielen of gebeurtenissen beschikbaar)	Mastermedia en RF-Stick	offline
	/T	'Time' (tijdprofielen en gebeurtenissen beschikbaar)	Mastermedia en RF-Stick	offline
	/NET	'Net' (draadloos netwerk, tijdprofielen en gebeurtenissen beschikbaar)	Mastermedia, RF-Stick en Access-Point	online
V-NET (Rechten worden in het sluitmedium opgeslagen)	/NV	'NoTime' in V-NET (geen tijdprofielen, geen gebeurtenissen beschikbaar)	RF-Stick	offline
	/TV	'Time' in V-NET (tijdprofielen en gebeurtenissen beschikbaar)	RF-Stick	offline
	/VA	'Validatie' (validatiefunctie, draadloos netwerk, tijdprofielen en gebeurtenissen beschikbaar)	RF-Stick en Access-Point	online
RF (Rechten worden in het apparaat / in de draadloze schakelaar opgeslagen)	RF	Aansturing via radio switch	Alleen mastermedia	offline

Opties

Optie	Omschrijving
SKG***	Boor- en kerntrekbeveiliging volgens SKG***
VdS	Boor- en kerntrekbeveiliging volgens VdS 2156 BZ+ (niet mogelijk bij variant N)
WP	Weersbestendig volgens IP65
ST	soft touch-coating op de knop
HYG	antibacteriële coating op de knop

Bestelvoorbeeld

Artikelnummer	Variant	Opties	Kleur	Lengte binnenzijde	Lengte buitenzijde
(F8... = geen T90, F9... = T90, F6... = CH) (AP = antipaniek, GS = overbrengingslot)			Standaard = 0	(knopzijde)	(sluitzijde)
F815DK-x-1/2	NET	ST	0	-	42,5