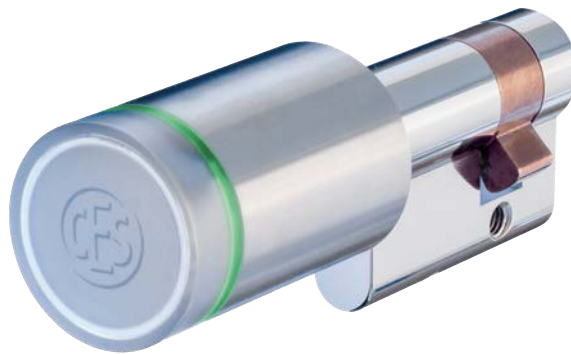


## CES OMEGA FLEX

Elektronik-Zylinder

### Halbzylinder



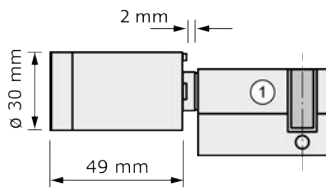
*EU-Profilzylinder*



*Schweizer Rundzylinder*

## Maße

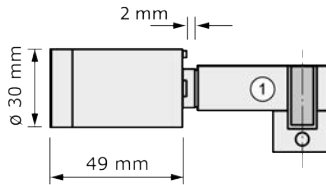
### EU-Profilzylinder



① Außenseite (Schließseite "S")

② Innenseite (Knaufseite "K")

### Schweizer Rundzylinder



① Außenseite (Schließseite "S")

② Innenseite (Knaufseite "K")

## Verlängerungen

	(FH-Varianten ab 32,5)							Außenseite (S) / alle Maße in mm	
	27,5	32,5	...	62,5	...	72,5	...	87,5	
	Max. Achsmaß 87,5 mm. Verlängerung in je 5 mm Schritten.								

## Artikelnummern

### EU-Profilzylinder

FH*	Standard	AP	GS
nein	F815DK-x-½	-	-
ja	F915DK-x-½	-	-

### Schweizer Rundzylinder

FH*	Standard	AP	GS
nein	F615DK-x-½	-	.
ja	-	-	-

Sonderausführung: Halbzylinder mit zwei rückseitigen Gewindebohrungen M4 (Aufzug)



FH*	Standard	AP	GS
nein	F815DK-x-½-51	-	-
ja	F915DK-x-½-51	-	-

\*FH=Feuerhemmend, für Brandschutztüren bis T90 geeignet

## Optionen

Option	Bedeutung
SKG***	Bohr- und Ziehschutz nach SKG***
VdS	Bohr- und Ziehschutz nach VdS 2156 BZ+ (nicht möglich bei Variante N)
WP	Wetterfest entsprechend IP65
ST	Softtouch-Beschichtung der Knäufe

## Technische Daten

Verwendbare Schließmedien	
<b>Ausführung LEGIC</b>	Alle Schließmedien vom Typ LEGIC prime und LEGIC advant, alle Schließmedien ISO 14443, HID iClass Zusätzliche alle unter "Ausführung MIFARE" angegebenen <b>Kompatibel zum OSS-SO Standard mit LEGIC advant und MIFARE DESFire</b>
<b>Ausführung MIFARE</b>	MIFARE® Classic® (1k/4k), MIFARE® DESFire® EV1 und EV2 (UID nach ISO 14443 und Applikation), alle ISO 14443 Schließmedien (nicht MIFARE Ultralight® C)
<b>Lesereichweite</b>	Ca. 20 mm
<b>Online-Funkfrequenz</b>	868 MHz
<b>Funkreichweite zum Access-Point</b>	Max. 25 m
<b>Verschlüsselte Datenübertragung</b>	128 bit/AES
<b>Anschlusswerte</b>	Batterie: 1 x Panasonic CR2 Industrial Lithium 3,0 V 850 mAh
<b>Anzahl Schließmedien</b>	Max. 5.000
<b>Anzahl Ereignisse</b>	Max. 2.000
<b>Anzahl Master-Medien</b>	Max. 1 System-Master, max. 10 Program-Master, max. 10 Time-Master, max. 10 Release-Master, max. 10 Block-Master, max. 10 RF-Stick-Master, max. 100 Emergency-Keys, RF-Ini-Master unbegrenzt, RF-Trace-Master unbegrenzt
<b>Öffnungsdauer</b>	2 - 180 Sekunden, einstellbar (optional) (Standard: 10 Sekunden)
<b>Temperaturbereich</b>	-25 °C bis +70 °C bei 0...95% rH nicht kondensierend
<b>Unzulässige Klimare</b>	Nicht geeignet zum Einsatz in korrosiver Atmosphäre (Chlor, Ammoniak, Kalkwasser)
<b>Programmierung</b>	Mit Master-Medien, Offline mit RF-Stick, CEStronics Funk-Online-Netzwerk; CEStronics V-NET virtuelles Netzwerk
<b>Färbung</b>	Edelstahl
<b>CE-Prüfung</b>	EN 300 220-1, 2; EN 300 330-1, 2; EN 301 489-1, 3; EN 60950-1, EN 62311
<b>Zertifizierung</b>	DIN EN 15684:2013-01
<b>Feuerwiderstandsdauer</b>	T90 nach DIN EN 1634-1 (nur für FH-Zylinder "F9...")

### Klassifizierung nach DIN EN 15684:2013-01

Merkmal	Gebrauchs- klasse	Dauer- haftigkeit	Feuer-/Rauch- widerstand	Umwelt- beständigkeit	Mechanische Verschlussicherheit	Elektronische Verschlussicherheit	System- management	Angriffs- widerstand
<b>Klassifizierung der Zylinder</b>	1	6	A/B*	4	A	F	0/1/3**	0/2***

\* (Feuer-/Rauchwiderstand) A Standard-Ausführung (= mit Rauchschutz)

B FH-Ausführung (T90)

\*\* (Systemmanagement) 0 Bei NoTime-Varianten

1 Bei Varianten mit deaktivierter Speicherung von Zutrittsereignissen

3 Bei TIME-, NET- oder V-NET-Varianten

\*\*\* (Angriffswiderstand) 0 Standard-Option

2 Optionen mit Einbruchhemmung (VdS und SKG\*\*\*)

### Klassifizierung nach DIN 18252:2018-05

Merkmal	Variante	Typ	Verschlussicherheit	Angriffswiderstand	Panikfunktion
<b>Klassifizierung der Zylinder</b>	E	E	6	0 / D*	FZG

\* Angriffswiderstand 0 Standard-Ausführung

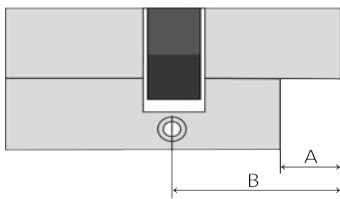
D Einbruchhemmung VdS und SKG\*\*\*

## Varianten

	Variante	Bedeutung	
<b>LINE</b>	/T	"Time" (Zeitprofile und Ereignisse verfügbar)	Offline
(Berechtigungen werden im Schließgerät gespeichert)	/NET	"Net" (Funk-Online-Netzwerk, Zeitprofile und Ereignisse verfügbar)	Online
<b>V-NET</b>	/TV	"Time" im V-NET (Zeitprofile und Ereignisse verfügbar)	Offline
(Berechtigungen werden im Schließmedium gespeichert)	/VA	"Validierung" (mit Validierungsfunktion, Funk-Online-Netzwerk, Zeitprofile und Ereignisse verfügbar)	Online

## Schutzbeschlag-Zylinder

- ✓ Zylinder für Schutzbeschläge und Türen mit Kernlochbohrung
- ✓ Verfügbar für alle Zylinder ohne Option VdS oder SKG\*\*\*



Länge A (Fräsung)	Mindestlänge B
7,5 mm	-
12,5 mm	37,5

Bestellhinweise	
<b>Maßangaben</b>	Geben Sie als Zylindermaß das Gesamtmaß an, nicht das Gesamtmaß minus Fräsung. Die Fräsung wird von CES nach der Bestellung abgezogen.
<b>Option</b>	Geben Sie als Sicherheitsklasse-Option "SB" an (SB = für Schutzbeschläge).
<b>Länge der Fräsung</b>	Geben Sie im Feld "Bemerkung" die gewünschte Länge der Fräsung an (7,5 oder 12,5). Wenn Sie nichts angeben, wird als Standard 7,5 mm genommen.
<b>Kompatibilität</b>	Nicht alle Schutzbeschläge am Markt sind mit Schutzbeschlag-Zylindern kompatibel, fragen Sie dazu Ihren CES-Fachpartner.

## Batterielebensdauer

Betätigungsprofil der Elektronik-Zylinder	Batterielebensdauer*	
	Ausführung LEGIC	Ausführung MIFARE
Standby ohne Zutritt	bis zu 2 Jahre	bis zu 2,5 Jahre
Standby und bis zu 10 Zutritte pro Tag	bis zu 1,5 Jahre	bis zu 2 Jahre
Max. Anzahl der Schließungen pro Batterie	bis zu 34.000	bis zu 32.000

\*Die Angaben sind gültig bei 20 °C. Abweichende Temperaturen, die Art der Nutzung und die Parametrierung der Schließgeräte können zu stark abweichenden Werten führen.

## Bestellbeispiel

Artikelnummer	Variante	Optionen	Färbung	Länge K	Länge S
(F8... = kein T90, F9... = T90, F6... = CH) (AP = Anti-Panik, GS = Getriebeschloss)			Standard = 0	(Knaufseite)	(Schließseite)
F815DK-x-1/2	NET	ST	0	-	42,5