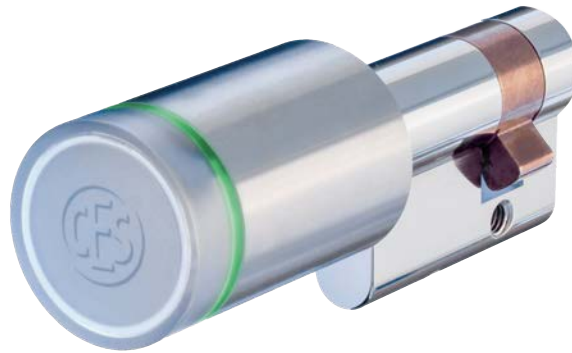


CES OMEGA FLEX

Cylindres électroniques

Demi-cylindre



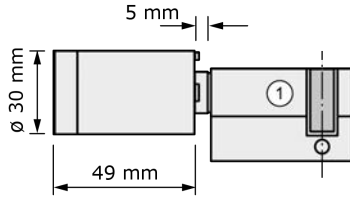
Cylindre européen



Cylindre rond suisse

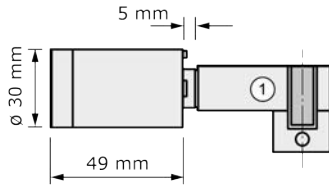
Cylindres européens

- ① Côté extérieur (côté fermeture "S")
- ② Côté intérieur (côté bouton "K")



Cylindres ronds suisses

- ① Côté extérieur (côté fermeture "S")
- ② Côté intérieur (côté bouton "K")



Références

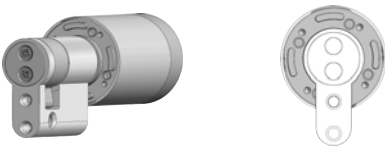
Cylindres européens

| FH* | Standard | AP | GS |
|-----|--------------|----|----|
| Non | F815DK-x-1/2 | - | - |
| Oui | F915DK-x-1/2 | - | - |

Cylindre rond suisse

| FH* | Standard | AP | GS |
|-----|--------------|----|----|
| Non | F615DK-x-1/2 | - | - |
| Oui | - | - | - |

Modèle spécial : demi-cylindre avec deux trous taraudés au dos M4 (ascenseur)



| FH* | Standard | AP | GS |
|-----|-----------------|----|----|
| Non | F815DK-x-1/2-51 | - | - |
| Oui | F915DK-x-1/2-51 | - | - |

*FH=ininflammable, pour portes coupe-feu jusqu'à T90

Caractéristiques techniques

| Medias d'accès compatibles | |
|---|---|
| Modèle LEGIC | Tous les medias d'accès de type LEGIC prime et LEGIC advant, tous les medias d'accès ISO 14443, HID iClass Plus tous ceux indiqués sous «Modèle MIFARE» |
| Modèle MIFARE | MIFARE® Classic® (1k/4k), MIFARE® DESFire® EV1 et EV2 (UID selon ISO 14443 et application), tous les medias d'accès ISO 14443 (excepté MIFARE Ultralight® C) |
| Distance de lecture | 20 mm environ |
| Fréquence radio en ligne | 868 MHz |
| Portée radio vers Access-Point | 25 m maximum |
| Transmission cryptée des données | 128 bit/AES |
| Type de raccordement | Pile : 1 x Panasonic CR2 Industrial Lithium 3,0 V 850 mAh |
| Nombre de médias d'accès | 5000 max. |
| Nombre d'événements | 2000 maximum |
| Nombre de medias master | Max. 1 System-Master, max. 10 Program-Master, max. 10 Time-Master, max. 10 Release-Master, max. 10 Block-Master, max. 10 RF-Stick-Master, max. 100 Emergency-Keys, RF-Ini-Master en nombre illimité, RF-Trace-Master en nombre illimité |
| Durée d'ouverture | 2 à 180 secondes, réglable (en option) (standard: 10 secondes) |
| Plage de température | de -25 °C à +70 °C sous 0...95% rH sans condensation |
| Conditions ambiantes inadmissibles | À ne pas s'utiliser dans un environnement corrosif (chlore, ammoniaque, eau de chaux) |
| Durée d'utilisation du cylindre | Selon DIN EN 1303 classe 6 |
| Durée de vie de la pile | Sous 20 °C : 40 000 fermetures environ > 1 an pour 80 fermetures par jour avec /NET Mode veille : > 4 ans (modèle MIFARE) >2 ans (modèle LEGIC) |
| Programmation | Avec medias master, hors ligne avec RF-Stick, réseau radio en ligne CEStronics ; réseau virtuel CEStronics V-NET |
| Finition | Acier inox. |
| Contrôle CE | EN 300 220-1, 2; EN 300 330-1, 2; EN 301 489-1, 3; EN 60950-1, EN 62311 |
| Certification | DIN EN 15684:2013-01 |
| Durée de résistance au feu | T90 selon DIN EN 1634-1 (uniquement pour cylindres FH «F9...») |

Classification selon DIN EN 15684:2013-01

| Caractéristique | Catégorie d'utilisation | Durabilité. | Résistance au feu à la fumée | Résistance aux conditions climatiques | Sécurité de verrouillage mécanique | Sécurité de verrouillage électronique | Gestion du système | Résistance à l'agression |
|-------------------------------------|-------------------------|-------------|------------------------------|---------------------------------------|------------------------------------|---------------------------------------|--------------------|--------------------------|
| Classification des cylindres | 1 | 6 | A/B* | 4 | A | F | 0/1/3** | 0/2*** |

* (résistance au feu/à la fumée) A Modèle standard (= avec protection anti-fumée)

B Modèle coupe-feu (T90)

** (gestion du système)

0 Sur variantes NoTime

1 Sur variantes avec enregistrement désactivé des événements d'accès.

3 Sur variantes TIME, NET ou V-NET

*** (résistance à l'agression)

0 Option standard

2 Options avec protection anti-effraction (VdS et SKG***)

Rallongements

| Côté intérieur (K) / Toutes dimensions en mm | | | | | | | | (versions FH à partir de 32,5) Côté extérieur (S) / Dimensions en mm | | | | | | | |
|--|-----|-----|-----|-----|-----|-----|-----|--|------|-----|------|-----|------|-----|------|
| --- | --- | --- | --- | --- | --- | --- | --- | 27,5 | 32,5 | ... | 62,5 | ... | 72,5 | ... | 87,5 |
| Dimension max. d'axe en axe 87,5 mm. Rallongement par pas de 5 mm. | | | | | | | | Dimension max. d'axe en axe 87,5 mm. Rallongement par pas de 5 mm. | | | | | | | |
| Longueur max. 175 mm. | | | | | | | | | | | | | | | |

Variantes

| | Type de variante de l'appareil | Signification | Programmation via.. | En ligne/ Hors ligne |
|---|--------------------------------|--|---|-------------------------|
| LINE (les droits d'accès sont enregistrés dans l'appareil) | /N | « No time » (sans plages horaires ni enregistrement d'événements) | Medias master et RF-Stick | Hors ligne |
| | /T | « Time » (plages horaires et enregistrement d'événements possibles) | Medias master et RF-Stick | Hors ligne |
| | /NET | "Net" (réseau radio en ligne, plages horaires et enregistrement d'événements possibles) | Medias master, RF-Stick et Access-Point | En ligne |
| V-NET (Les droits d'accès sont enregistrés dans l'appareil d'accès) | /NV | «NoTime » dans V-NET (sans plages horaires, sans enregistrement d'événements) | RF-Stick | Hors ligne |
| | /TV | «Time» dans V-NET (plages horaires et enregistrement d'événements possibles) | RF-Stick | Hors ligne |
| | /VA | «Validation» (fonction de validation, réseau radio en ligne, plages horaires et enregistrement d'événements possibles) | RF-Stick et Access-Point | En ligne |
| RF (Les droits d'accès sont enregistrés dans l'appareil/ en liaison radio RF du télérupteur) | RF | Commande par télérupteur wireless | Uniquement medias master | Hors ligne |

Options

| Option | Signification |
|--------|---|
| SKG*** | Protection anti-perçage et anti-arrachage selon SKG*** |
| VdS | Protection anti-perçage et anti-arrachage selon VdS 2156 BZ+ (impossible sur la variante N) |
| WP | Résistance aux intempéries selon IP65 |
| ST | Revêtement softtouch des boutons de porte |
| -HYG | Revêtement antibactérien des boutons de porte |

Exemple de commande

| Référence | Variante | Options | Finition | Longueur Int. | Longueur Ext. |
|--|----------|---------|--------------|---------------|------------------|
| (F8... = pas de T90, F9... = T90, F6... = CH) (AP = Anti-panique, GS = serrure à engrenage) | | | Standard = 0 | (côté bouton) | (côté fermeture) |
| F815DK-x-1/2 | NET | ST | 0 | - | 42,5 |