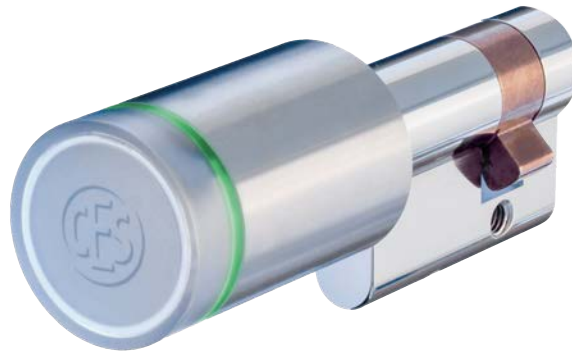


## CES OMEGA FLEX

Cilindri elettronici

### Mezzo cilindro

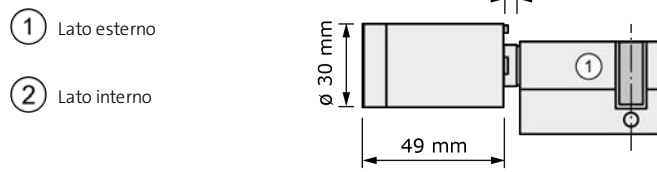


*Cilindro con profilo europeo*

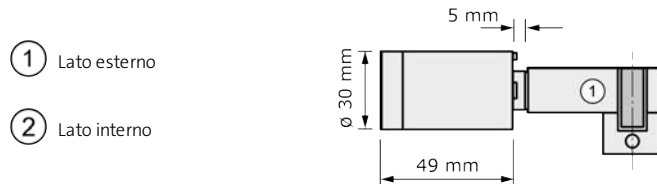


*Cilindro svizzero con profilo rotondo*

**Cilindro profilato** Cilindro con profilo europeo



**Cilindro svizzero con profilo rotondo**



**Codici articolo**

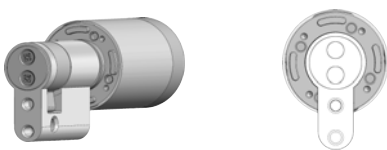
**Cilindro con profilo europeo**

FH*	Standard	AP	GS
no	F815DK-x-1/2	-	-
sì	F915DK-x-1/2	-	-

**Cilindro svizzero con profilo rotondo**

FH*	Standard	AP	GS
no	F615DK-x-1/2	-	-
sì	-	-	-

**Versione speciale: mezzo cilindro con due fori filettati M4 sul lato posteriore (ascensore)**



FH*	Standard	AP	GS
no	F815DK-x-1/2-51	-	-
sì	F915DK-x-1/2-51	-	-

\*FH=ignifugo, adatto per porte antincendio fino a T90

## Dati tecnici

<b>Mezzi di chiusura utilizzabili</b>	
<b>LEGIC</b>	Tutti i mezzi di chiusura del tipo LEGIC prime e LEGIC advant, tutti i mezzi di chiusura ISO 14443, HID iClass Indicare gli altri tutti sotto "MIFARE"
<b>MIFARE</b>	MIFARE® Classic® (1k/4k), MIFARE® DESFire® EV1 e EV2 (UID secondo ISO 14443 ed applicazioni), tutti i mezzi di chiusura ISO 14443 (non MIFARE Ultralight® C)
<b>Distanza di lettura</b>	Circa 20 mm
<b>Frequenza radio online</b>	868 MHz
<b>Portata radio dell'Access-Point</b>	Max. 25 m
<b>Trasmissione cifrata dei dati</b>	128 bit/AES
<b>Potenza erogata</b>	Batteria: 1 pezzo Panasonic CR2 Industrial Lithium 3,0 V 850 mAh
<b>Numero di transponder</b>	Max. 5.000
<b>Numero di eventi</b>	Max. 2.000
<b>Numero di carte Master</b>	Max. 1 System-Master, max. 10 Program-Master, max. 10 Time-Master, max. 10 Release-Master, max. 10 Block-Master, max. 10 RF-Stick-Master, max. 100 Emergency-Keys, RF-Ini-Master illimitato, RF-Trace-Master illimitato
<b>Durata di apertura:</b>	2 - 180 secondi, regolabile (opzionale) (standard: 10 secondi)
<b>Temperatura di esercizio</b>	da -25 °C a +70 °C con 0...95% rH non condensante
<b>Climi non consentiti</b>	Non adatti all'impiego in atmosfera corrosiva (cloro, ammoniaca, acqua di calce)
<b>Durata d'uso del cilindro di chiusura</b>	Ai sensi della DIN EN 1303 classe 6
<b>Durata della batteria</b>	A 20 °C: ca. 40.000 cicli di chiusura   > 1 anno con 80 attivazioni/giorno con /NET In modalità standby: > 4 anni (versione MIFARE)   > 2 anni (versione LEGIC)
<b>Programmazione</b>	Con carte Master, Offline con RF-Stick, rete radio online CEStronics, rete virtuale CEStronics V-NET
<b>Colori</b>	acciaio inox
<b>Certificazione CE</b>	EN 300 220-1, 2; EN 300 330-1, 2; EN 301 489-1, 3; EN 60950-1, EN 62311
<b>Classificazione</b>	DIN EN 15684:2013-01
<b>Durata di resistenza al fuoco</b>	T90 ai sensi della DIN EN 1634-1 (solo per cilindri FH "F9...")

## Classificazione secondo DIN EN 15684:2013-01

Proprietà	Classe d'uso	Durevolezza haftigkeit	Resistenza a fuoco/fumo	Resistenza agli agenti ambientali	Sicurezza di chiusura meccanica	Sicurezza di chiusura elettronica	Gestione del sistema	Resistenza agli attacchi
<b>Classificazione dei cilindri elettronici</b>	1	6	A/B*	4	A	F	0/1/3**	0/2***

\* (Resistenza a fuoco/fumo) A Versione standard (= con protezione antifumo)

B Versione FH (T90)

\*\* (gestione del sistema)

0 Nelle varianti NoTime

1 Nelle varianti con salvataggio disattivato di eventi di accesso

3 Nelle varianti TIME, NET o V-NET

\*\*\* (resistenza agli attacchi)

0 Opzione standard

2 Opzioni con funzione antiscasso (VdS e SKG\*\*\*)

## Prolungamenti

Lato interno / tutte le misure in millimetri								(varianti FH a partire da 32,5)							Lato esterno / tutte le misure in millimetri		
---	---	---	---	---	---	---	---	27,5	32,5	...	62,5	...	72,5	...	87,5		
Max. misura dell'asse 87,5 mm. Prolungamento in segmenti da 5 mm cadauno.								Max. misura dell'asse 87,5 mm. Prolungamento in segmenti da 5 mm cadauno.									
Max. lunghezza totale 175 mm.																	

## Varianti

	Variante	Significato	Programmazione tramite..	Online/Offline
LINE  (Le autorizzazioni sono salvate sul dispositivo)	/N	"NoTime"  (nessun profilo temporale, nessun evento disponibile)	Mezzi master e RF-Stick	Offline
	/T	"Time"  (profili temporali ed eventi disponibili)	Mezzi master e RF-Stick	Offline
	/NET	"Net"  (rete radio online, profili temporali ed eventi disponibili)	Mezzi master, RF-Stick e Access-Point	Online
V-NET  (Le autorizzazioni sono salvate nel mezzo di chiusura)	/NV	"NoTime" nel V-NET  (nessun profilo temporale, nessun evento disponibile)	RF-Stick	Offline
	/TV	"Time" nel V-NET  (profili temporali ed eventi disponibili)	RF-Stick	Offline
	/VA	"Convalida"  (funzione di convalida, rete radio online, profili temporali ed eventi disponibili)	RF-Stick e Access-Point	Online
RF  (Le autorizzazioni sono salvate nel dispositivo/ nel funzionamento radio RF nel Radio Switch)	RF	Controllo tramite Radio Switch	Soltanto mezzi master	Offline

## Opzioni

Opzione	Significato
Norma SKG***	Protezione antitrapano e antiestrazione secondo SKG***
VdS	Protezione antitrapano e antiestrazione secondo VdS 2156 BZ+ (impossibile nella variante N)
WP	Impermeabile secondo IP65
ST	Rivestimento soft touch dei pomoli
HYG	Rivestimento antibatterico dei pomoli

## Esempio di ordine

Codice articolo	Variante	Opzioni	Colorazione	Lunghezza lato interno	Lunghezza lato esterno
(F8... = nessun T90, F9... = T90, F6... = CH) (AP = antipanico, GS = serratura ad ingranaggi)			Standard = 0	(Lato interno)	(Lato esterno)
F815DK-x-1/2	NET	ST	0	-	42,5