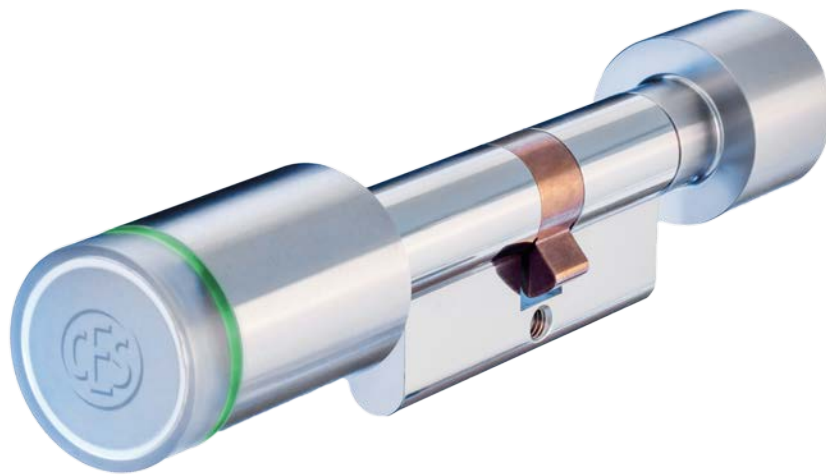


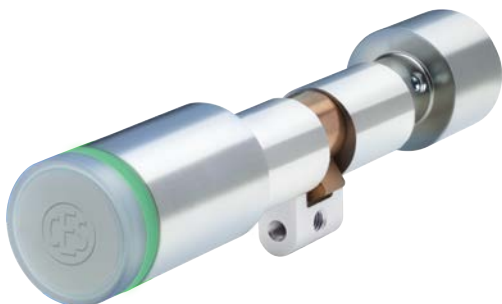
CES OMEGA FLEX

Cilindri elettronici

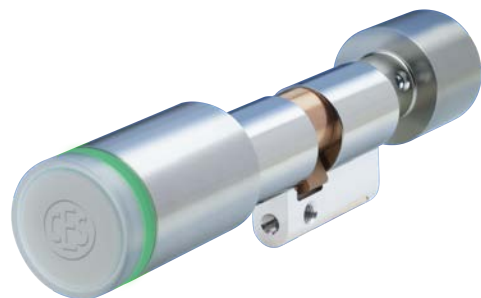
Cilindro a doppio pomolo



Cilindro con profilo europeo (standard, AP e GS)



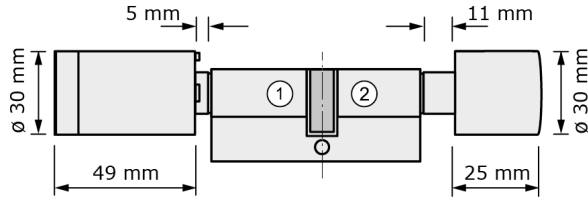
Cilindro svizzero con profilo rotondo (standard)



Cilindro svizzero con profilo rotondo (AP e GS)

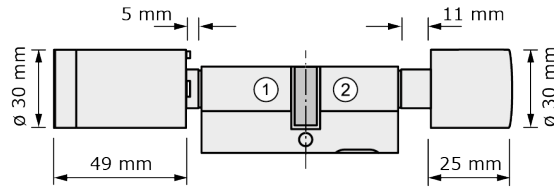
Cilindro con profilo europeo

- ① Lato esterno
- ② Lato interno



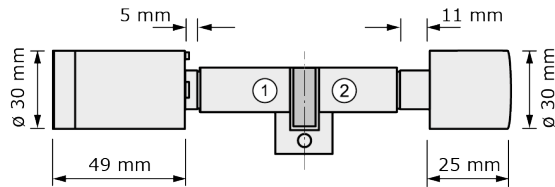
Cilindro con profilo europeo AP e GS

- ① Lato esterno
- ② Lato interno



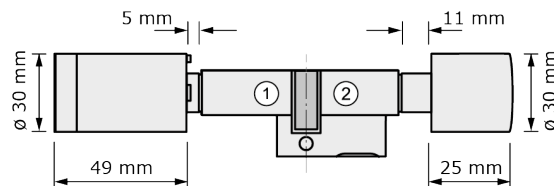
Cilindro svizzero con profilo rotondo

- ① Lato esterno
- ② Lato interno



Cilindro svizzero con profilo rotondo AP e GS

- ① Lato esterno
- ② Lato interno



Codici articolo

Cilindro con profilo europeo

FH*	Standard	AP	GS
no	F815DK-x	F815DK-x-AP	F815DK-x-GS
sì	F915DK-x	F915DK-x-AP	F915DK-x-GS

Cilindro svizzero con profilo rotondo

FH*	Standard	AP	GS
no	F615DK-x	F615DK-x-AP	F615DK-x-GS
sì	-	-	-

*FH=ignifugo, adatto per porte antincendio fino a T90

Dati tecnici

Mezzi di chiusura utilizzabili	
LEGIC	Tutti i mezzi di chiusura del tipo LEGIC prime e LEGIC advant, tutti i mezzi di chiusura ISO 14443, HID iClass Indicare gli altri tutti sotto "MIFARE"
MIFARE	MIFARE® Classic® (1k/4k), MIFARE® DESFire® EV1 e EV2 (UID secondo ISO 14443 ed applicazioni), tutti i mezzi di chiusura ISO 14443 (non MIFARE Ultralight® C)
Distanza di lettura	Circa 20 mm
Frequenza radio online	868 MHz
Portata radio dell'Access-Point	Max. 25 m
Trasmissione cifrata dei dati	128 bit/AES
Potenza erogata	Batteria: 1 pezzo Panasonic CR2 Industrial Lithium 3,0 V 850 mAh
Numero di transponder	Max. 5.000
Numero di eventi	Max. 2.000
Numero di carte Master	Max. 1 System-Master, max. 10 Program-Master, max. 10 Time-Master, max. 10 Release-Master, max. 10 Block-Master, max. 10 RF-Stick-Master, max. 100 Emergency-Keys, RF-Ini-Master illimitato, RF-Trace-Master illimitato
Durata di apertura:	2 - 180 secondi, regolabile (opzionale) (standard: 10 secondi)
Temperatura di esercizio	da -25 °C a +70 °C con 0...95% rH non condensante
Climi non consentiti	Non adatti all'impiego in atmosfera corrosiva (cloro, ammoniaca, acqua di calce)
Durata d'uso del cilindro di chiusura	Ai sensi della DIN EN 1303 classe 6
Durata della batteria	A 20 °C: ca. 40.000 cicli di chiusura > 1 anno con 80 attivazioni/giorno con /NET In modalità standby: > 4 anni (versione MIFARE) > 2 anni (versione LEGIC)
Programmazione	Con carte Master, Offline con RF-Stick, rete radio online CEStronics, rete virtuale CEStronics V-NET
Colori	acciaio inox
Certificazione CE	EN 300 220-1, 2; EN 300 330-1, 2; EN 301 489-1, 3; EN 60950-1, EN 62311
Classificazione	DIN EN 15684:2013-01
Durata di resistenza al fuoco	T90 ai sensi della DIN EN 1634-1 (solo per cilindri FH "F9...")

Classificazione secondo DIN EN 15684:2013-01

Proprietà	Classe d'uso	Durevolezza haftigkeit	Resistenza a fuoco/fumo	Resistenza agli agenti ambientali	Sicurezza di chiusura meccanica	Sicurezza di chiusura elettronica	Gestione del sistema	Resistenza agli attacchi
Classificazione dei cilindri elettronici	1	6	A/B*	4	A	F	0/1/3**	0/2***

* (Resistenza a fuoco/fumo) A Versione standard (= con protezione antifumo)

B Versione FH (T90)

** (gestione del sistema)

0 Nelle varianti NoTime

1 Nelle varianti con salvataggio disattivato di eventi di accesso

3 Nelle varianti TIME, NET o V-NET

*** (resistenza agli attacchi)

0 Opzione standard

2 Opzioni con funzione antiscasso (VdS e SKG***)

Prolungamenti

Lato interno / tutte le misure in millimetri (AP e GS a partire da 32,5)							(varianti FH a partire da 32,5) Lato esterno / tutte le misure in millimetri								
87,5	...	72,5	...	62,5	...	32,5	27,5	27,5	32,5	...	62,5	...	72,5	...	87,5
Max. misura dell'asse 87,5 mm. Prolungamento in segmenti da 5 mm cadauno.							Max. misura dell'asse 87,5 mm. Prolungamento in segmenti da 5 mm cadauno.								
Max. lunghezza totale 175 mm.															

Varianti

	Variante	Significato	Programmazione tramite..	Online/Offline
LINE (Le autorizzazioni sono salvate sul dispositivo)	/N	"NoTime" (nessun profilo temporale, nessun evento disponibile)	Mezzi master e RF-Stick	Offline
	/T	"Time" (profili temporali ed eventi disponibili)	Mezzi master e RF-Stick	Offline
	/NET	"Net" (rete radio online, profili temporali ed eventi disponibili)	Mezzi master, RF-Stick e Access-Point	Online
V-NET (Le autorizzazioni sono salvate nel mezzo di chiusura)	/NV	"NoTime" nel V-NET (nessun profilo temporale, nessun evento disponibile)	RF-Stick	Offline
	/TV	"Time" nel V-NET (profili temporali ed eventi disponibili)	RF-Stick	Offline
	/VA	"Convalida" (funzione di convalida, rete radio online, profili temporali ed eventi disponibili)	RF-Stick e Access-Point	Online
RF (Le autorizzazioni sono salvate nel dispositivo/ nel funzionamento radio RF nel Radio Switch)	RF	Controllo tramite Radio Switch	Soltanto mezzi master	Offline

Opzioni

Opzione	Significato
Norma SKG***	Protezione antitrapano e antiestrazione secondo SKG***
VdS	Protezione antitrapano e antiestrazione secondo VdS 2156 BZ+ (impossibile nella variante N)
WP	Impermeabile secondo IP65
ST	Rivestimento soft touch dei pomoli
HYG	Rivestimento antibatterico dei pomoli

Esempio di ordine

Codice articolo	Variante	Opzioni	Colorazione	Lunghezza lato interno	Lunghezza lato esterno
(F8... = nessun T90, F9... = T90, F6... = CH)			Standard = 0	(Lato interno)	(Lato esterno)
(AP = antipanico, GS = serratura ad ingranaggi)					
F815DK-x-AP	NET	ST	0	42,5	42,5