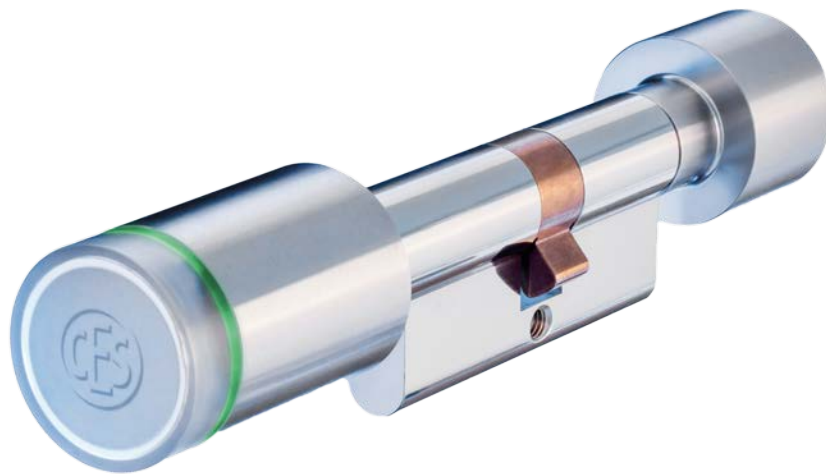


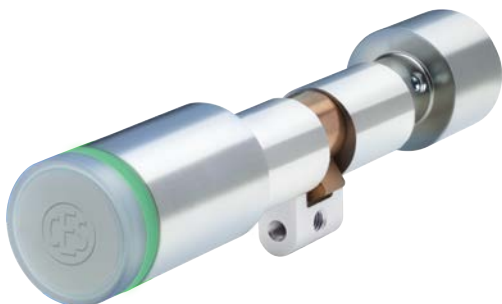
## CES OMEGA FLEX

Elektronische cilinder

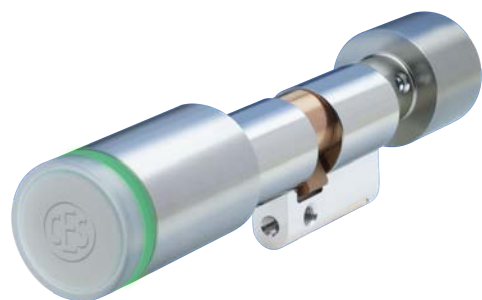
# Dubbele knopcilinder



*EU-profielcilinder (standaard, AP en GS)*



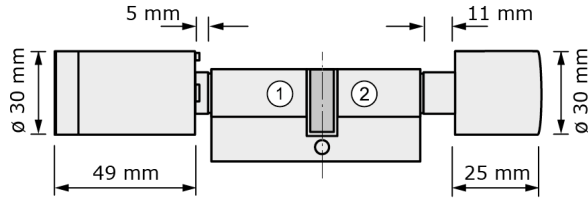
*Zwitserse cilinder (standaard)*



*Zwitserse cilinder (AP en GS)*

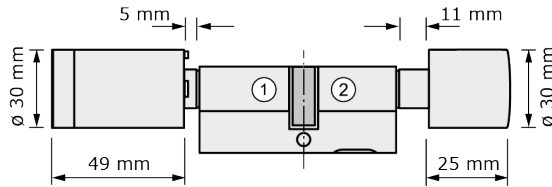
### EU-profielcilinder

- ① Buitenzijde (sluitzijde 'S')
- ② Binnenzijde (knopzijde 'K')



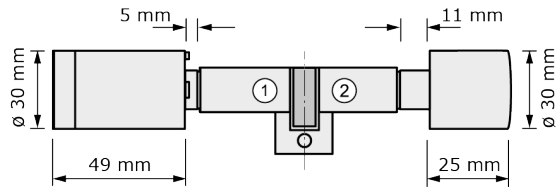
### EU-profielcilinder AP en GS

- ① Buitenzijde (sluitzijde 'S')
- ② Binnenzijde (knopzijde 'K')



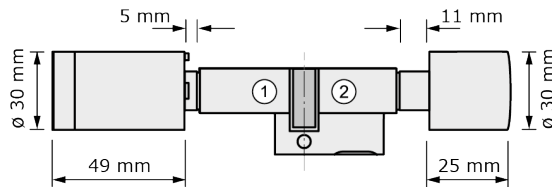
### Zwitserse cilinder

- ① Buitenzijde (sluitzijde 'S')
- ② Binnenzijde (knopzijde 'K')



### Zwitserse cilinder AP en GS

- ① Buitenzijde (sluitzijde 'S')
- ② Binnenzijde (knopzijde 'K')



### Artikelnummer

#### EU-profielcilinder

FH*	Standaard	AP	GS
nee	F815DK-x	F815DK-x-AP	F815DK-x-GS
ja	F915DK-x	F915DK-x-AP	F915DK-x-GS

#### Zwitserse cilinder

FH*	Standaard	AP	GS
nee	F615DK-x	F615DK-x-AP	F615DK-x-GS
ja	-	-	-

\*FH=brandwerend, geschikt voor brandwerende deuren tot T90

## Technische gegevens

Geschikte sluitmedia	
<b>Uitvoering LEGIC</b>	Alle sluitmedia van het type LEGIC prime en LEGIC advant, alle sluitmedia ISO 14443, HID iClass Overige onder 'Uitvoering MIFARE' aangegeven
<b>Uitvoering MIFARE</b>	MIFARE® Classic® (1k/4k), MIFARE® DESFire® EV1 en EV2 (UID cf ISO 14443 en applicatie), alle ISO 14443 sluitmedia (niet MIFARE Ultralight® C)
<b>Leesbereik</b>	ca. 20 mm
<b>Frequentie draadloze verbinding</b>	868 MHz
<b>Bereik tot Access-Point</b>	max. 25 m
<b>Versleutelde data-overdracht</b>	128 bit/AES
<b>Aansluitwaarden</b>	Batterij: 1 x Panasonic CR2 Industrial Lithium 3,0 V 850 mAh
<b>Aantal sluitmedia</b>	max. 5.000
<b>Aantal gebeurtenissen</b>	max. 2.000
<b>Aantal mastermedia</b>	max. 1 System-Master, max. 10 Program-Masters, max. 10 Time-Masters, max. 10 Release-Masters, max. 10 Block-Masters, max. 10 RF-Stick-Masters, max. 100 Emergency-Keys, RF-Ini-Master onbeperkt, RF-Trace-Master onbeperkt
<b>Openingsduur</b>	2 - 180 seconden, instelbaar (optioneel) (standaard 10 seconden)
<b>Temperatuurbereik</b>	-25°C tot +65°C bij 0...95% rel. luchtvl. niet condenserend
<b>Ongeschikte klimaatomstandigheden</b>	Niet geschikt voor corrosieve omgevingen (chloor, ammoniak, kalkwater)
<b>Levensduur sluitcilinder</b>	cf. DIN EN 1303 klasse 6
<b>Levensduur batterij</b>	bij 20°C: ca. 40.000 sluitingen   > 1 jaar bij 80 sluitingen per dag bij /NET Standby-functie: > 4 jaar (MIFARE)   > 2 jaar (LEGIC)
<b>Programmeren</b>	met mastermedia, offline met RF-Stick, CEStronics draadloos netwerk; CEStronics V-NET virtueel netwerk
<b>Kleur</b>	roestvrij staal.
<b>CE-keurmerk</b>	EN 300 220-1, 2; EN 300 330-1, 2; EN 301 489-1, 3; EN 60950-1, EN 62311
<b>Certificering</b>	DIN EN 15684:2013-01
<b>Brandwerendheid</b>	T90 cf DIN EN 1634-1 (alleen voor FH-cilinders "F9...")

## Classificatie cf. DIN EN 15684:2013-01

Kenmerk	Gebruiks-categorie	Tijds-duur	Brand-/rook-werendheid	Milieu-vriendelijkheid	Mechanische sleutelgerelateerde veiligheid	Elektronische sleutelgerelateerde veiligheid	Systeem-management	Inbraak-werendheid
<b>Classificatie cilinders</b>	1	6	A/B*	4	A	F	0/1/3**	0/2***

\*(Brand-/rookwerendheid) A Standaard uitvoering (= met rookbescherming)

B FH-uitvoering (T90)

\*\* (systeemmanagement) 0 Bij NoTime-varianten

1 Bij varianten met gedeactiveerde opslag van toegangsgebeurtenissen

3 Bij TIME-, NET- en V-NET-Varianten

\*\*\* (inbraakwerendheid) 0 Standaard optie

2 Opties met inbraakwering (VdS en SKG\*\*\*)

## Verlengingen

Binnenzijde (K) / maten in mm							(AP en GS vanaf 32,5)		(FH-varianten vanaf 32,5)		Buitenzijde (S) / maten in mm				
87,5	...	72,5	...	62,5	...	32,5	27,5	27,5	32,5	...	62,5	...	72,5	...	87,5
Max. as-afstand 87,5 mm Verlenging in trappen van 5 mm							Max. as-afstand 87,5 mm Verlenging in trappen van 5 mm								
Max. totale lengte 175 mm															

## Varianten

	Variant	Omschrijving	Programmeren via...	Online/ offline
LINE  (Rechten worden in het apparaat opgeslagen)	/N	'NoTime'  (geen tijdprofielen of gebeurtenissen beschikbaar)	Mastermedia en RF-Stick	offline
	/T	'Time'  (tijdprofielen en gebeurtenissen beschikbaar)	Mastermedia en RF-Stick	offline
	/NET	'Net'  (draadloos netwerk, tijdprofielen en gebeurtenissen beschikbaar)	Mastermedia, RF-Stick en Access-Point	online
V-NET  (Rechten worden in het sluitmedium opgeslagen)	/NV	'NoTime' in V-NET  (geen tijdprofielen, geen gebeurtenissen beschikbaar)	RF-Stick	offline
	/TV	'Time' in V-NET  (tijdprofielen en gebeurtenissen beschikbaar)	RF-Stick	offline
	/VA	'Validatie'  (validatiefunctie, draadloos netwerk, tijdprofielen en gebeurtenissen beschikbaar)	RF-Stick en Access-Point	online
RF  (Rechten worden in het apparaat / in de draadloze schakelaar opgeslagen)	RF	Aansturing via radio switch	Alleen mastermedia	offline

## Opties

Optie	Omschrijving
SKG***	Boor- en kerntrekbeveiliging volgens SKG***
VdS	Boor- en kerntrekbeveiliging volgens VdS 2156 BZ+ (niet mogelijk bij variant N)
WP	Weersbestendig volgens IP65
ST	soft touch-coating op de knop
HYG	antibacteriële coating op de knop

## Bestelvoorbeeld

Artikelnummer	Variant	Opties	Kleur	Lengte binnenzijde	Lengte buitenzijde
(F8... = geen T90, F9... = T90, F6... = CH)			Standaard = 0	(knopzijde)	(sluitzijde)
(AP = antipaniek, GS = overbrengingslot)					
F815DK-x-AP	NET	ST	0	42,5	42,5