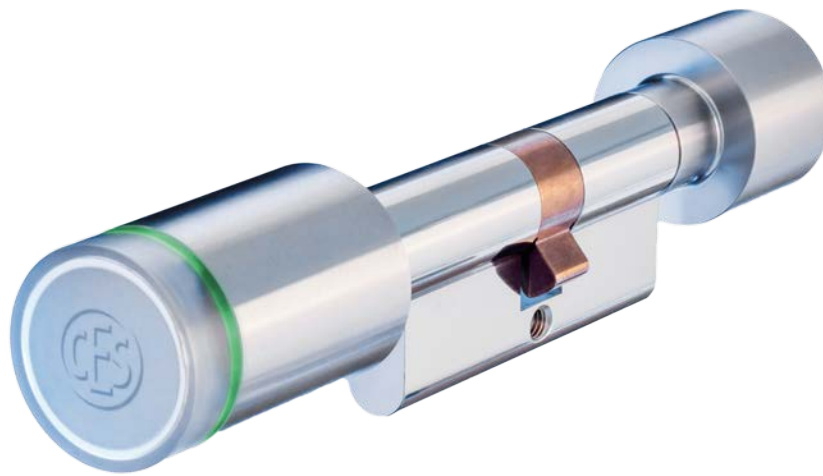


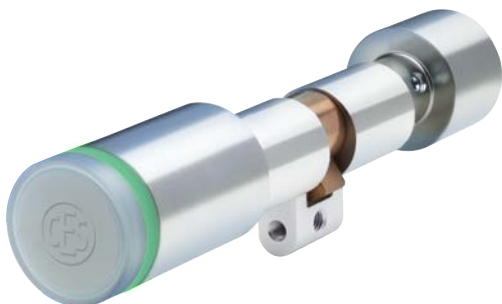
## CES OMEGA FLEX

Cylindres électroniques

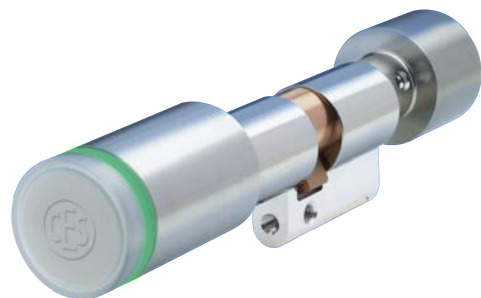
# Cylindre à double bouton



*Cylindre européen (standard, AP et GS)*



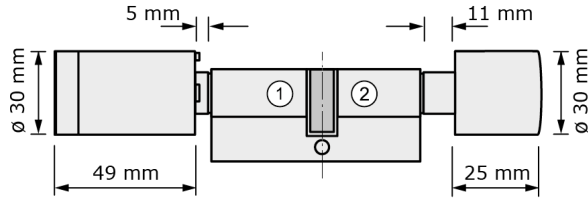
*Cylindre rond suisse (standard)*



*Cylindre rond suisse (AP et GS)*

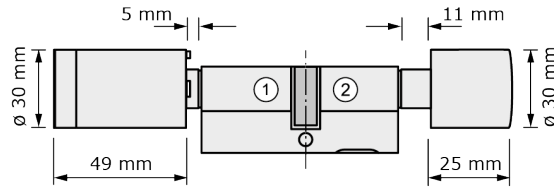
### Cylindres européens

- ① Côté extérieur (côté fermeture "S")
- ② Côté intérieur (côté bouton "K")



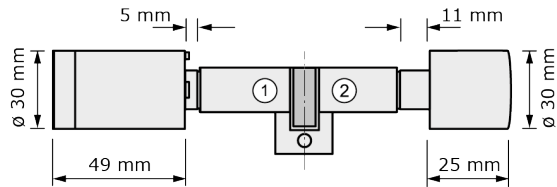
### Cylindres européens AP et GS

- ① Côté extérieur (côté fermeture "S")
- ② Côté intérieur (côté bouton "K")



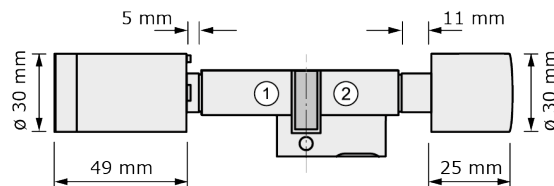
### Cylindres ronds suisses

- ① Côté extérieur (côté fermeture "S")
- ② Côté intérieur (côté bouton "K")



### Cylindres ronds suisses AP et GS

- ① Côté extérieur (côté fermeture "S")
- ② Côté intérieur (côté bouton "K")



## Références

### Cylindres européens

FH*	Standard	AP	GS
Non	F815DK-x	F815DK-x-AP	F815DK-x-GS
Oui	F915DK-x	F915DK-x-AP	F915DK-x-GS

### Cylindre rond suisse

FH*	Standard	AP	GS
Non	F615DK-x	F615DK-x-AP	F615DK-x-GS
Oui	-	-	-

\*FH=ininflammable, pour portes coupe-feu jusqu'à T90

## Caractéristiques techniques

Medias d'accès compatibles	
<b>Modèle LEGIC</b>	Tous les medias d'accès de type LEGIC prime et LEGIC advant, tous les medias d'accès ISO 14443, HID iClass Plus tous ceux indiqués sous «Modèle MIFARE»
<b>Modèle MIFARE</b>	MIFARE® Classic® (1k/4k), MIFARE® DESFire® EV1 et EV2 (UID selon ISO 14443 et application), tous les medias d'accès ISO 14443 (excepté MIFARE Ultralight® C)
<b>Distance de lecture</b>	20 mm environ
<b>Fréquence radio en ligne</b>	868 MHz
<b>Portée radio vers Access-Point</b>	25 m maximum
<b>Transmission cryptée des données</b>	128 bit/AES
<b>Type de raccordement</b>	Pile : 1 x Panasonic CR2 Industrial Lithium 3,0 V 850 mAh
<b>Nombre de médias d'accès</b>	5000 max.
<b>Nombre d'événements</b>	2000 maximum
<b>Nombre de medias master</b>	Max. 1 System-Master, max. 10 Program-Master, max. 10 Time-Master, max. 10 Release-Master, max. 10 Block-Master, max. 10 RF-Stick-Master, max. 100 Emergency-Keys, RF-Ini-Master en nombre illimité, RF-Trace-Master en nombre illimité
<b>Durée d'ouverture</b>	2 à 180 secondes, réglable (en option) (standard: 10 secondes)
<b>Plage de température</b>	de -25 °C à +65 °C sous 0...95% rH sans condensation
<b>Conditions ambiantes inadmissibles</b>	À ne pas s'utiliser dans un environnement corrosif (chlore, ammoniaque, eau de chaux)
<b>Durée d'utilisation du cylindre</b>	Selon DIN EN 1303 classe 6
<b>Durée de vie de la pile</b>	Sous 20 °C : 40 000 fermetures environ > 1 an pour 80 fermetures par jour avec /NET Mode veille : > 4 ans (modèle MIFARE)   >2 ans (modèle LEGIC)
<b>Programmation</b>	Avec medias master, hors ligne avec RF-Stick, réseau radio en ligne CESTronics ; réseau virtuel CESTronics V-NET
<b>Finition</b>	Acier inox.
<b>Contrôle CE</b>	EN 300 220-1, 2; EN 300 330-1, 2; EN 301 489-1, 3; EN 60950-1, EN 62311
<b>Certification</b>	DIN EN 15684:2013-01
<b>Durée de résistance au feu</b>	T90 selon DIN EN 1634-1 (uniquement pour cylindres FH «F9...»)

## Classification selon DIN EN 15684:2013-01

Caractéristique	Catégorie d'utilisation	Durabilité.	Résistance au feu à la fumée	Résistance aux conditions climatiques	Sécurité de verrouillage mécanique	Sécurité de verrouillage électronique	Gestion du système	Résistance à l'agression
<b>Classification des cylindres</b>	1	6	A/B*	4	A	F	0/1/3**	0/2***

\* (résistance au feu/à la fumée) A Modèle standard (= avec protection anti-fumée)

B Modèle coupe-feu (T90)

\*\* (gestion du système)

0 Sur variantes NoTime

1 Sur variantes avec enregistrement désactivé des événements d'accès.

3 Sur variantes TIME, NET ou V-NET

\*\*\* (résistance à l'agression)

0 Option standard

2 Options avec protection anti-effraction (VdS et SKG\*\*\*)

## Rallongements

Côté intérieur (K) / Toutes dimensions en mm (AP et GS à partir de 32,5)							(versions FH à partir de 32,5) Côté extérieur (S) / Dimensions en mm								
87,5	...	72,5	...	62,5	...	32,5	27,5	27,5	32,5	...	62,5	...	72,5	...	87,5
Dimension max. d'axe en axe 87,5 mm. Rallongement par pas de 5 mm.							Dimension max. d'axe en axe 87,5 mm. Rallongement par pas de 5 mm.								
Longueur max. 175 mm.															

## Variantes

	Type de variante de l'appareil	Signification	Programmation via..	En ligne/Hors ligne
LINE  (les droits d'accès sont enregistrés dans l'appareil)	/N	« No time » (sans plages horaires ni enregistrement d'événements)	Medias master et RF-Stick	Hors ligne
	/T	« Time » (plages horaires et enregistrement d'événements possibles)	Medias master et RF-Stick	Hors ligne
	/NET	"Net" (réseau radio en ligne, plages horaires et enregistrement d'événements possibles)	Medias master, RF-Stick et Access-Point	En ligne
V-NET  (Les droits d'accès sont enregistrés dans l'appareil d'accès)	/NV	«NoTime » dans V-NET (sans plages horaires, sans enregistrement d'événements)	RF-Stick	Hors ligne
	/TV	«Time» dans V-NET (plages horaires et enregistrement d'événements possibles)	RF-Stick	Hors ligne
	/VA	«Validation» (fonction de validation, réseau radio en ligne, plages horaires et enregistrement d'événements possibles)	RF-Stick et Access-Point	En ligne
RF  (Les droits d'accès sont enregistrés dans l'appareil/ en liaison radio RF du télérupteur)	RF	Commande par télérupteur wireless	Uniquement medias master	Hors ligne

## Options

Option	Signification
SKG***	Protection anti-perçage et anti-arrachage selon SKG***
VdS	Protection anti-perçage et anti-arrachage selon VdS 2156 BZ+ (impossible sur la variante N)
WP	Résistance aux intempéries selon IP65
ST	Revêtement softtouch des boutons de porte
-HYG	Revêtement antibactérien des boutons de porte

## Exemple de commande

Référence	Variante	Options	Finition	Longueur Int.	Longueur Ext.
(F8... = pas de T90, F9... = T90, F6... = CH) (AP = Anti-panique, GS = serrure à engrenage)			Standard = 0	(côté bouton)	(côté fermeture)
F815DK-x-AP	NET	ST	0	42,5	42,5